

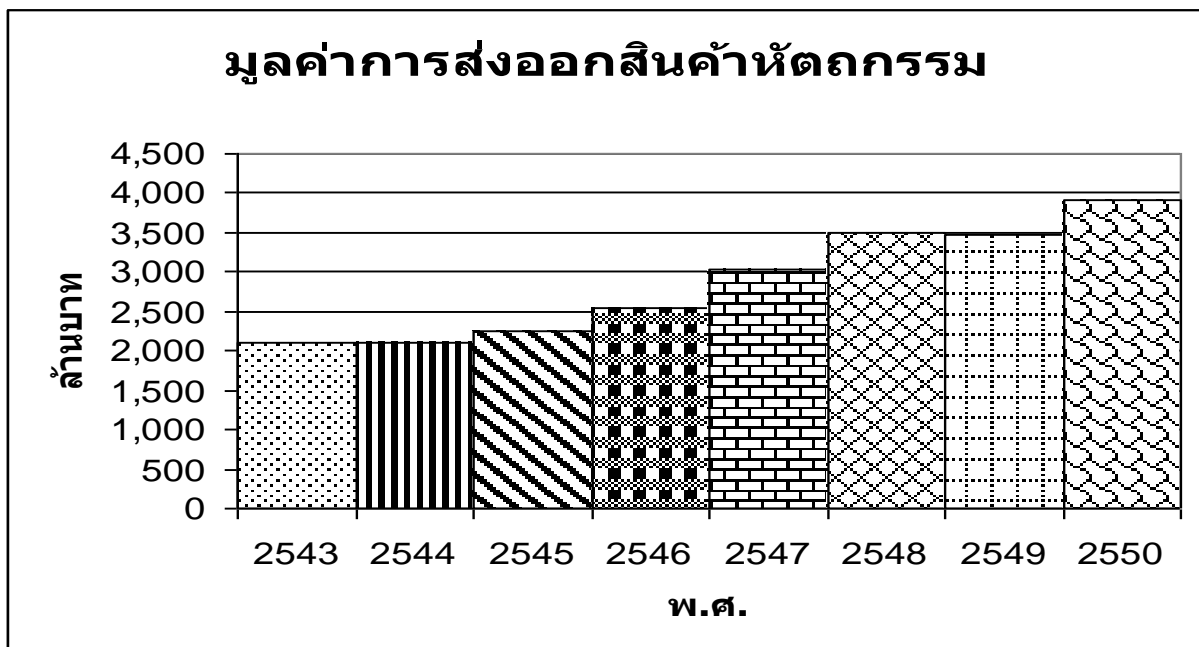
❖ คำถามเพื่อทบทวน สัปดาห์ที่ 5

1. ถ้านักศึกษาต้องนำเสนอข้อมูลเกี่ยวกับดัชนีราคาหุ้นที่เปิด - ปิดของตลาดหลักทรัพย์แห่งประเทศไทย ในวันที่ 24 พ.ค. 2553 นักศึกษาคควรนำเสนอข้อมูลในลักษณะใด

1. นำเสนออย่างไม่เป็นแบบแผน
2. นำเสนอในรูปแบบตาราง
3. นำเสนอในรูปแบบกราฟเส้น
4. นำเสนอในรูปแบบแผนภูมิแท่ง

คำชี้แจง จงใช้ข้อมูลต่อไปนี้ ตอบคำถามข้อ 2 – 3

รูปที่ 1 แผนภูมิแสดงมูลค่าการส่งออกสินค้าหัตถกรรมตั้งแต่ปี พ.ศ. 2543 – พ.ศ. 2550



ที่มา : กรมส่งเสริมการส่งออก กระทรวงพาณิชย์

2. มูลค่าการส่งออกสินค้าหัตถกรรมของปีใดมากที่สุด

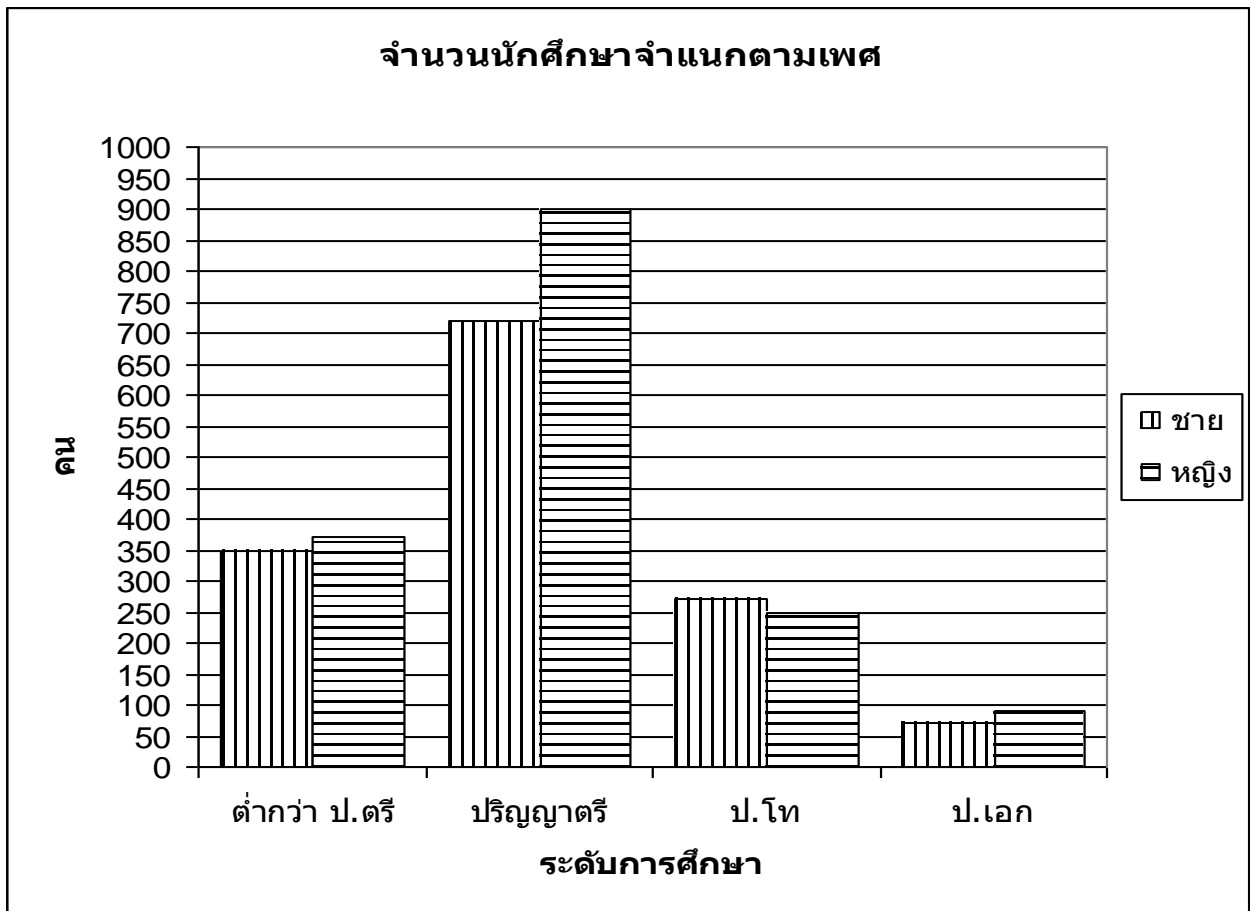
- | | |
|--------------|--------------|
| 1. พ.ศ. 2550 | 2. พ.ศ. 2549 |
| 3. พ.ศ. 2548 | 4. พ.ศ. 2547 |

3. มูลค่าการส่งออกสินค้าหัตถกรรมของปีพ.ศ. 2548 มีมูลค่าประมาณเท่าใด

- | | |
|-------------------------|-------------------------|
| 1. ประมาณ 2,000 ล้านบาท | 2. ประมาณ 2,500 ล้านบาท |
| 3. ประมาณ 3,000 ล้านบาท | 4. ประมาณ 3,500 ล้านบาท |

คำชี้แจง จงใช้ข้อมูลต่อไปนี้ ตอบคำถามข้อ 4 – 5

รูปที่ 2 แผนภูมิแสดงจำนวนนักศึกษาจำแนกตามระดับการศึกษาและเพศ ปีการศึกษา 2552



ที่มา : มหาวิทยาลัยเอริช

4. ข้อใดกล่าวไม่ถูกต้อง

1. มหาวิทยาลัยเอริชส่วนใหญ่เป็นนักศึกษาหญิง
2. นักศึกษาหญิงในระดับปริญญาตรีมีมากที่สุด
3. นักศึกษาระดับปริญญาโทเป็นนักศึกษาหญิงมากกว่านักศึกษาชาย
4. นักศึกษาชายระดับต่ำกว่าปริญญาตรีมีจำนวน 350 คน

5. นักศึกษาหญิงระดับการศึกษาช่วงใดที่มีจำนวนน้อยกว่านักศึกษาชาย

1. ระดับต่ำกว่าปริญญาตรี
2. ระดับปริญญาตรี
3. ระดับปริญญาโท
4. ระดับปริญญาเอก