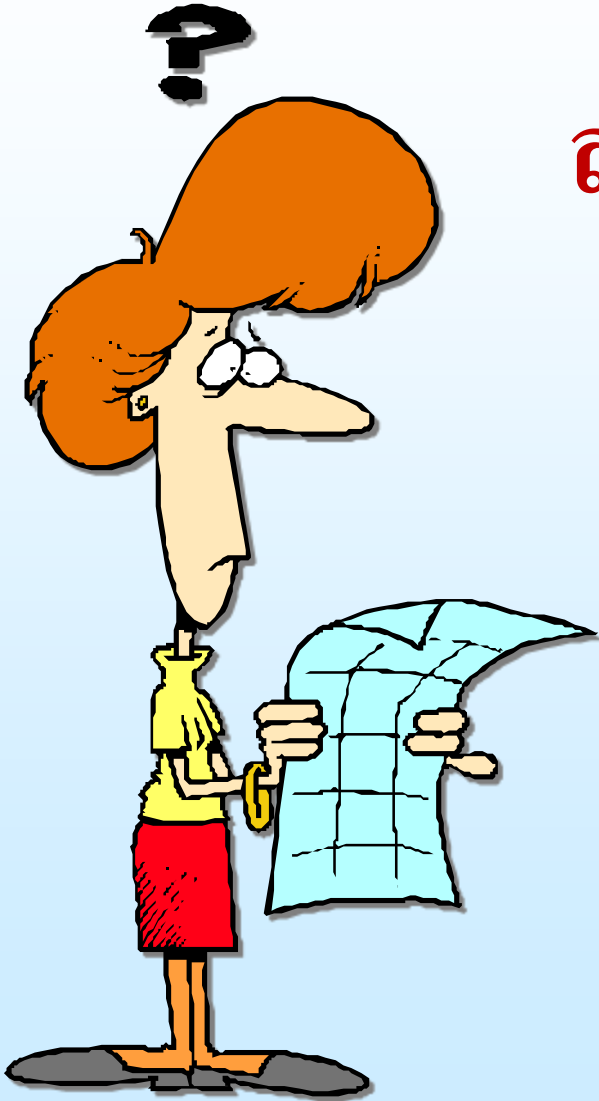


121-107

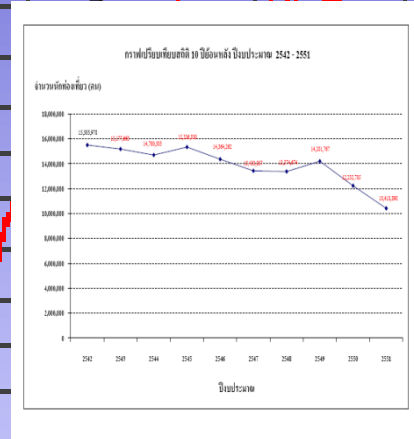
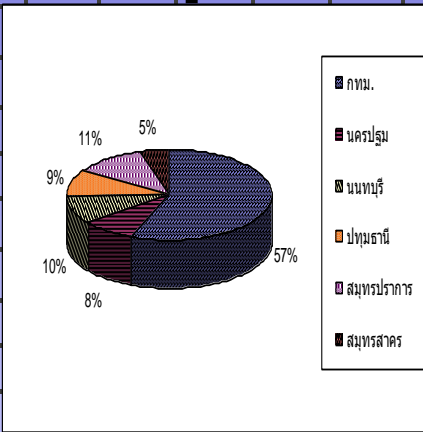
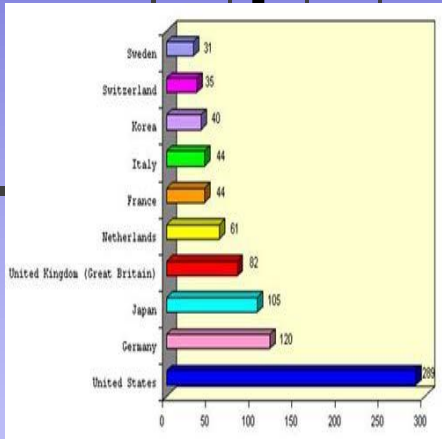
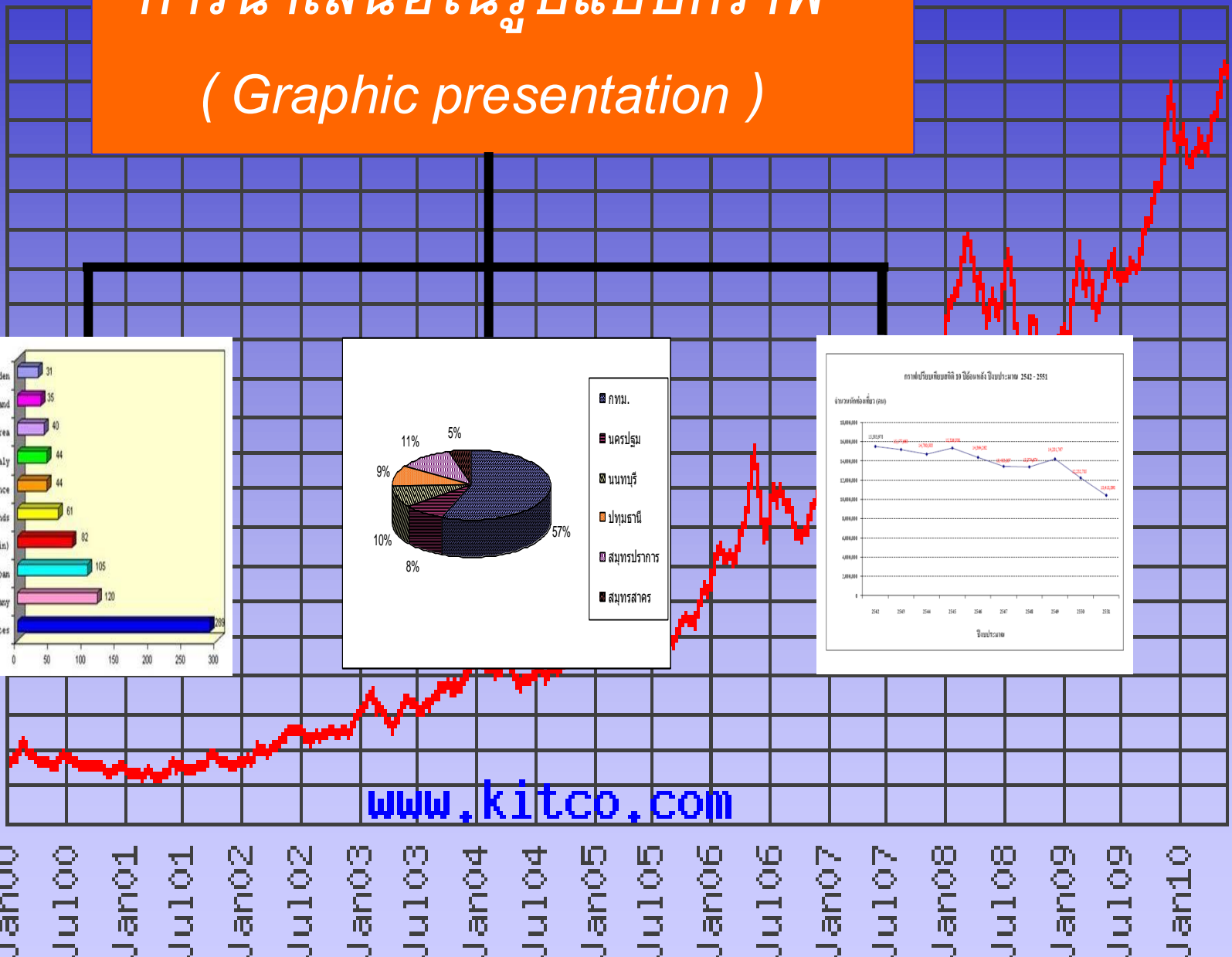
สถิติพื้นฐานเพื่อการวิเคราะห์  
ข้อมูลเบื้องต้น



*Siam U*  
*version 1/2553*

# การนำเสนอในรูปแบบกราฟ ( Graphic presentation )

US\$ per ounce



[www.kitco.com](http://www.kitco.com)

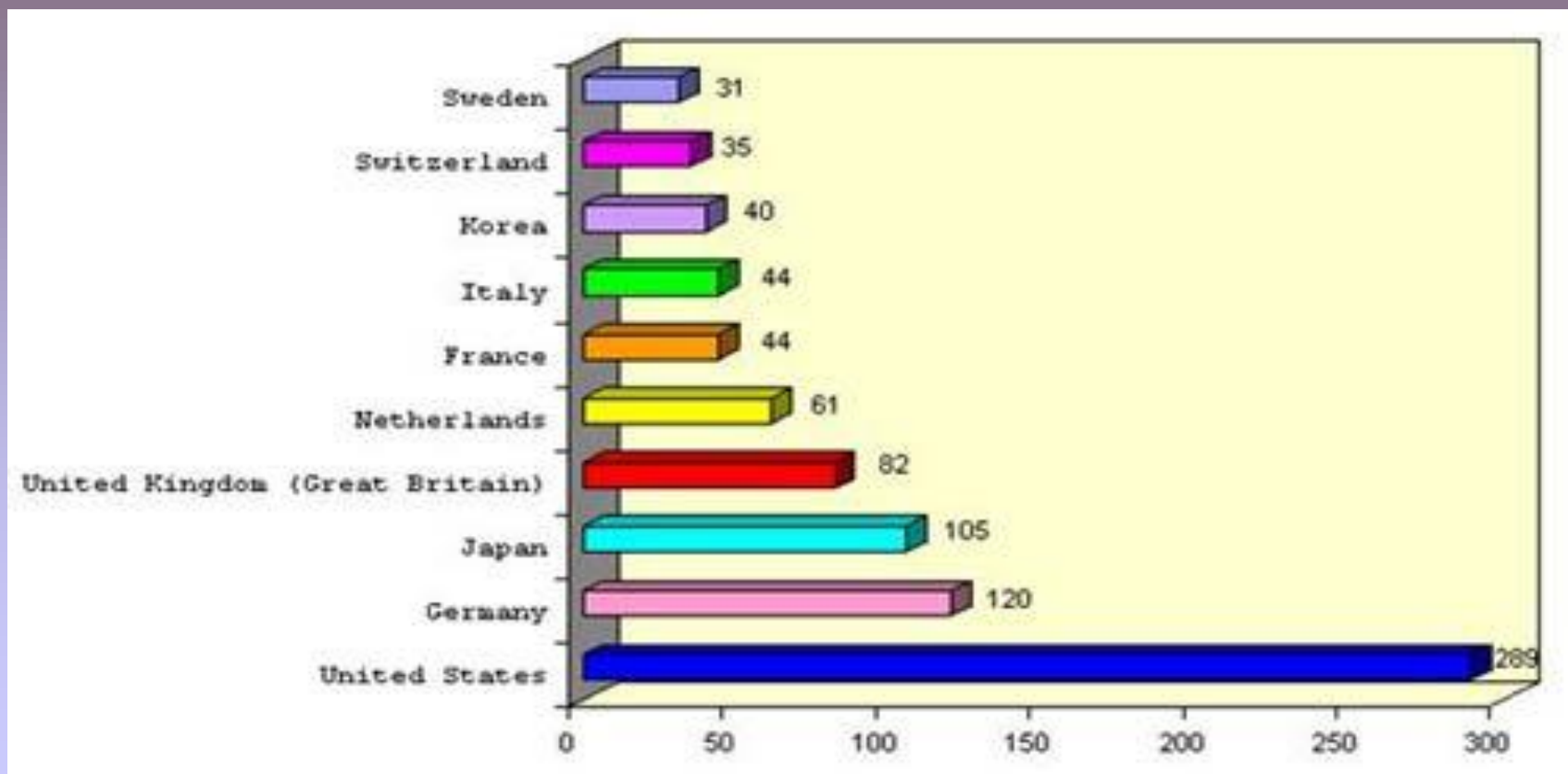
กราฟแท่งหรือแผนภูมิแท่ง  
( *Bar graphs or Bar chart* )

แผนภูมิแท่งเชิงเดี่ยว  
(Simple bar chart)

แผนภูมิแท่งเชิงซ้อน  
(Multiple bar chart)

# ตัวอย่างที่ 9 “แผนภูมิแสดงจำนวนนักท่องเที่ยวต่างชาติ”

ข้อมูลระหว่างวันที่ 1 – 15 เมษายน 2553



# จงตอบคำถามต่อไปนี้

จำนวนนักท่องเที่ยวชาวต่างชาติใดที่มีจำนวนน้อยที่สุด

ตอบ

Sweden

? จำนวนนักท่องเที่ยวชาวต่างชาติใดที่มีจำนวนมากที่สุด ?

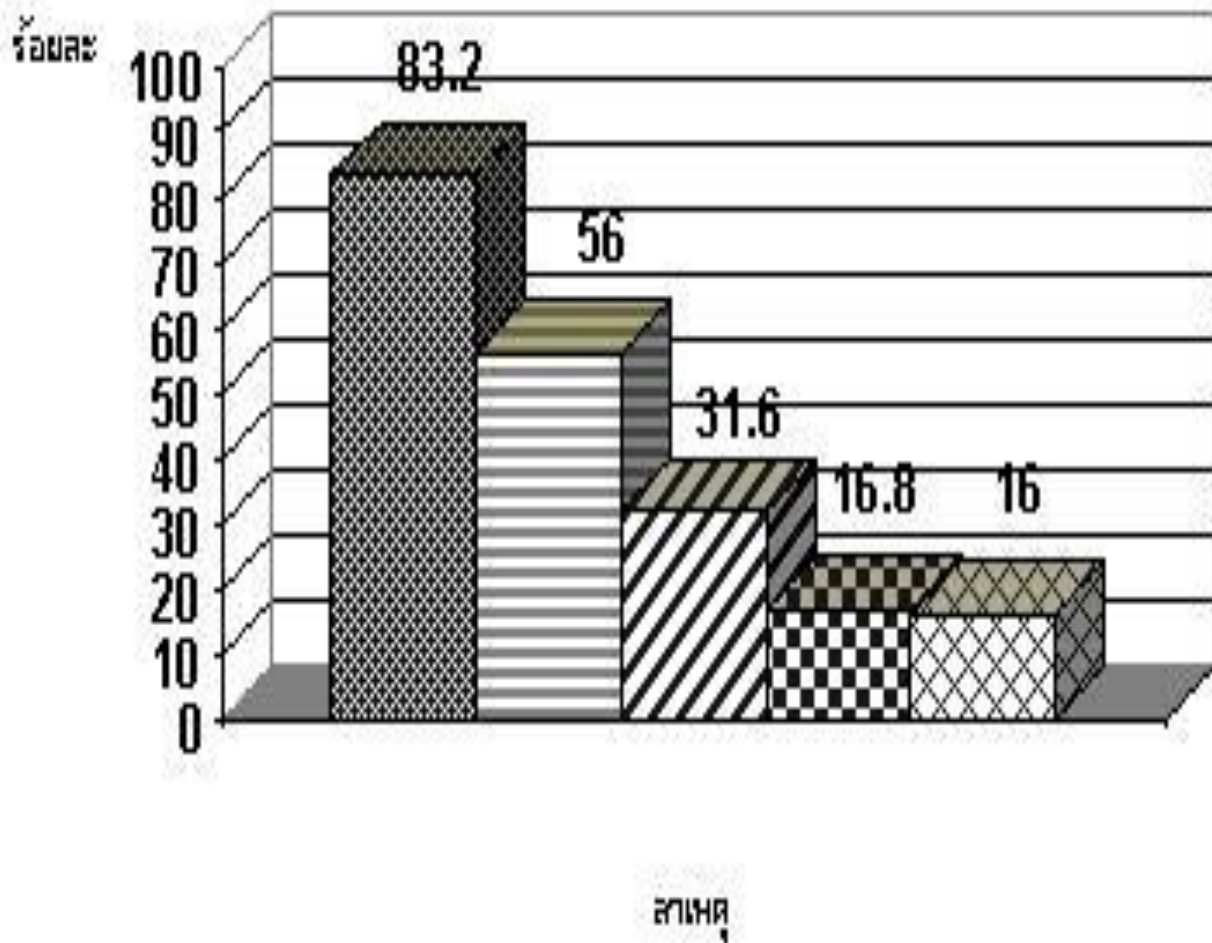
ตอบ

United States



# ตัวอย่างที่ 10

“แผนภูมิแสดงจำนวนประชากรจำแนกตามสาเหตุในการเคาะหู”



- ทำความสะอาดหู
- ระวังอาการระคายเคือง
- กำจัดสิ่งแปลกปลอม
- ความเพี้ยนเพี้ยน
- ความเคยชิน

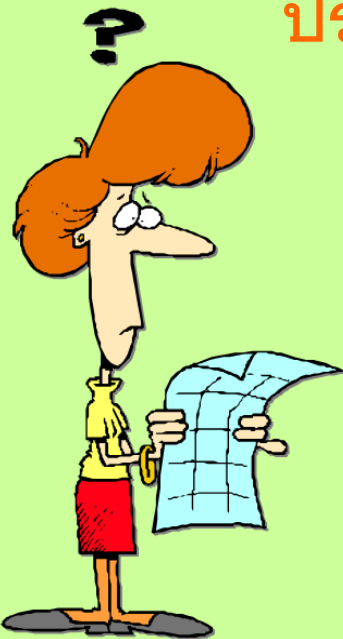
# จงตอบคำถามต่อไปนี้

สาเหตุที่ประชากรแคะหูเป็นอันดับที่สอง คือ

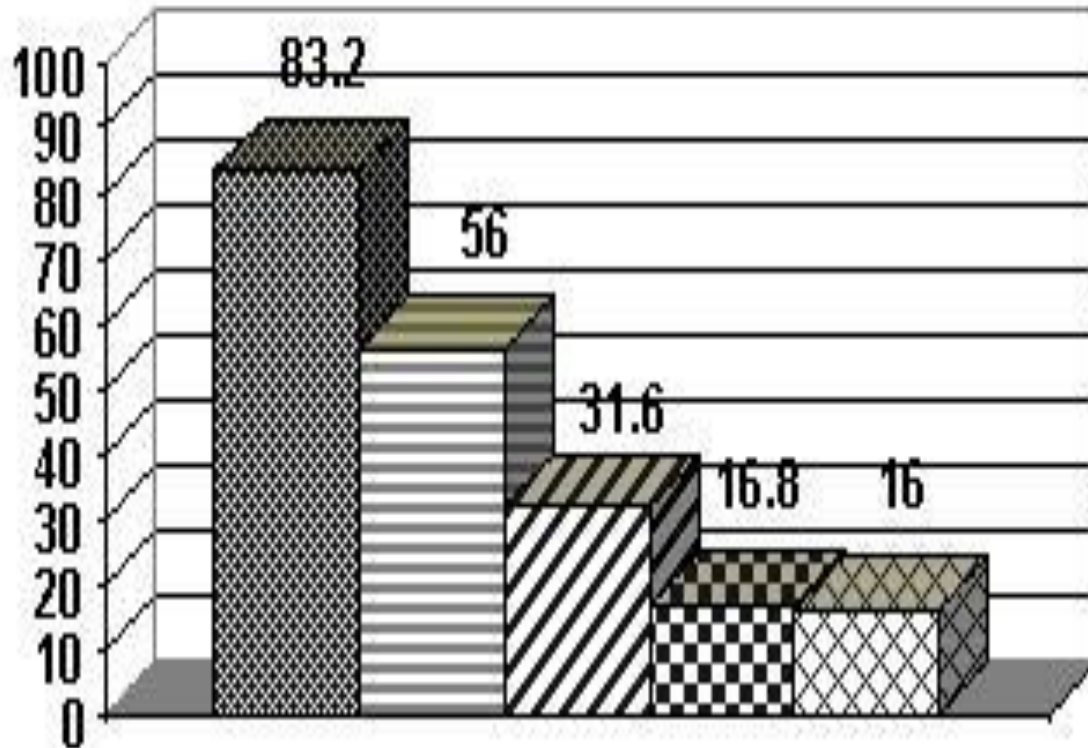
ตอบ      ระวังอาการระคายเคือง

ประชากรแคะหูด้วยสาเหตุใดน้อยที่สุด

ตอบ      ความเคยชิน



ร้อยละ



สาเหตุ

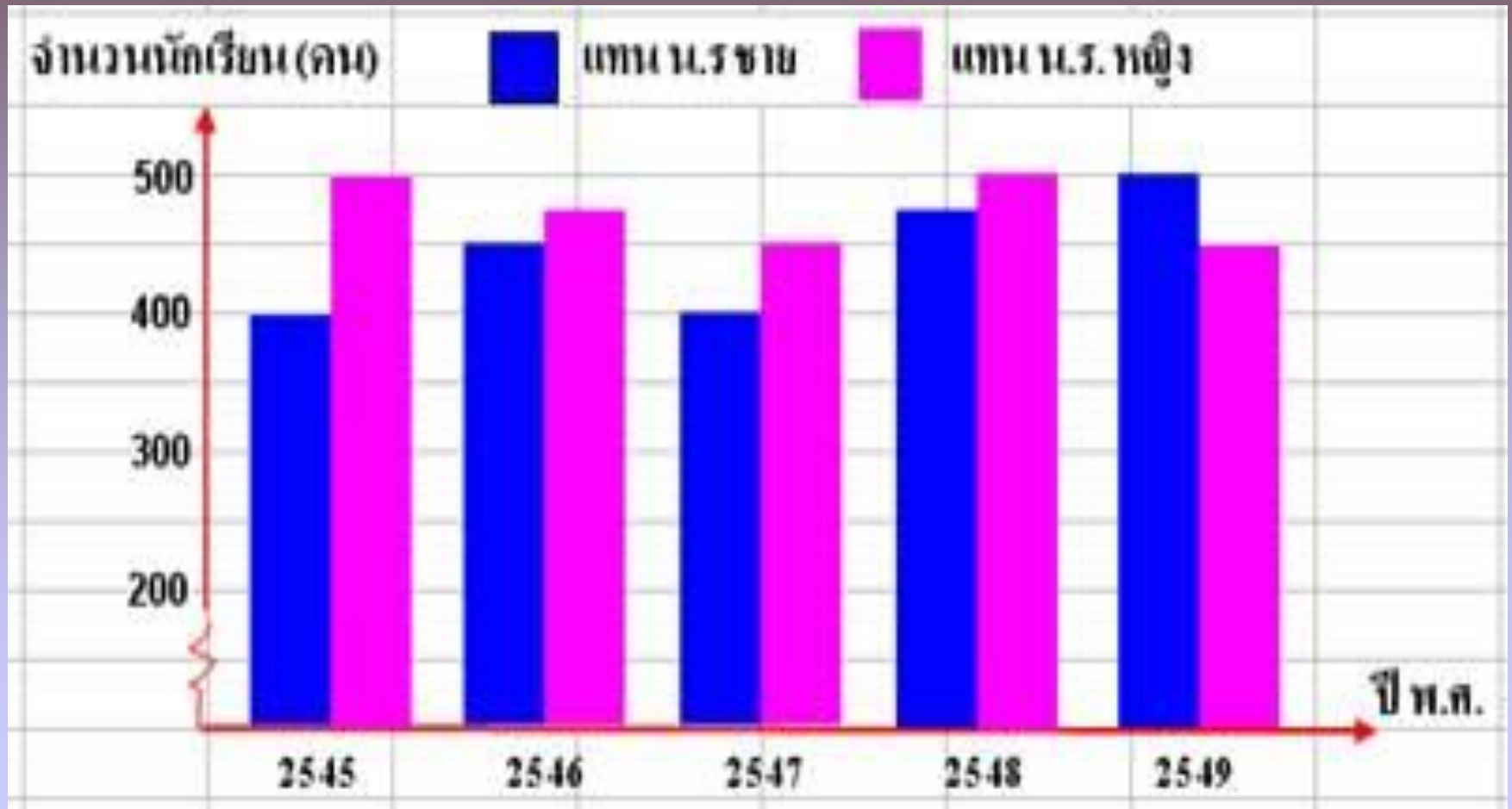
- ทำความสะอาด
- ระบายอากาศ ระบายน้ำ
- กำจัดสิ่งแปลกปลอม
- ความปลอดภัย
- ความเคยชิน





# ตัวอย่างที่ 11

“แผนภูมิแสดงจำนวนนักเรียนชายและหญิงของโรงเรียนพัฒนาศึกษา”



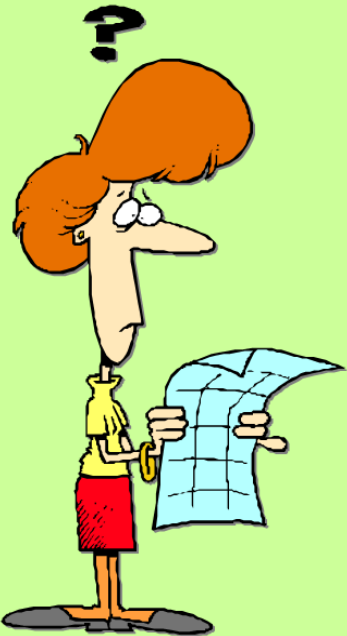
## จงตอบคำถามต่อไปนี้

จำนวนนักเรียนชายของโรงเรียนพัฒนาศึกษาระหว่างปี 2547 กับ 2548 ปีใดมีจำนวนนักเรียนชายมากกว่ากัน

ตอบ            2548

จำนวนนักเรียนหญิงของโรงเรียนพัฒนาศึกษาปีใดมีจำนวนมากที่สุด

ตอบ            2545 และ 2548



# จงตอบคำถามต่อไปนี้

ปี 2549 จำนวนนักเรียนหญิงหรือชายมากกว่ากัน

ตอบ ชาย

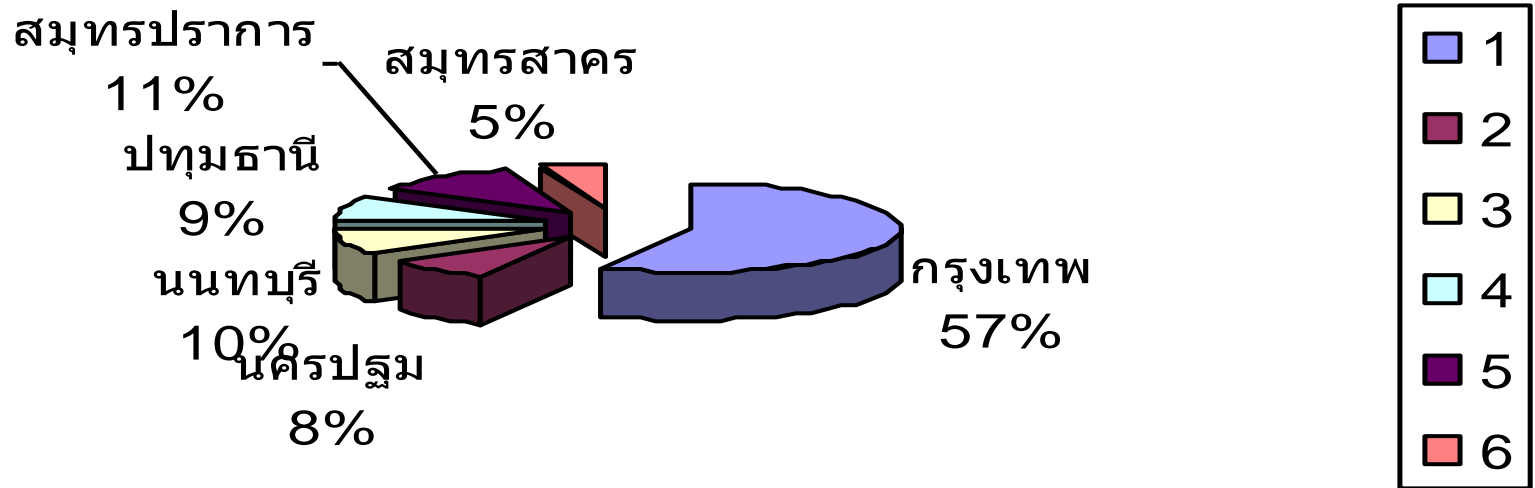
? จำนวนนักเรียนหญิงของปีใดบ้างที่มีจำนวนเท่ากัน

ตอบ 2545 และ 2548



## ตัวอย่างที่ 12

“แผนภูมิวงกลมแสดงเปอร์เซ็นต์ของจำนวนประชากรในเขตกรุงเทพฯ และ ปริมณฑลประจำปี 2551 ”



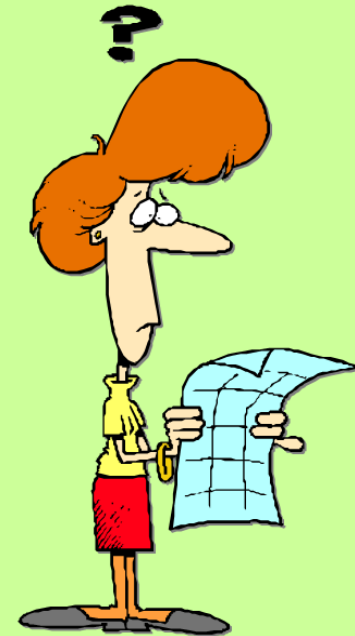
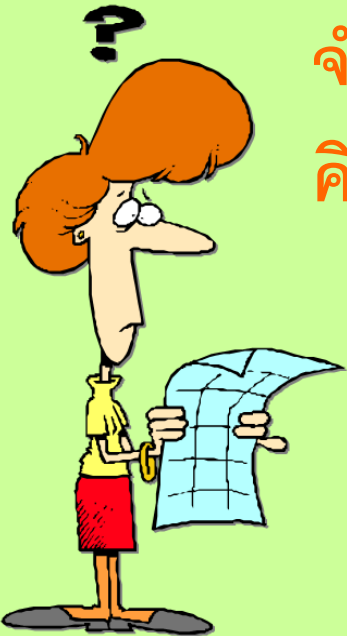
# จงตอบคำถามต่อไปนี้

จำนวนประชากรในเขตจังหวัดใดมากที่สุด

ตอบ กรุงเทพมหานคร

จำนวนประชากรในเขตจังหวัดปทุมธานี  
คิดเป็นกี่เปอร์เซ็นต์ของทั้งหมด

ตอบ 9%



จากตัวอย่างที่ 13

จงตอบคำถามต่อไปนี้

อุตสาหกรรมใดปล่อยก๊าซ  $\text{CO}_2$  มากเป็นอันดับที่สอง  
รองจากอุตสาหกรรมอาหาร

ตอบ

อุตสาหกรรมโลหะ

อุตสาหกรรมใดปล่อยก๊าซ น้อยที่สุด

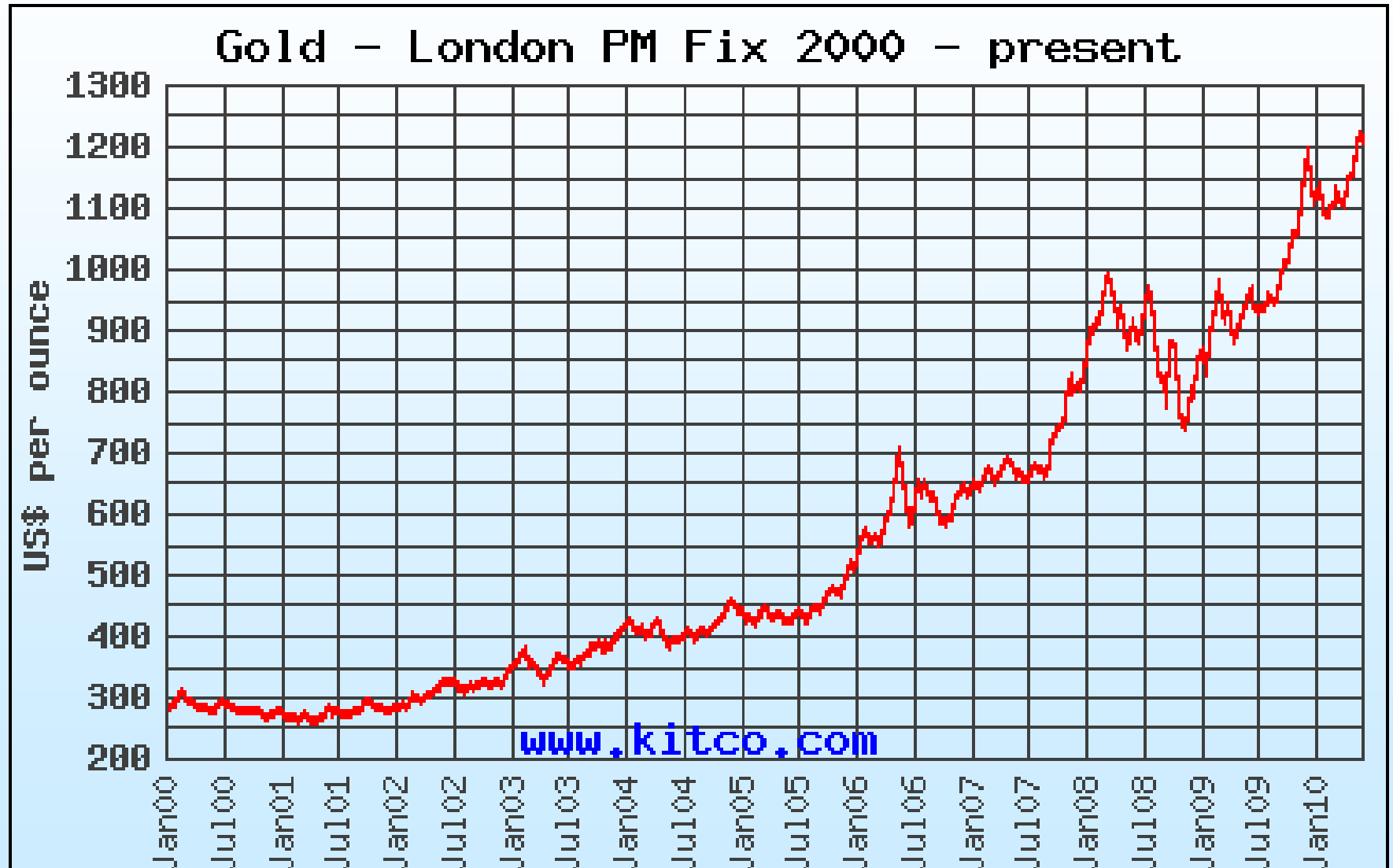
ตอบ

ผลิตภัณฑ์โลหะ



# ตัวอย่างที่ 14

กราฟแสดงราคาทองคำย้อนหลังตั้งแต่ปี ค.ศ. 2000 – 2010



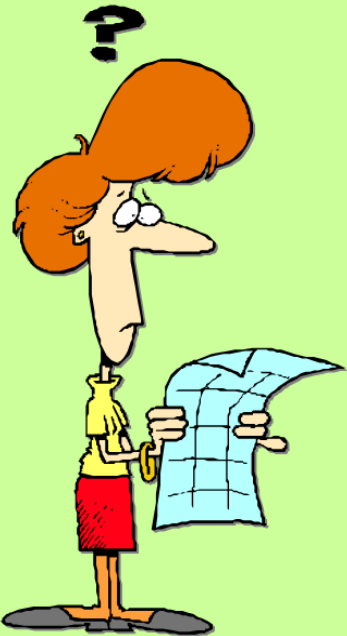
## จงตอบคำถามต่อไปนี้

ราคาทองคำของเดือนมกราคม ค.ศ. 2006 มีราคาเท่าไร

ตอบ 550 \$ ต่อ ounce

ราคาทองคำของเดือนมกราคม ค.ศ. 2000  
มากกว่าหรือน้อยกว่าเดือนมกราคม ค.ศ. 2001

ตอบ เดือนมกราคม ค.ศ. 2000





# Gold - London PM Fix 2000 - present



# Gold - London PM Fix 2000 - present

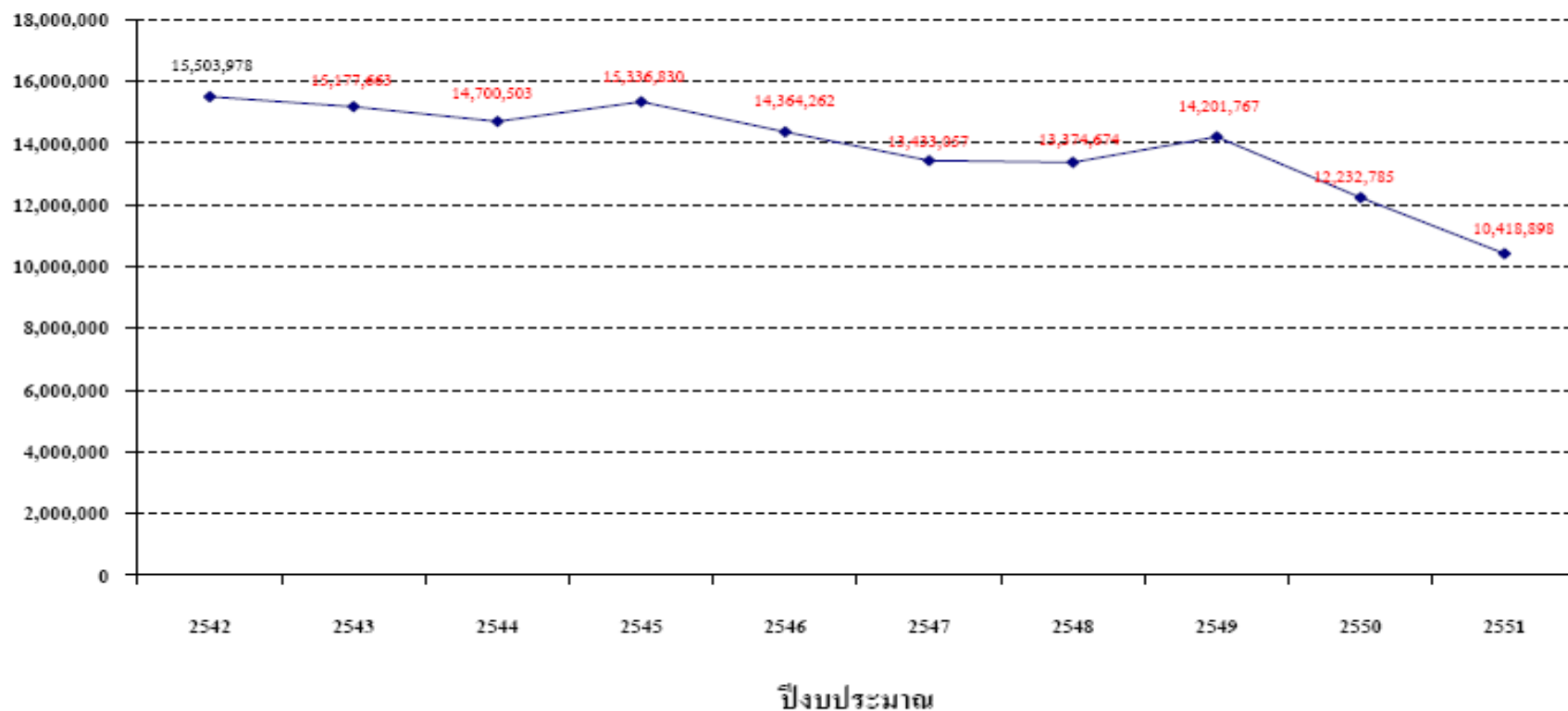


# ตัวอย่างที่ 15

## กราฟแสดงจำนวนนักท่องเที่ยวตั้งแต่ปี 2542 ถึง 2551

กราฟเปรียบเทียบสถิติ 10 ปีย้อนหลัง ปีงบประมาณ 2542 - 2551

จำนวนนักท่องเที่ยว (คน)



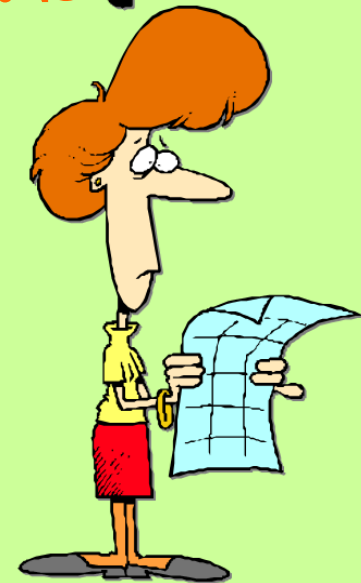
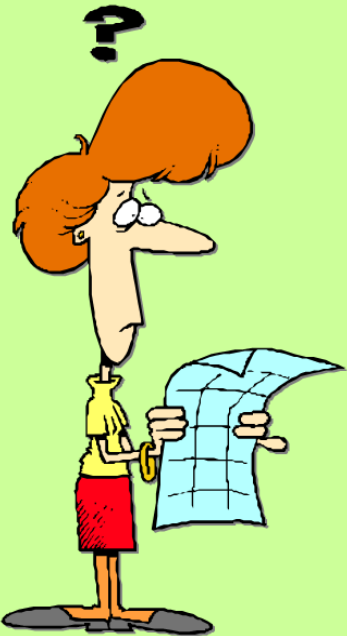
# จงตอบคำถามต่อไปนี้

จากเส้นกราฟที่ได้จำนวนนักท่องเที่ยวปีใดมากที่สุด

ตอบ            2542

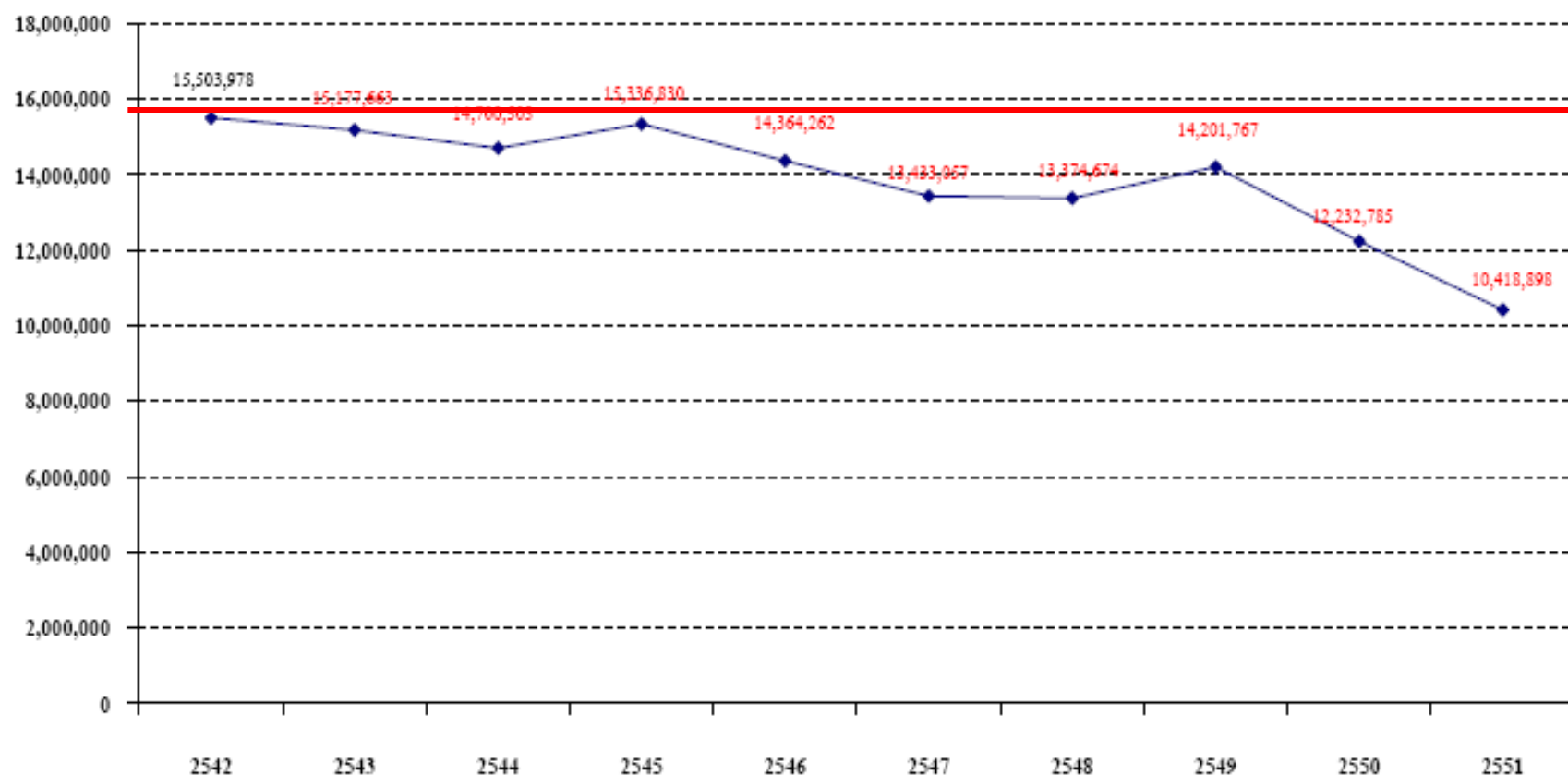
จากเส้นกราฟแนวโน้มจำนวนนักท่องเที่ยวจะเป็นอย่างไร

ตอบ            ลดลง



### กราฟเปรียบเทียบสถิติ 10 ปีย้อนหลัง ปีงบประมาณ 2542 - 2551

จำนวนนักท่องเที่ยว (คน)



ปีงบประมาณ

# กราฟเปรียบเทียบสถิติ 10 ปีย้อนหลัง ปีงบประมาณ 2542 - 2551

จำนวนนักท่องเที่ยว (คน)

