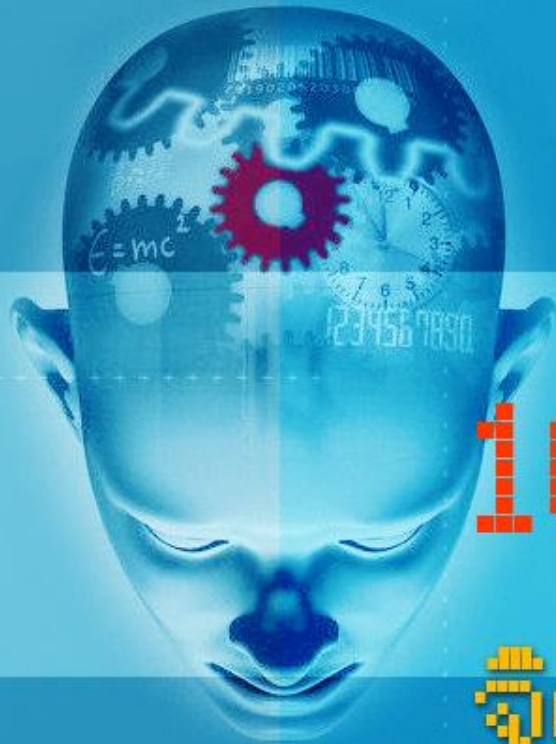




มหาวิทยาลัยสยาม
Siam University



100-105

จิตวิทยาในชีวิตประจำวัน

หมวดวิชาศึกษาทั่วไป >> <http://itschool.siam.edu>

Version : 1:2553



มหาวิทยาลัยสยาม
Siam University



การวิเคราะห์ ปฏิสัมพันธ์ระหว่างบุคคล

อาจารย์ผู้สอน : ดร. เดือนเพ็ญ ทองน่วม



Week 8 - การวิเคราะห์ปฏิสัมพันธ์ระหว่างบุคคล

พื้นฐานแนวคิด TA

มีพื้นฐานมาจากแนวคิดของ Eric Berne โดยได้รับอิทธิพลอย่างมากจากทฤษฎีจิตวิเคราะห์ของซิกมันด์ فروยด์



Week 8 - การวิเคราะห์ปฏิสัมพันธ์ระหว่างบุคคล

ประโยชน์ของ TA

- ❖ เป็นวิธีตรวจสอบความสัมพันธ์ของบุคคล
- ❖ ช่วยให้เข้าใจถึงที่มาของพฤติกรรม และความรู้สึกของบุคคล
- ❖ ใช้ในการเสริมสร้างความสัมพันธ์ระหว่างบุคคล
- ❖ เป็นเครื่องมือช่วยลดความรุนแรงในสังคม



Week 8 - การวิเคราะห์ปฏิสัมพันธ์ระหว่างบุคคล



สมมติฐานของ TA

- ❖ คนทุกคนเกิดมาด้วยความรู้สึกกังวล
- ❖ ความรู้สึกขาดความมั่นคงเป็นสิ่งจูงใจให้เกิดพฤติกรรม
- ❖ ประสบการณ์ในอดีตจะถูกเก็บจำควบคุมไปกับอารมณ์ต่าง ๆ
- ❖ ทักษะคติในชีวิตขึ้นอยู่กับประสบการณ์ตั้งแต่วัยเด็ก
- ❖ บุคคลจะแสวงหาการตอบสนองจากสังคมรอบตัว



Week 8 - การวิเคราะห์ปฏิสัมพันธ์ระหว่างบุคคล

แนวคิดสำคัญของ TA

- ❖ การเอาใจใส่ (Strokes)
- ❖ ความรู้สึกต่าง ๆ (Stamps & Racket)
- ❖ บทบาทชีวิต (Life Script)
- ❖ ทักษะในชีวิต (Life Positions)



Week 8 - การวิเคราะห์ปฏิสัมพันธ์ระหว่างบุคคล

แนวคิดสำคัญของ TA (ต่อ)

- ❖ เกมชีวิต (Psychological game)
- ❖ การใช้เวลาในชีวิต (Time Structuring)
- ❖ ภาวะบุคลิกภาพ (Ego State)
- ❖ รูปแบบของการสื่อความหมาย (Transactional Analysis Proper)



Week 8 - การวิเคราะห์ปฏิสัมพันธ์ระหว่างบุคคล

การเอาใจใส่ (Strokes)

- ❖ ความใส่ใจทางบวก (Positive Strokes)
- ❖ ความใส่ใจทางลบ (Negative Strokes)
- ❖ ความใส่ใจแบบก้ำกึ่ง (Mixed Strokes)



Week 8 - การวิเคราะห์ปฏิสัมพันธ์ระหว่างบุคคล

ความรู้สึกต่าง ๆ (Stamps & Racket)

- แสตมป์สีทอง
- แสตมป์สีขาว
- แสตมป์สีน้ำเงิน
- แสตมป์สีแดง
- แสตมป์สีน้ำตาลและสีเทา



Week 8 - การวิเคราะห์ปฏิสัมพันธ์ระหว่างบุคคล

บทบาทชีวิต (Life Script)

- บทบาทของผู้กล่าวหา (Persecutor)
- บทบาทของเหยื่อ (Victim)
- บทบาทของผู้ช่วยเหลือ (Rescuer)



Week 8 - การวิเคราะห์ปฏิสัมพันธ์ระหว่างบุคคล

ทัศนคติในชีวิต (Life Positions)

- I'm OK, You're OK.
- I'm OK, You're not OK.
- I'm not OK, You're OK.
- I'm not OK, You're not OK.



Week 8 - การวิเคราะห์ปฏิสัมพันธ์ระหว่างบุคคล

เกมชีวิต (Psychological Game)

- ❖ เกมของผู้กล่าวหา (Persecutor Game)
- ❖ เกมของผู้เป็นเหยื่อ (Victim Game)
- ❖ เกมของผู้ช่วยกู้ภัย (Rescuer Game)



Week 8 - การวิเคราะห์ปฏิสัมพันธ์ระหว่างบุคคล

การใช้เวลาในชีวิต (Time Structuring)

- ❖ การพุดคุยสนทนา (Pastime)
- ❖ การทำททายประจำวัน (Rituals)
- ❖ กิจกรรม (Activities)
- ❖ การหลีกเลี่ยงจากผู้คน (Withdrawal)
- ❖ การใช้เวลาเล่นเกม
- ❖ ความใกล้ชิด (Intimacy)



Week 8 - การวิเคราะห์ปฏิสัมพันธ์ระหว่างบุคคล

ภาวะบุคลิกภาพ (Ego State)

- ❖ ภาวะความเป็นพ่อ-แม่ (Parent Ego State)
- ❖ ภาวะความเป็นผู้ใหญ่ (Adult Ego State)
- ❖ ภาวะความเป็นเด็ก (Child Ego State)



Week 8 - การวิเคราะห์ปฏิสัมพันธ์ระหว่างบุคคล

รูปแบบของการสื่อความหมาย

- ❖ การสื่อความหมายที่คล้ายตามกัน
(Complementary Transaction)
- ❖ การสื่อความหมายที่ขัดแย้งกัน
(Crossed Transaction)
- ❖ การสื่อความหมายที่ไม่จริงใจ
(Ulterior transaction)



Week 8 - การวิเคราะห์ปฏิสัมพันธ์ระหว่างบุคคล

เอกสารอ้างอิง

- พิชิต สุวรรณประกร, ชาญวิทย์ โคธีรานุรักษ์, และ สุนทรศุภพงษ์. TA พุดจาประสาคน. โครงการ Mini MBA in Health. คณะแพทยศาสตร์ จุฬาลงกรณ์มหาวิทยาลัย, 2534.
- หลุย จำปาเทศ. จิตวิทยาสัมพันธ์. กรุงเทพฯ: โรงพิมพ์ จุฬาลงกรณ์มหาวิทยาลัย, 2533.



Week 8 - การวิเคราะห์ปฏิสัมพันธ์ระหว่างบุคคล

เอกสารอ้างอิง (ต่อ)

- พรรณราย ทรัพย์ะประภา. จิตวิทยาประยุกต์ในชีวิตและในการทำงาน. กรุงเทพฯ: โรงพิมพ์แห่งจุฬาลงกรณ์มหาวิทยาลัย, 2548.
- http://www.ericberne.com/transactional_analysis_description.htm



Week 8 - คำถามท้ายบท

1. การวิเคราะห์ปฏิสัมพันธ์ระหว่างบุคคลมีรากฐานมาจากทฤษฎีใด
2. นักศึกษาสามารถนำความรู้เรื่อง TA ไปใช้ประโยชน์ในชีวิตประจำวันได้อย่างไรบ้าง
3. ทักษะในชีวิต (life position) ประเภทใดเป็นสิ่งที่พึงปรารถนามากที่สุด เพราะเหตุใด
4. จงวิเคราะห์ว่าตนเองแสดงภาวะบุคลิกภาพ (ego state) แบบใดมากที่สุดในชีวิตประจำวัน
5. ในแต่ละวันนักศึกษาใช้เวลาในชีวิต (time structuring) ไปด้วยการทำพฤติกรรมใดมากที่สุด เพราะเหตุใด