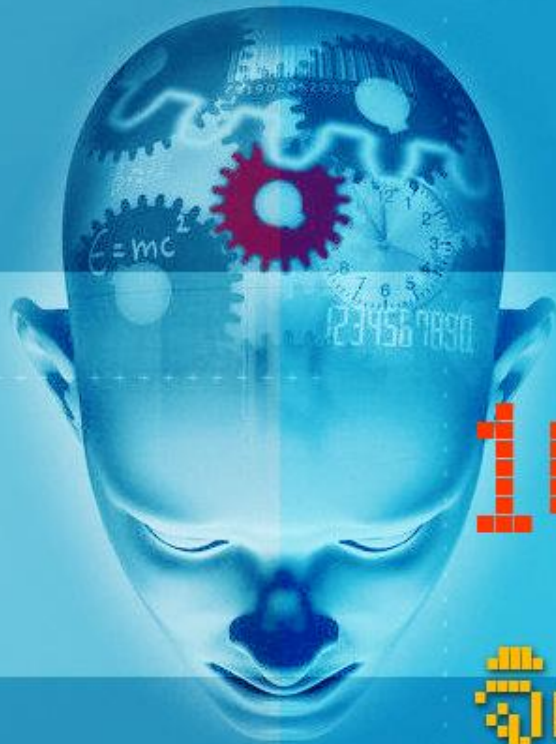




มหาวิทยาลัยสยาม
Siam University



100-105

จิตวิทยาในชีวิตประจำวัน

หมวดวิชาศึกษาทั่วไป >> <http://itschool.siam.edu>

Version : 1:2553



มหาวิทยาลัยสยาม
Siam University



ความแตกต่างระหว่างบุคคล

อาจารย์ผู้สอน : ดร. เดือนเพ็ญ ทองน่วม



Week 2 - ความแตกต่างระหว่างบุคคล

ลักษณะของความแตกต่างระหว่างบุคคล

- ❖ ด้านร่างกาย
- ❖ ด้านสติปัญญา
- ❖ ด้านอารมณ์
- ❖ ด้านบุคลิกภาพ
- ❖ ด้านเพศ



Week 2 - ความแตกต่างระหว่างบุคคล

ลักษณะของความแตกต่างระหว่างบุคคล (ต่อ)

- ❖ ด้านความถนัด
- ❖ ด้านความสนใจ
- ❖ ด้านอายุ
- ❖ ด้านชนชั้นทางสังคม



Week 2 - ความแตกต่างระหว่างบุคคล

พันธุกรรม (Heredity)

หมายถึง ลักษณะที่ได้รับการถ่ายทอดจากพ่อแม่และ
บรรพบุรุษโดยผ่านกระบวนการทางชีววิทยา



มหาวิทยาลัยสยาม
Siam University



Week 2 - ความแตกต่างระหว่างบุคคล

ความรู้พื้นฐานเกี่ยวกับพันธุกรรม



Week 2 - ความแตกต่างระหว่างบุคคล

กระบวนการถ่ายทอดทางพันธุกรรม

ถูกค้นพบโดย Gregor Mendel

- ❖ **Genotype** หมายถึง ลักษณะทางพันธุกรรมที่บุคคลได้รับมาจากบรรพบุรุษ โดยการถ่ายทอดทางสายโลหิต
- ❖ **Phenotype** หมายถึง ลักษณะทางพันธุกรรมที่ปรากฏออกมาภายนอก



Week 2 - ความแตกต่างระหว่างบุคคล

โครโมโซม (Chromosome)

เป็นโครงสร้างของเซลล์ที่ทำหน้าที่ถ่ายทอดลักษณะทางพันธุกรรม คล้ายเส้นด้ายเล็ก ๆ อยู่ในนิวเคลียส แต่ละโครโมโซมจะถ่ายทอดได้หลายลักษณะทางพันธุกรรม ทุก ๆ หนึ่งเซลล์ร่างกายจะมี 46 โครโมโซม (23 คู่)



Week 2 - ความแตกต่างระหว่างบุคคล

ประเภทของโครโมโซม

- ❖ คู่ที่ 1-22 เรียกว่า ออโตโซม (Autosome)
- ❖ คู่ที่ 23 เรียกว่า โครโมโซมเพศ (Sex Chromosome)



Week 2 - ความแตกต่างระหว่างบุคคล

ยีน (Gene)

เป็นหน่วยพื้นฐานทางพันธุกรรมที่ถ่ายทอดลักษณะหนึ่ง ๆ ซึ่งถูกกำหนดโดยทางพันธุกรรม

- ❖ ยีนเด่น (Dominant Gene)
- ❖ ยีนด้อย (Recessive Gene)



Week 2 - ความแตกต่างระหว่างบุคคล

ความเป็นไปได้ในการจับคู่ของยีน

- ❖ ยีนเด่น – ยีนเด่น (AA) = ลักษณะเด่นบริสุทธิ์
- ❖ ยีนด้อย – ยีนด้อย (aa) = ลักษณะด้อยบริสุทธิ์
- ❖ ยีนเด่น – ยีนด้อย (Aa) = พันธุ์ทาง



Week 2 - ความแตกต่างระหว่างบุคคล

การถ่ายทอดทางพันธุกรรมที่ปกติ

- ❖ ลักษณะทางกาย :- รูปร่างหน้าตา กลุ่มเลือด เพศ
- ❖ ลักษณะทางจิต :- ความฉลาด ความถนัด อารมณ์



Week 2 - ความแตกต่างระหว่างบุคคล

การถ่ายทอดทางพันธุกรรมที่ผิดปกติ

- ❖ โรคทางกาย เบาหวาน มะเร็ง ความดันโลหิต
ลมชัก ฮีโมฟีเลีย ภูมิแพ้ ทาลัสซีเมีย
- ❖ โรคทางจิต
 - โรคจิตเภท (Schizophrenia)
 - โรคซึมเศร้า (Depression)
 - โรคปัญญาอ่อน



Week 2 - ความแตกต่างระหว่างบุคคล

สิ่งแวดล้อม

- ❖ สิ่งแวดล้อมก่อนเกิด
- ❖ สิ่งแวดล้อมขณะเกิด
- ❖ สิ่งแวดล้อมหลังเกิด



Week 2 - ความแตกต่างระหว่างบุคคล

สิ่งแวดล้อมก่อนเกิด

- ❖ อายุของแม่
- ❖ อาหารที่ได้รับจากแม่
- ❖ ยา :- ทาลิโดไมด์ ควินิน เตตราไซคลิน แอสไพริน
- ❖ สารเสพติด:- บุหรี่ แอลกอฮอล์ คาเฟอีน มอร์ฟิน



Week 2 - ความแตกต่างระหว่างบุคคล

สิ่งแวดล้อมก่อนเกิด (ต่อ)

- ❖ กัมมันตภาพรังสี
- ❖ โรคของแม่ :- หัดเยอรมัน เอชไอวี ซิฟิลิส Rh Factors
- ❖ ภาวะทางอารมณ์ของแม่



Week 2 - ความแตกต่างระหว่างบุคคล

สิ่งแวดล้อมขณะเกิด

- ❖ รกพันคอ
- ❖ การติดเชื้อ
- ❖ ภาวะการขาดออกซิเจน
- ❖ การกระทบกระเทือนจากเครื่องมือทำคลอด



Week 2 - ความแตกต่างระหว่างบุคคล

สิ่งแวดล้อมหลังเกิด

❖ ครอบครัว

- ลำดับการเกิด
- สัมพันธภาพในครอบครัว
- ทัศนคติของพ่อแม่ที่มีต่อลูก
- ภาวะโภชนาการที่เหมาะสม



Week 2 - ความแตกต่างระหว่างบุคคล

สิ่งแวดล้อมหลังเกิด (ต่อ)

❖ รูปแบบการเลี้ยงดู

- แบบเผด็จการ
- แบบตามใจ
- แบบปกป้องมากเกินไป
- แบบปล่อยปละละเลย



Week 2 - ความแตกต่างระหว่างบุคคล

สิ่งแวดล้อมหลังเกิด (ต่อ)

- ❖ สถาบันการศึกษา
- ❖ สถาบันศาสนา
- ❖ สื่อมวลชน



Week 2 - ความแตกต่างระหว่างบุคคล

ความสัมพันธ์ระหว่างพันธุกรรมกับสิ่งแวดล้อม

พันธุกรรมมีอิทธิพลต่อลักษณะทางกายและพฤติกรรม แต่การจะแสดงออกได้จริงมากน้อยเพียงใดนั้นต้องขึ้นอยู่กับสิ่งแวดล้อมด้วย



Week 2 - ความแตกต่างระหว่างบุคคล

เอกสารอ้างอิง

- เต็มศักดิ์ คทวณิช. จิตวิทยาทั่วไป กรุงเทพฯ: บริษัท ซี เอ็ดดูเคชั่น จำกัด (มหาชน), 2550.
- โยธิน ศันสนยุทธ และคณะ. จิตวิทยา กรุงเทพฯ: สำนักพิมพ์ศูนย์ส่งเสริมวิชาการ, 2533.
- จำเนียร ช่วงโชติ. จิตวิทยาความแตกต่าง. กรุงเทพฯ: สำนักพิมพ์มหาวิทยาลัยรามคำแหง, 2536.



Week 2 - คำถามท้ายบท

1. โดยพื้นฐานแล้วมนุษย์แต่ละคนมีความแตกต่างกันในด้านใดบ้าง
2. ลักษณะใดบ้างที่สามารถถ่ายทอดได้ทางพันธุกรรม
3. ยกตัวอย่างโรคภัยไข้เจ็บทางกายที่สามารถถ่ายทอดได้ทางพันธุกรรมมาอย่างน้อย 3 โรค
4. อาการ Down's Syndrome มีลักษณะอย่างไร
5. มีปัจจัยใดบ้างที่ส่งผลต่อทารกในครรภ์มารดา
6. ยาที่ต้องระวังสำหรับสตรีมีครรภ์มีอะไรบ้าง
7. วิธีการอบรมเลี้ยงดูมีผลต่อพฤติกรรมของมนุษย์อย่างไร
8. พันธุกรรมและสิ่งแวดล้อมมีความสัมพันธ์กันอย่างไร จงอภิปราย