

Self Test Week 6

บทที่ 3 การอ่านและแปลความหมายข้อมูลจากการนำเสนอในรูปแบบต่างๆ

ข้อ 1) ตารางแสดงราคาขายปลีกน้ำมัน ประจำปี 2553 เป็นดังนี้

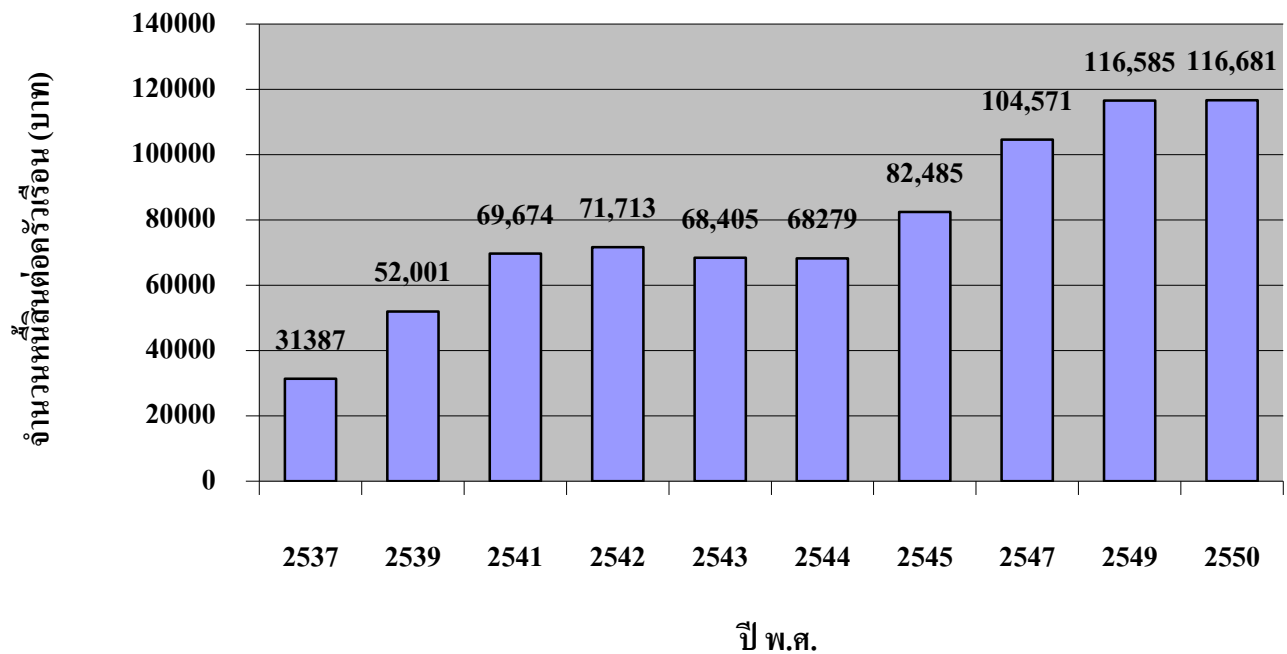
(ที่มา : บริษัท ปตท. หรือ <http://www.pttplc.com>)

วันที่	ราคาขายปลีกน้ำมันประจำ ปี 2553 (บาท / ลิตร)						
	ALPHA-X	Gasohol 95	Gasohol 97	E20 PLUS	E85 PLUS	DELTA-X	B-7 Plus
23/1/2553	36.24	32.64	31.84	30.34	18.72	27.99	26.79
27/1/2553	35.84	32.24	31.44	29.94	18.72	27.59	26.39
5/2/2553	36.34	32.74	31.94	30.44	18.72	28.09	26.89
9/2/2553	36.34	32.74	31.24	30.44	18.72	27.59	26.39
20/2/2553	36.34	32.74	31.24	30.44	18.72	28.09	26.89
24/2/2553	36.94	33.34	31.84	31.04	18.72	28.69	27.49
10/3/2553	37.44	33.84	32.34	31.54	19.22	29.19	27.99
24/3/2553	37.04	33.44	31.94	31.14	19.22	28.79	27.59
28/3/2553	36.74	33.14	31.64	30.84	19.22	28.79	27.59
6/4/2553	37.34	33.74	32.24	31.44	19.82	29.39	28.19
10/4/2553	37.84	34.24	32.74	31.94	20.32	29.89	28.69

ราคาขายปลีกน้ำมันแก๊สโซฮอล์ 91 เมื่อ 10 มีนาคม 2553 ต่างกับ 10 เมษายน 2553 เท่าใด

1. 0.20 บาท
2. 0.40 บาท
3. 0.50 บาท
4. 0.60 บาท

ข้อ 2) กราฟแท่งแสดงจำนวนหนี้สินภาคประชาชนเฉลี่ยต่อครัวเรือน เป็นดังนี้
(ที่มา: สำนักงานสถิติแห่งชาติ)



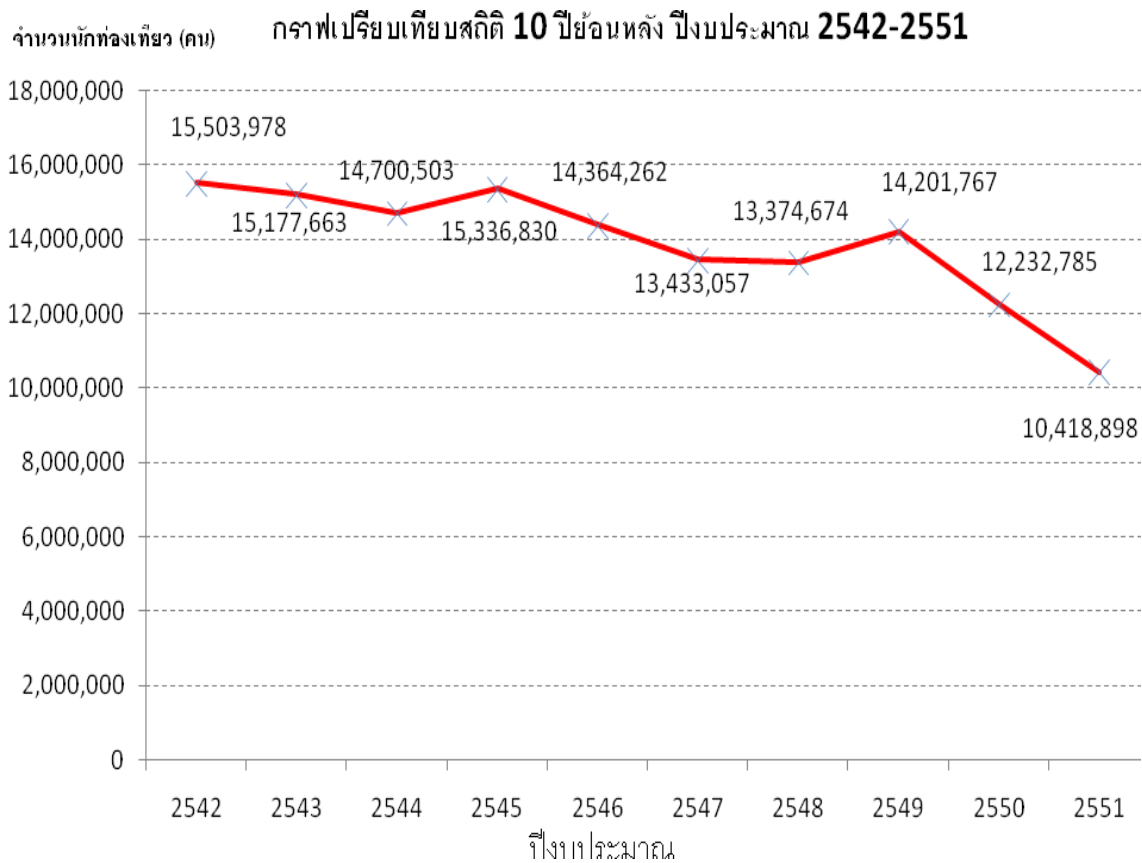
จากกราฟแท่งข้างต้น จำนวนหนี้สินภาคประชาชนเฉลี่ยต่อครัวเรือน **มากที่สุด**กี่บาท

1. 82,485 บาท
2. 104,571 บาท
3. 116,585 บาท
4. 116,681 บาท

ข้อ 3) จากข้อมูล ข้อ 2) ปี พ.ศ. 2539 กับ ปี พ.ศ. 2549 มีจำนวนหนี้สินภาคประชาชนเฉลี่ยต่อครัวเรือน **ต่างกัน**เท่าใด

1. 64,584 บาท
2. 65,485 บาท
3. 84,685 บาท
4. 86,684 บาท

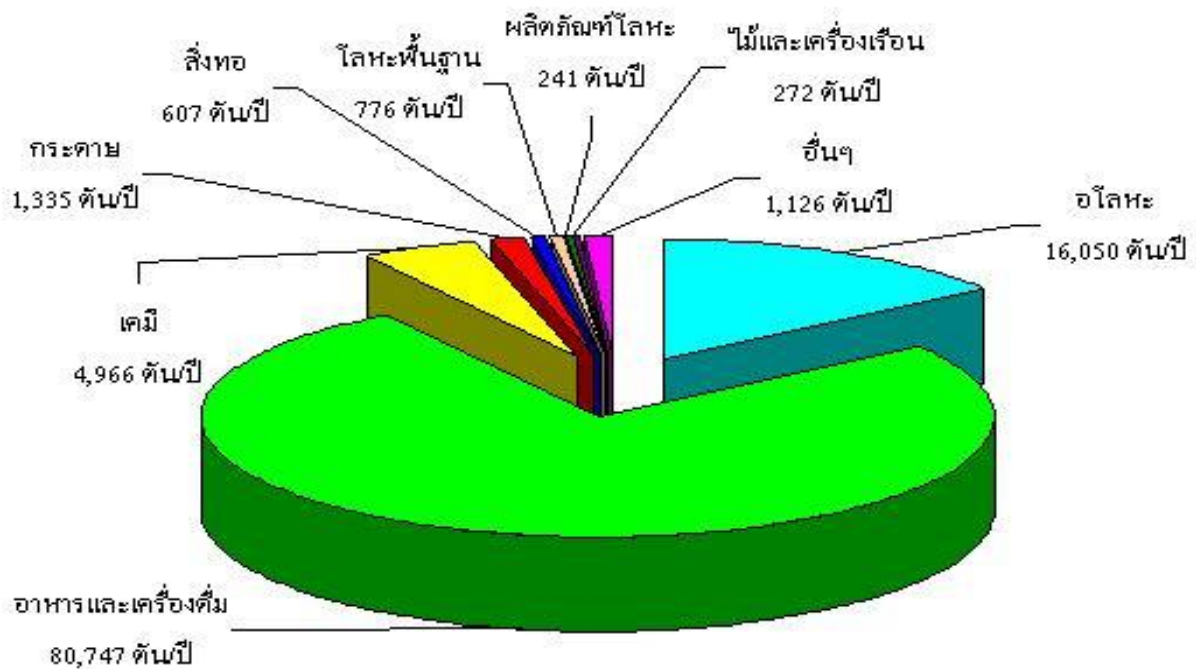
ข้อ 4) กราฟเส้นแสดงจำนวนนักท่องเที่ยวตั้งแต่ ปีงบประมาณ 2542 ถึง 2551 เป็นดังนี้
(ที่มา : ส่วนศึกษาและวิจัยอุทยานแห่งชาติ กรมอุทยานแห่งชาติ)



ข้อใดคือจำนวนนักท่องเที่ยว ในปีงบประมาณ 2550

- | | | | | | |
|----|------------|----|----|------------|----|
| 1. | 10,418,898 | คน | 2. | 12,232,785 | คน |
| 3. | 13,374,674 | คน | 4. | 14,201,767 | คน |

ข้อ 5) แผนภูมิวงกลมแสดงปริมาณการปล่อย CO₂ ตามหมวดอุตสาหกรรม เป็นดังนี้
(ที่มา : teenet.tei.or.th)



จากแผนภูมิข้างต้น หมวดอุตสาหกรรมในข้อใดมีการปล่อย CO₂ มากที่สุด

1. หมวด อโลหะ
2. หมวด สิ่งทอ
3. หมวด ไม้และเครื่องเรือน
4. หมวด อาหารและเครื่องดื่ม