

# 129 -102 ศิลปะและสังคมศึกษา



มหาวิทยาลัยสยาม  
Siam University

มหาวิทยาลัยศึกษาทั่วไป >> <http://elearning.siam.edu>

โดย อาจารย์อังคณา ใจเหิม



# องค์ความรู้ทางศิลปะ

- ความหมายของศิลปะ
- ประเภทของงานศิลปะ
- วิวัฒนาการของศิลปะ



# ความหมายของศิลปะ

- ศิลปะ หมายถึง ผลแห่งความคิดสร้างสรรค์ ของมนุษย์ที่แสดงออกมา ในรูปลักษณะต่าง ๆ ให้ปรากฏซึ่งสุนทรีย์ภาพ ความประทับใจ หรือความ สะเทือนอารมณ์ ความอัจฉริยภาพ พุทธิปัญญา ประสบการณ์ รสนิยม และทักษะของแต่ละคนเพื่อความพอใจ ความรื่นรมย์ ขนบธรรมเนียม จารีตประเพณี หรือความเชื่อทางศาสนา



- ศิลปกรรม (work of art) หมายถึง สิ่งที่เป็นศิลปะ สิ่งสร้างสรรค์ขึ้นเป็นศิลปะ, เช่น งานประติมากรรม งานสถาปัตยกรรม



# ความหมายของศิลปะตามแนวคิดของศิลปิน

- ศิลปะคือการเลียนแบบธรรมชาติ
- ศิลปะคือรูปทรง
- ศิลปะคือการแสดงออกซึ่งอารมณ์
- ศิลปะคือการแสดงออกทางความรู้สึก
  - ศิลปะแบบเหมือนจริง (Realistic)
  - ศิลปะแบบกึ่งนามธรรม (Semiabstract)
  - ศิลปะแบบนามธรรม (abstract)



# ประเภทของงานศิลปะ

- ทัศนศิลป์ (Fine Arts)
- ประยุกต์ศิลป์ (Applied Arts)



# วิจิตรศิลป์ (Fine Arts)

- จิตรกรรม
- ประติมากรรม
- สถาปัตยกรรม
- วรรณกรรม
- ดุริยางศิลป์ หรือ ดนตรี
- นาฏศิลป์ การละคร การเต้นรำ ภาพยนตร์



# จิตรกรรม



บรรลุ วิชาภรณ์ประภาส 1997

ชวลิต นิตยะ





# ประติมากรรม



รามะนา (ชิต เหริยญประชา)



ขลุ่ยทิพย์ เขียน ยิ้มศิริ



# สถาปัตยกรรม



วัดช้างล้อม ศรีสะเกษนาลัย



พระมหาธาตุเจดิมหาราชรัทธา เมืองกุสินารา อินเดีย  
โดยอ.วนิดา พึ่งสุนทร ศิลปินแห่งชาติ



# วรรณกรรม



พระอภัยมณี



ขุนช้างขุนแผน



# ประยุกต์ศิลป์ (Applied Arts)

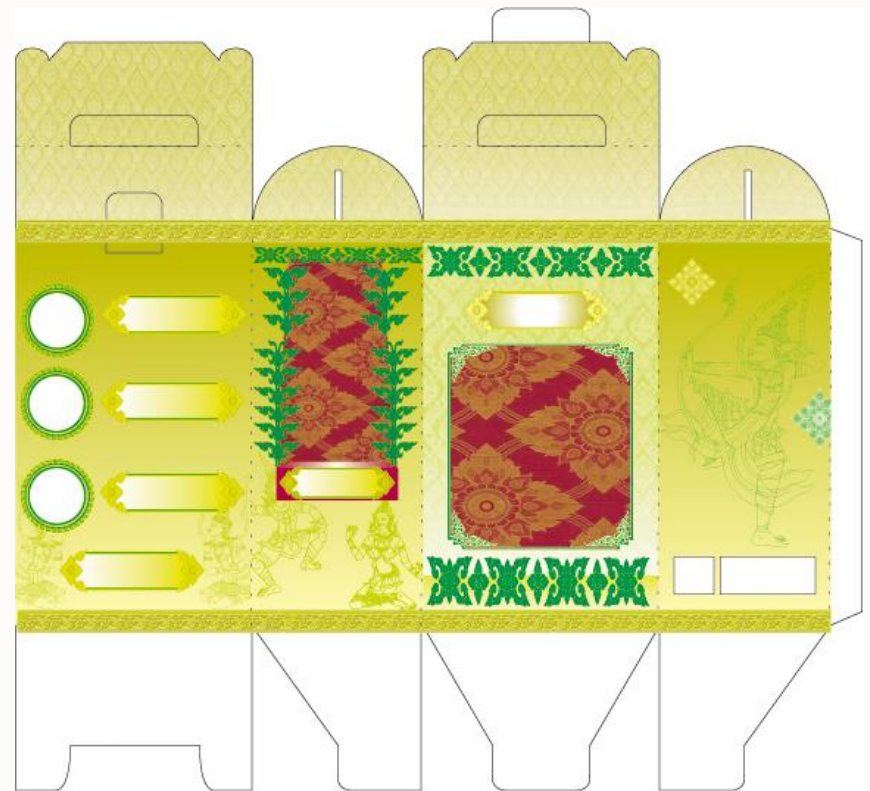
- คือศิลปะที่สร้างขึ้นโดยมีจุดมุ่งหมายแสดงความงามร่วมกับประโยชน์ทางการใช้สอย เช่น ออกแบบนิเทศศิลป์ อุตสาหกรรมศิลป์ มัณฑนศิลป์ ออกแบบบรรจุภัณฑ์ ออกแบบเครื่องประดับ



# ประยุกต์ศิลป์ (Applied Arts)



การออกแบบสิ่งพิมพ์



การออกแบบบรรจุภัณฑ์



- ศิลปะ เป็นสิ่งที่อยู่รอบตัวมนุษย์เป็นสิ่งที่ให้คุณค่ามหาศาลทั้งทางด้านร่างกายและจิตใจ ศิลปะที่ให้คุณค่าทางร่างกายเป็นศิลปะที่เกี่ยวข้องกับการดำรงชีวิตประจำวันของมนุษย์เป็นสิ่งที่มนุษย์พบเห็นเข้าใจและเห็นคุณค่าคุณประโยชน์ได้อย่างเป็นรูปธรรม แต่ศิลปะที่ให้คุณค่าทางจิตใจเป็นงานศิลปะที่มีคุณค่าในการพัฒนามนุษย์ให้มีความเป็นมนุษย์ที่สมบูรณ์สามารถดำรงชีวิตอยู่ในสังคมได้อย่างมีความสุข



# วิวัฒนาการของศิลปะ

- ศิลปะเริ่มแรก
- ศิลปะสมัยประวัติศาสตร์
- ศิลปะสมัยใหม่



# ศิลปะเริ่มแรก

- ศิลปะของชนอนารยะที่หมายถึงชนสมัยก่อนประวัติศาสตร์และกลุ่มชนที่ยังไม่พัฒนา มีวิถีชีวิต ความเชื่อ ทักษะคติ ที่จัดอยู่ในแบบเดียวกับคนสมัยก่อนประวัติศาสตร์ ศิลปะกลุ่มนี้มักเกี่ยวข้องกับความเชื่อในเรื่องภูตผีปีศาจ จึงมีรูปลักษณะที่ดูแปลกตา





Venus of Willendorf (ประติมากรรมยุคหิน)



Stonehenge (ศิลปกรรมยุคหินใหม่)



# ศิลปะสมัยประวัติศาสตร์

- ศิลปะในยุคที่มนุษย์รู้จักบันทึกเรื่องราวต่างๆ ด้วยอักษร มีวิวัฒนาการทางความคิด ความเชื่อเข้าสู่ยุคศาสนา เป็นยุคสมัยที่มีการปกครองเป็นนครรัฐ แคว้น อาณาจักร และประเทศแล้ว ศิลปะสมัยประวัติศาสตร์ของโลกตะวันตก
- ส่วนศิลปะสมัยประวัติศาสตร์ของประเทศด้านตะวันออก ไม่มีการผูกโยงเป็นสายธารวิวัฒนาการแบบศิลปะตะวันตก จึงต้องพิจารณาจากประวัติศาสตร์ของแต่ละประเทศโดยใช้เกณฑ์ว่า ศิลปะตะวันออกซึ่งหมายถึง ศิลปะของชาวเอเชีย อาจจำแนกออกได้เป็น ๓ สาย คือ สายวัฒนธรรมอินเดีย สายวัฒนธรรมจีน และสายวัฒนธรรมอิสลาม



ศลปะอียปต์



Doric



Ionic



Corinthian

สถาปัตยกรรมกรีก



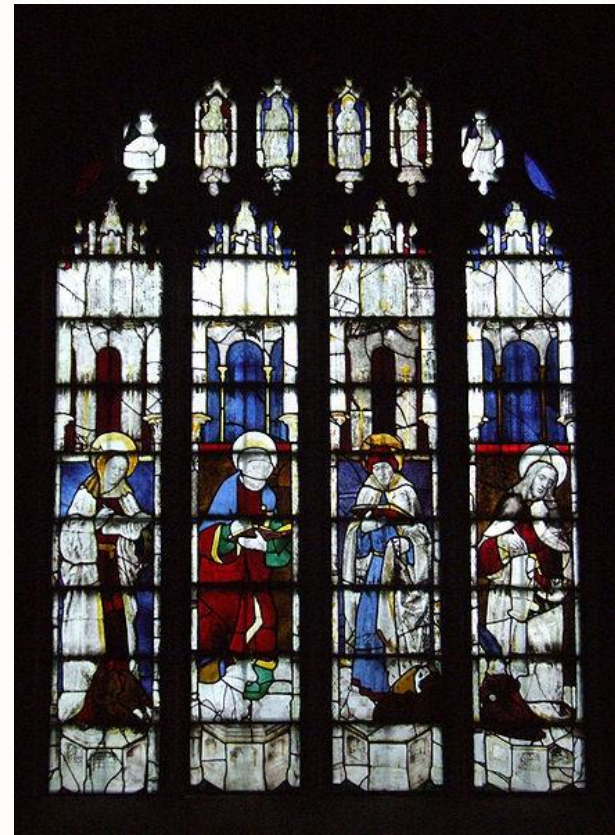
วัดวีส์ ประเทศเยอรมนี (สถาปัตยกรรมบาโรก)



มุขด้านตะวันออกของวิหาร Chartres Cathedral  
(ประติมากรรมกอทิก)



หน้าต่างประดับกระจกสีเป็นรูปอีแวนเจลิสทั้งสี่  
วัดเซนต์แมรี หมู่บ้านแพร์ฟอร์ด อังกฤษ





โมนาลิซ่า โดย ลีโอนาร์โด ดา วินชี



โวล์ฟกัง อะมาเดอุส โมซาร์ท  
(นักแต่งเพลงสมัยนีโอคลาสสิก)





ภาพความตายของโซคราติส โดย David  
(ศิลปินเนโอคลาสสิก)



ภาพคำสาบานของพวกฮอราตีโอ โดย David  
(ศิลปินเนโอคลาสสิก)





# ศิลปะสมัยใหม่

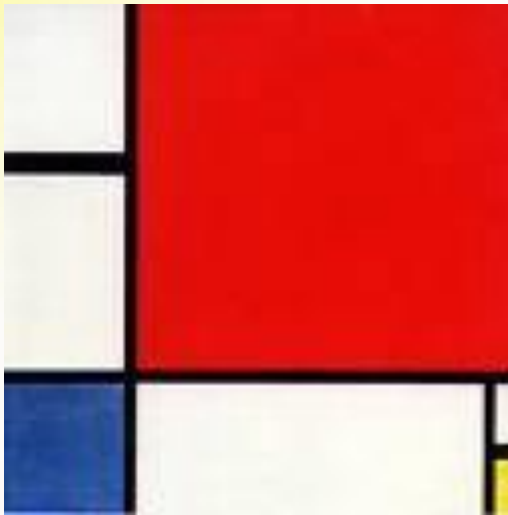
- ศิลปะของโลกปัจจุบันนับเริ่มตั้งแต่สังคมมนุษย์เข้าสู่ยุคประชาธิปไตย มีพัฒนาการในการผลิตจนสามารถใช้กับเครื่องจักรกลอย่างกว้างขวาง เมื่อคริสต์ศตวรรษที่ ๑๙ ภายหลังสมัยของนโปเลียน สังคมยุโรปเปลี่ยนแปลงไป ประชาชนมีอิสระมากขึ้นขณะเดียวกันก็ต้องพึ่งพาตนเองมากขึ้นศิลปินก็มีความคิดอิสระและสามารถแสดงความคิดของตนเองได้อย่างกว้างขวาง ศิลปะหลายแขนงหันเหมาแสดงเนื้อหาเกี่ยวกับชีวิตของสามัญชนและสภาพแวดล้อมตามธรรมชาติ ซึ่งยุคสมัยก่อนหน้านั้นศิลปะเกือบจะแสดงเฉพาะเรื่องศาสนาและเรื่องราวของราชวงศ์เท่านั้น กระทั่งศตวรรษที่ ๒๐ แนวทางการสร้างสรรค์ศิลปะแบบสมัยใหม่จึงแสดงให้เห็นว่าสังคมมนุษย์ได้เข้าสู่ยุคความเป็นอันหนึ่งอันเดียวกันทางวัฒนธรรมแล้ว



ภาพอาหารกลางวันบนสนามหญ้า Lunch on the Grass  
โดย มาเนท์ Edouard Manet



ภาพห้องนอนที่อาลส์ The Bedroom at Arles  
โดย วินเซนต์ ฟานโกะ Vincent van Gogh



ภาพองค์ประกอบสีแดง เหลือง และน้ำเงิน  
โดย พีท มองเดรียง Piet Mondrian



ภาพเอกนัย Convergence  
โดย แจคสัน พอลล็อค Jackson Pollock



# ความเข้าใจเกี่ยวกับศิลปะไทย

- ศิลปะไทย ศิลปิน ช่าง
- ลักษณะศิลปะไทย
- คติความเชื่อกับศิลปะไทย



# ศิลปะไทย ศิลปิน และช่าง

- ศิลปะไทย หมายถึง สิ่งที่สร้างสรรค์ขึ้นโดยกลุ่มชนที่มีถิ่นฐานบนพื้นแผ่นดินที่เรียกว่า สุวรรณภูมิหรือสยามประเทศ นับตั้งแต่อดีตจนถึงปัจจุบัน โดยมีแบบแผนการดำเนินชีวิตและคตินิยมในแนวเดียวกัน



- ศิลปิน คือ ผู้สร้างงานศิลปะ หรือผู้ทำศิลปะ เน้นเฉพาะผู้สร้างศิลปะบริสุทธิ์แต่อย่างเดียว ซึ่งอาจจะเรียกชื่อเฉพาะศิลปะแต่ละแขนง ได้แก่ จิตรกร ประติมากร สถาปนิก คีตกกร (บางคนเรียกว่า นักดนตรี นักประพันธ์เพลง) กวี หรือนักประพันธ์



- ช่าง ในคติของศิลปะไทย หมายถึง ผู้ทำงานฝีมือ ใช้เรียกโดยทั่วไปตามลักษณะของวิธีการทำศิลปะแต่ละประเภท ได้แก่ ช่างรัก ช่างถม ช่างทอง ช่างจักรสาน ช่างเขียน ช่างไม้ ช่างหล่อ ฯลฯ ดังที่มีการเรียกชื่อรวมว่า “ช่างสิบหมู่” อันหมายรวมช่างฝีมือในด้านต่างๆ ที่เป็นช่างหลวงหรือช่างประจำในสังกัดของเจ้านายต่างๆ



# ช่างสิบหมู่

- “ช่างสิบหมู่” ช่างสิบหมู่นี้ไม่ได้หมายความว่าป็นจำนวนสิบ แต่สิบตัวนี้เป็นภาษาบาลีความเต็มเขียนว่า สิบปะ และหดไปเหลือ ป. ตัวเดียวแล้วลดมาเป็น บ. เป็นสิบ
- ช่างสิบปะตรงกับในสันสกฤตแปลว่า “ศิลปะ” เพราะในภาษาสันสกฤตใช้ตัว ศ. ศิลปะกับสิบปะในบาลีจึงมีความหมายตรงกัน





# ช่างสิบหมู่

- ช่างเขียน
- ช่างแกะ
- ช่างสลัก
- ช่างกลึง
- ช่างหล่อ
- ช่างปั้น
- ช่างหุ่น
- ช่างรัก
- ช่างบุ
- ช่างปูน



ตัวอย่างงานช่างเขียน



ตัวอย่างงานช่างแกะ





ตัวอย่างงานช่างสลัก

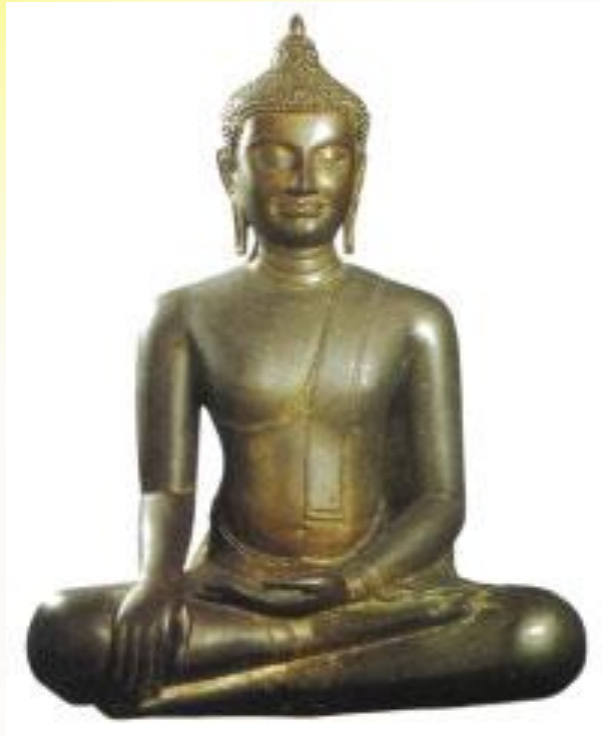


ตัวอย่างงานช่างกลึง





ตัวอย่างงานช่างหล่อ



ตัวอย่างงานช่างปั้น





ตัวอย่างงานช่างหุ่น



ตัวอย่างงานช่างรัก





ตัวอย่างงานช่างบุ



ตัวอย่างงานช่างปูน





# ลักษณะศิลปะไทย

- ศิลปะไทยมีส่วนที่เป็นวิจิตรศิลป์
- ศิลปะไทยมีส่วนที่เป็นศิลปะแบบประเพณี
- ศิลปะไทยมีวิวัฒนาการ
- ศิลปะไทยมีส่วนที่เป็นศิลปะร่วมสมัย
- ศิลปะไทยเป็นศิลปะลอกเลียนศิลปะโบราณ



# คติความเชื่อกับศิลปะไทย

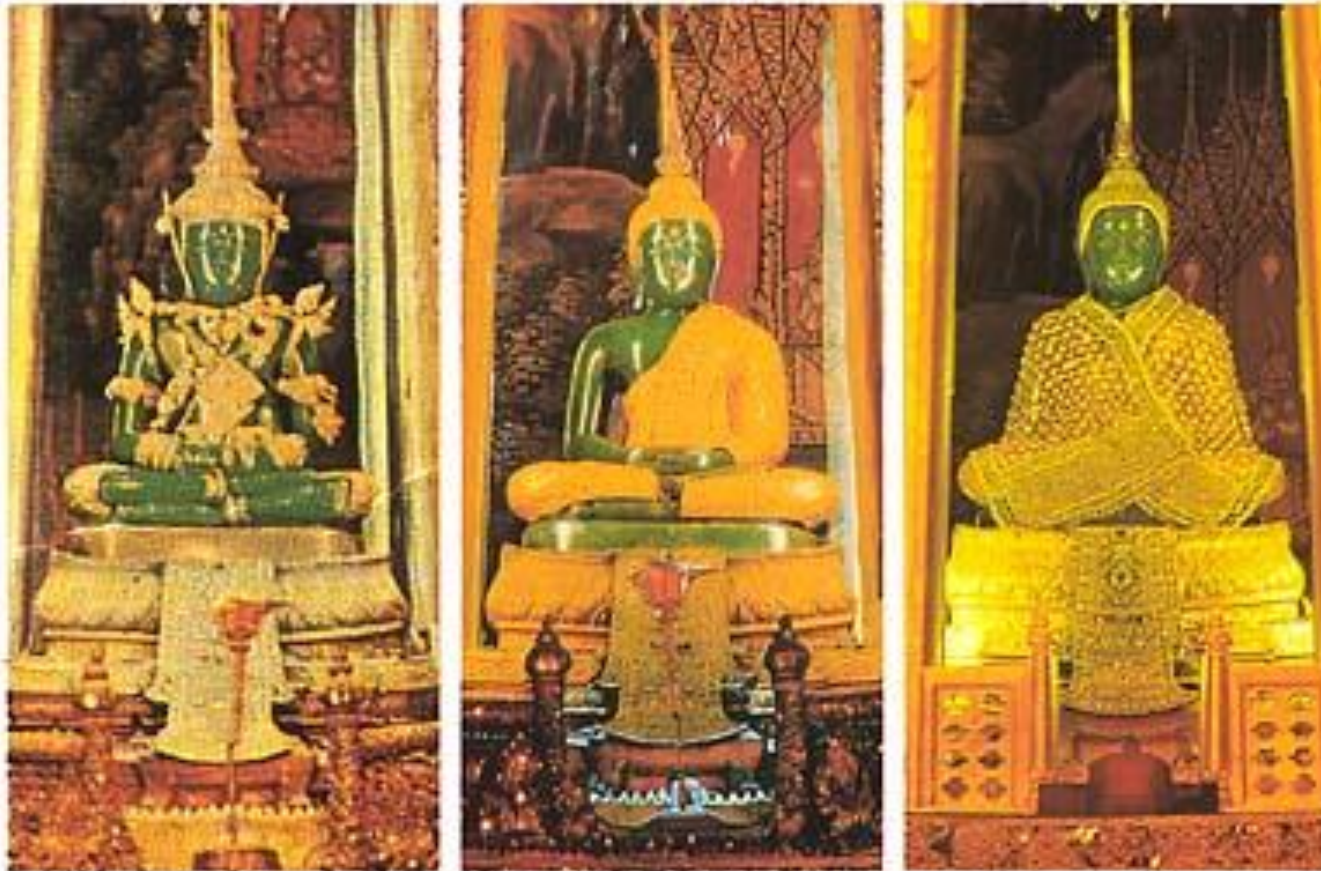
- ศิลปะไทยกับความเชื่อที่เกี่ยวข้องกับศาสนา
- ความเชื่อในไสยศาสตร์





# ศิลปะไทยกับความเชื่อที่เกี่ยวข้องกับศาสนา

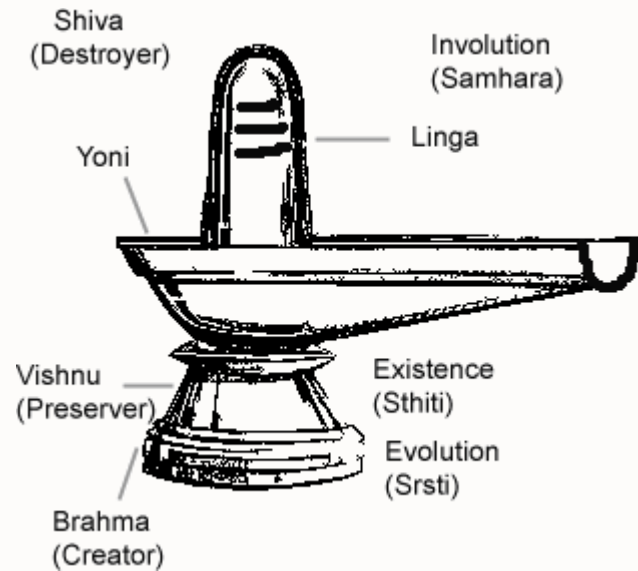
- คติการวางผังศาสนสถาน
- การสร้างพระพุทธรูปทรงเครื่อง
- การสร้างพระพุทธรูปนาคปรก
- การสร้างศิวิลิ่งค์



พระพุทธรูปหามณีรัตนปฏิมากร หรือ พระแก้วมรกต  
(พระพุทธรูปทรงเครื่อง)



หลวงพ่อดิลก วัดทุ่งเสลี่ยม จ.สุโขทัย





# ความเชื่อในไสยศาสตร์

- ตู๊กตาเสียกบาล
- ทวารบาล
- การสักยันต์
- เพลงแห่นางแมวและเพลงเข้าทรง



ตุ๊กตาเสียดบาล



ทวารบาลวัดสุวรรณาราม



ยันต์ 5 แถว (แองเจลิน่า โจลี่)





การแห่นางแมว



## แหล่งข้อมูลอ้างอิง

- <http://www.prc.ac.th/>
- <http://th.wikipedia.org>
- <http://www.thaigoodview.com/>
- <http://cheeranan.exteen.com/>
- <http://changsipmu.com/>
- <http://www.oknation.net/>
- <http://www.ipe.ac.th/>



มหาวิทยาลัยสยาม  
Siam University

หมวดวิชาศึกษาทั่วไป >> <http://elearning.siam.edu>



# Q & A



# แบบฝึกหัดบทที่ 1

1. ประเภทศิลปะแบ่งออกเป็นกี่ประเภท มีอะไรบ้าง จงอธิบายโดยละเอียด
2. วิวัฒนาการศิลปะแบ่งออกเป็นกี่สมัย และให้ความหมายของแต่ละสมัยพร้อมยกตัวอย่าง
3. ศิลปะไทยหมายถึงอะไร แบ่งเป็นกี่ช่วงสมัย อะไรบ้าง
4. ศิลปะไทยได้รับอิทธิพลจากคติความเชื่อเช่นเดียวกับวัฒนธรรมด้านอื่นๆ มีด้านใดบ้าง
5. ลักษณะของศิลปะไทยมีอะไรบ้าง