

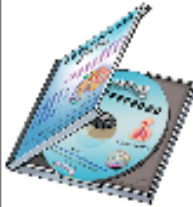

สัปดาห์ที่ 14

Adobe Dreamweaver

ครั้งที่ 4

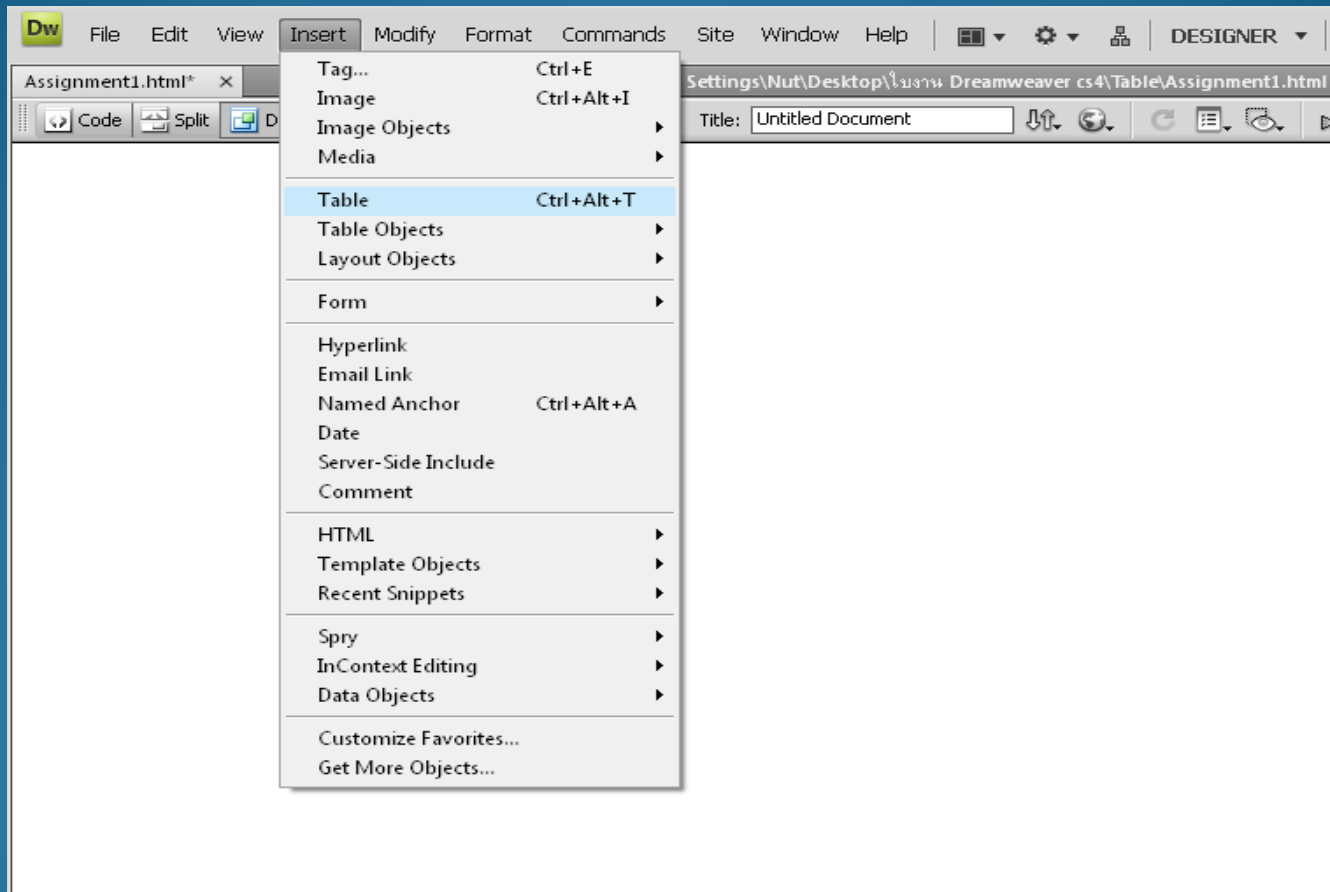
# การสร้างตาราง

สร้างตารางพร้อมข้อมูลดังต่อไปนี้

ลำดับที่	ชื่อรายการสินค้า	รูป	ราคา (บาท)
1	Book		208
2	CD		199
3	Flash drive		890
4	Mouse		788

# การสร้างตาราง

## 1. เลือกเมนู Insert > Table



# การสร้างตาราง

2. จากหน้าต่างที่แสดงขึ้นมาให้กำหนดค่าต่างๆ ดังรูปด้านล่าง

**Table**

Table size

Rows: 5 Columns: 4

Table width: 200 pixels

Border thickness: 1 pixels

Cell padding:

Cell spacing:

Header

None Left Top Both

Accessibility

Caption:

Summary:

Help OK Cancel

# การสร้างตาราง

3. ใส่ข้อมูลลงในแต่ละเซลล์จากตารางที่ได้ดังนี้

ลำดับที่	ชื่อรายการสินค้า	รูป	ราคา (บาท)
1	Book		208
2	CD		199
3	Flash drive		890
4	Mouse		788

จากตารางที่ได้ในตอนที่ 1 จงแก้ไขค่าต่างๆ ของตารางดังนี้

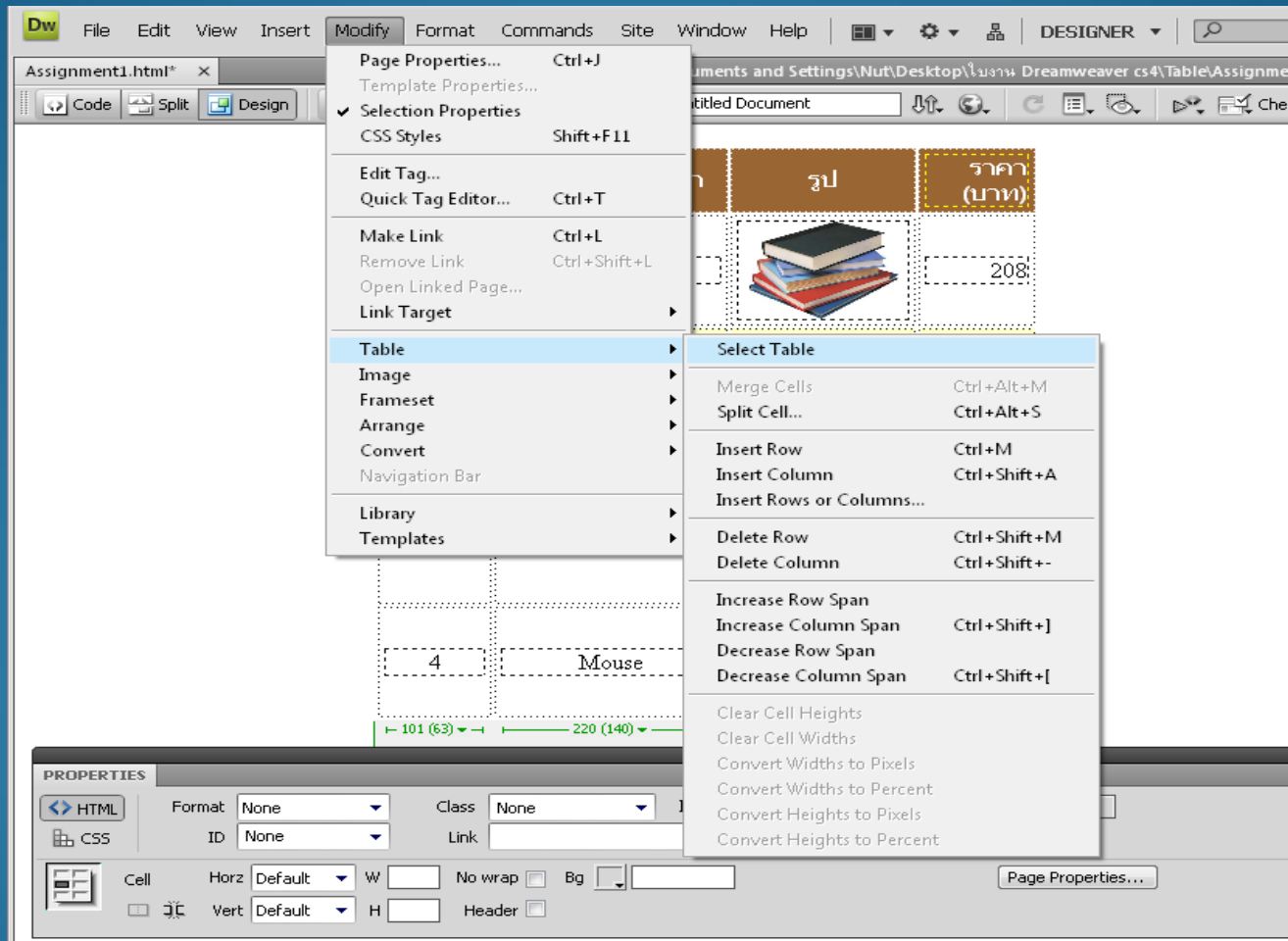
- เปลี่ยนจำนวนแถว (Row) ทั้งหมดของตารางเป็น 6 แถว
- เปลี่ยนจำนวนคอลัมน์ (Column) ทั้งหมดของตาราง เป็น 5 คอลัมน์
- กำหนดความกว้าง (Width) เป็น 600 pixels
- กำหนดระยะห่างระหว่างข้อความในเซลล์กับขอบเซลล์ (CellPad) เป็น 5
- กำหนดระยะห่างระหว่างเซลล์ที่อยู่ในตาราง (CellSpace) เป็น 7
- กำหนดให้ตารางอยู่กลางหน้าเว็บเพจ (Align)
- ให้เส้นขอบตาราง (Border) มีความหนาขึ้นโดยมีค่าเป็น 3

เมื่อกำหนดค่าต่างๆ เรียบร้อยแล้วให้ใส่สีพื้นหลัง และสีตัวอักษรของตาราง ซึ่งจะได้ผลลัพธ์ดังรูปในหน้าถัดไป

ลำดับที่	ชื่อรายการสินค้า	รูป	ราคา (บาท)	
1	Book		208	
2	CD		199	
3	Flash drive		890	
4	Mouse		788	

# การแก้ไขค่าในตาราง

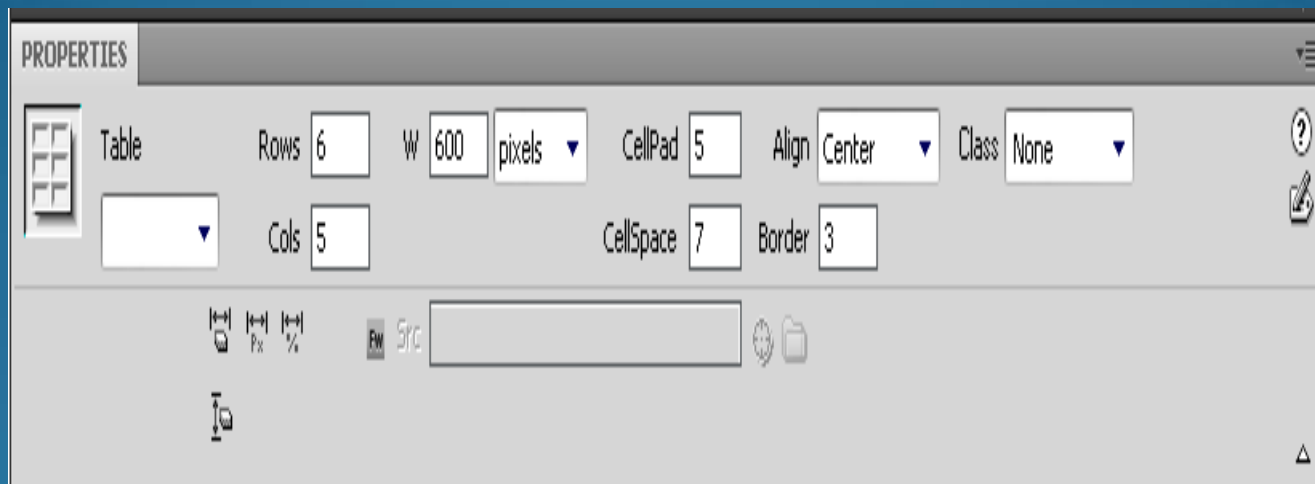
1. คลิกเลือกเซลล์ใดก็ได้ในตาราง จากนั้นเลือกคำสั่ง Modify > Table > Select Table





# การแก้ไขค่าในตาราง

2. จากหน้าต่าง Properties ที่แสดงขึ้นมาให้กำหนดค่าต่างๆ ดังรูป  
ด้านล่าง



# การแก้ไขค่าในตาราง

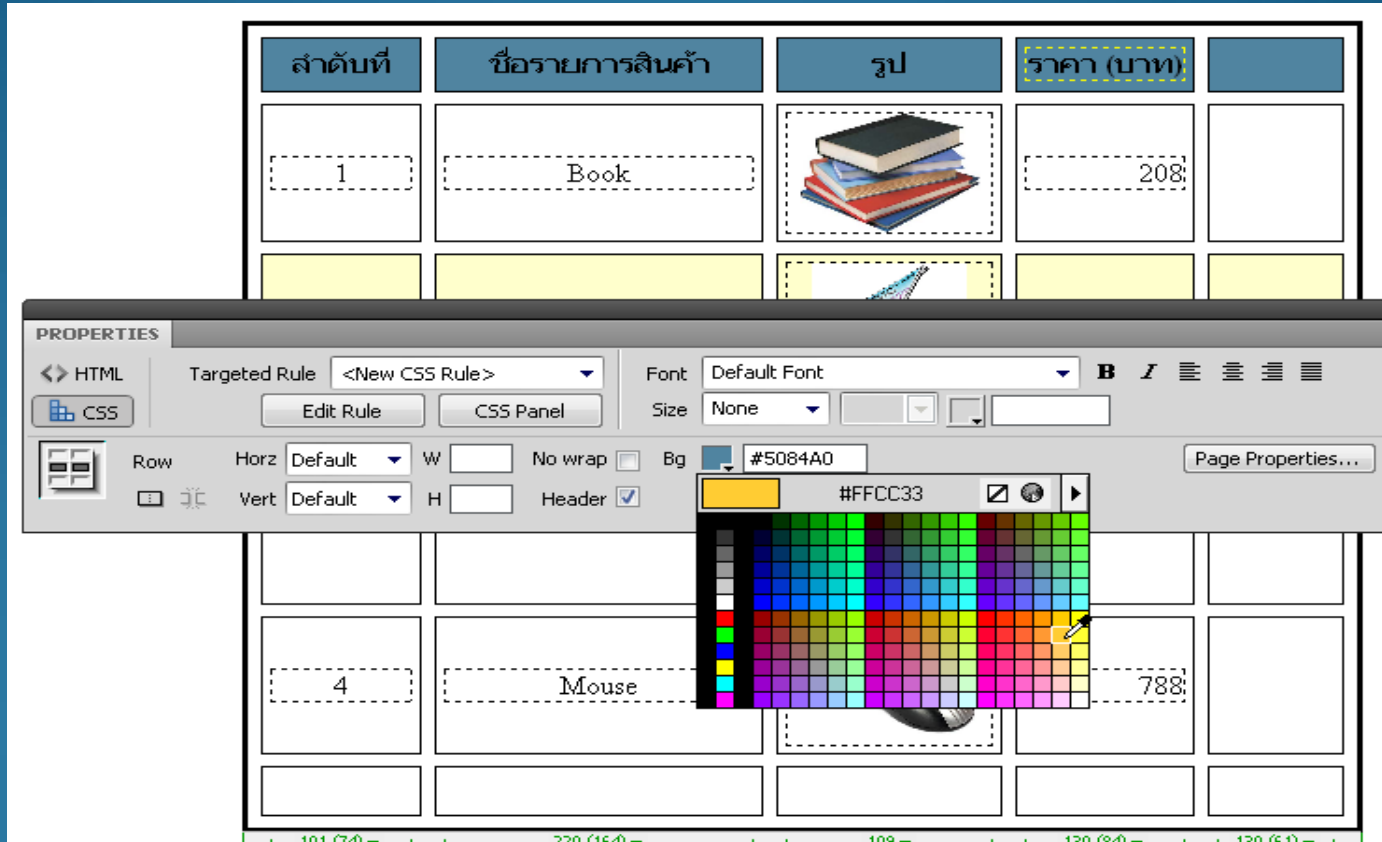
3. ใส่สีพื้นหลังลงในตารางโดย

3.1 คลิกเลือกเซลล์หัวตารางทั้งหมด

ลำดับที่	ชื่อรายการสินค้า	รูป	ราคา (บาท)	
1	Book		208	
2	CD		199	
3	Flash drive		890	
				

# การแก้ไขค่าในตาราง

## 3.2 ที่หน้าต่าง Properties เลือกสีพื้นหลัง (Bg) ตามต้องการ



## 3.3 ใส่สีพื้นหลังเพิ่มเติมลงในแถวที่ 3 โดยทำตามขั้นตอนในข้อ 3.1 – 3.2