



สัปดาห์ที่ 11

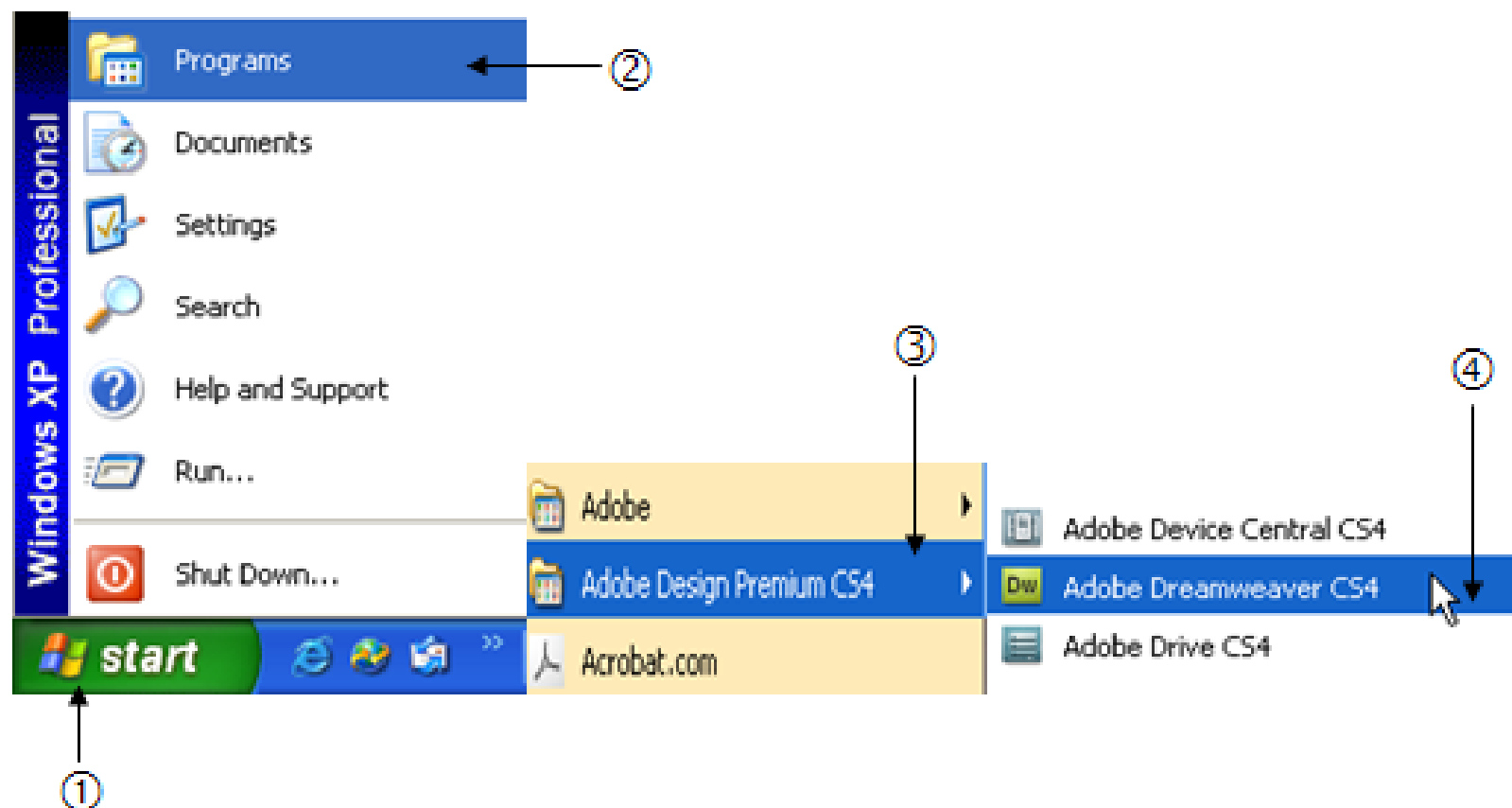
Adobe Dreamweaver CS4

ครั้งที่ 1

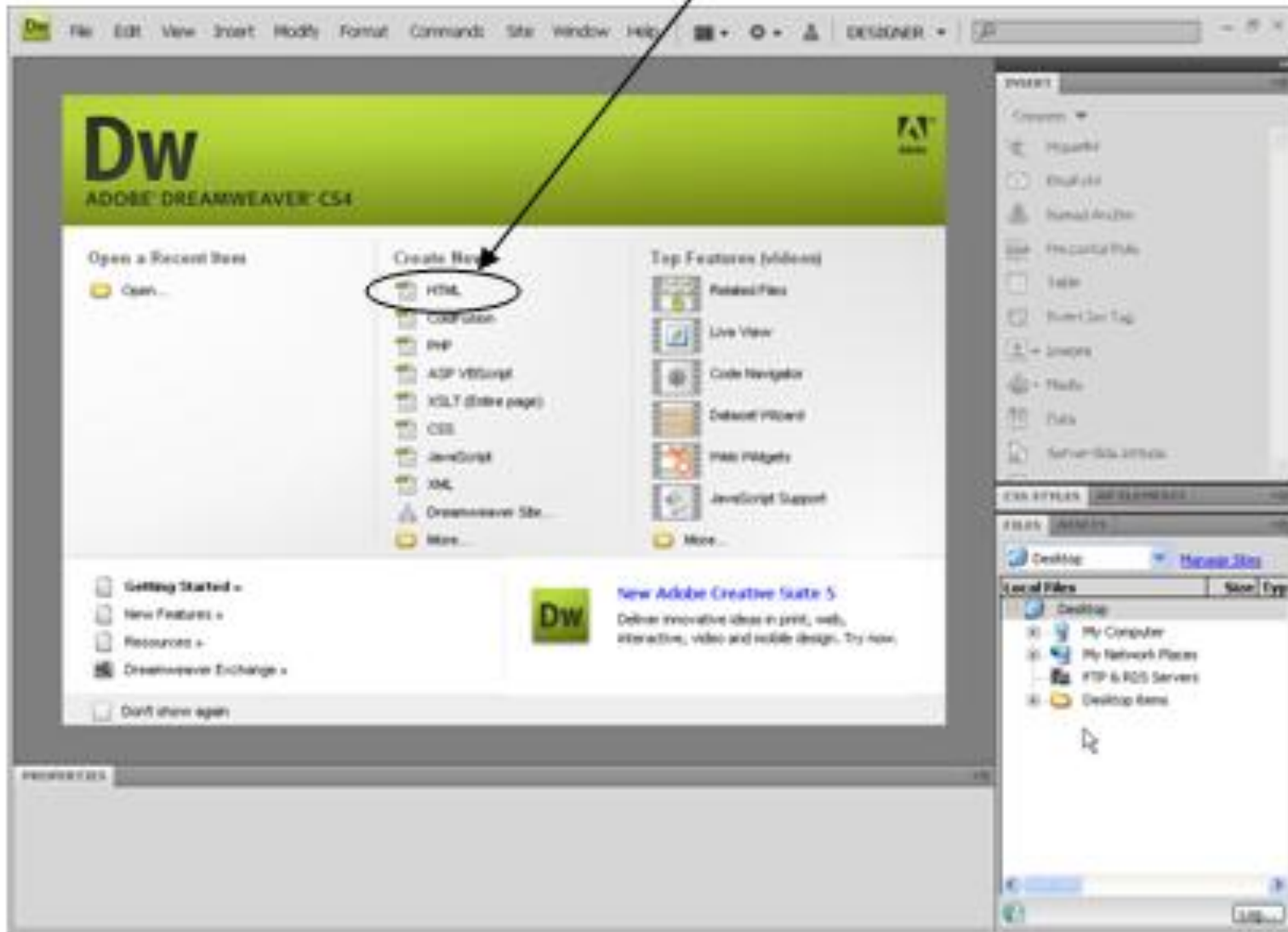
การเรียกใช้โปรแกรม

ขั้นตอนในการเรียกใช้โปรแกรม Adobe Dreamweaver CS4 สามารถทำได้ดังนี้

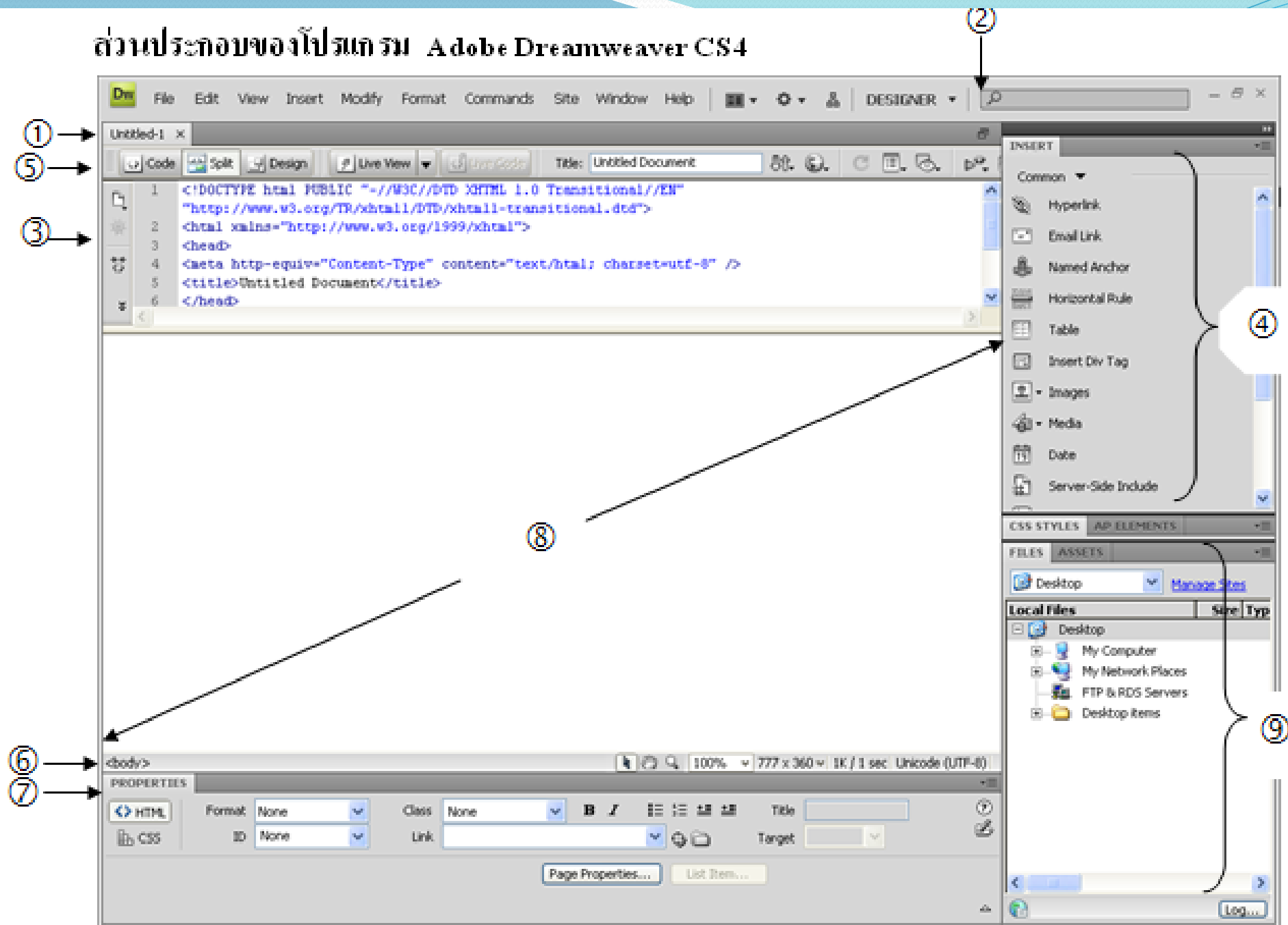
- ① คลิกปุ่ม 
- ② คลิกเลือก Programs
- ③ เลือก Adobe Design Premium CS4
- ④ เลือกโปรแกรม Adobe Dreamweaver CS4 ()
- ⑤ จะปรากฏหน้าจอโปรแกรม Adobe Dreamweaver CS4 (ให้คลิก OK ก่อนหน้า)



คลิกเลือก HTML เพื่อเข้าสู่โปรแกรม



ส่วนประกอบของโปรแกรม Adobe Dreamweaver CS4



①

Untitled-1 x

แถบชื่อเรื่อง (Title Bar) ทำหน้าที่บอกชื่อ โปรแกรมและชื่อเว็บเพจที่ใช้อยู่ปัจจุบัน

②



แถบเมนูคำสั่ง (Menu Bar) ทำหน้าที่แสดงเมนูคำสั่ง มีทั้งภาษาไทยและภาษาอังกฤษ นอกจากนี้ ยังมีปุ่มควบคุมหน้าต่าง โปรแกรม (Control Buttons)

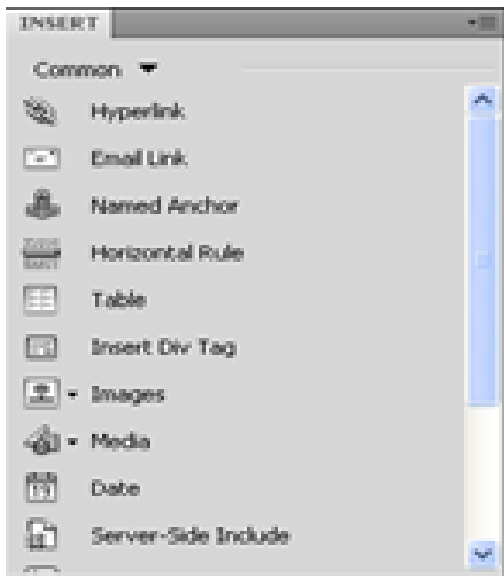
③

A screenshot of the Dreamweaver code editor. The code is as follows:

```
1 <!DOCTYPE html PUBLIC "-//W3C//DTD XHTML 1.0 Transitional//EN"
  "http://www.w3.org/TR/xhtml1/DTD/xhtml1-transitional.dtd">
2 <html xmlns="http://www.w3.org/1999/xhtml">
3 <head>
4 <meta http-equiv="Content-Type" content="text/html; charset=utf-8" />
5 <title>Untitled Document</title>
6 </head>
```

เป็นส่วนของการเขียน Code โดยปกติโปรแกรมจะผลิตคำสั่งให้โดยอัตโนมัติ

④



Insert Bar คือแถบแสดงแท็บคำสั่งต่างๆ ที่เกี่ยวข้องกับการเพิ่มออบเจกต์ โดยแบ่งแยกเป็นหมวดหมู่ เช่น แท็บ Common รวบรวมคำสั่งที่ใช้ง่ายบ่อยไว้ เช่น

Common

ซึ่งบรรจุคำสั่ง อาทิ คำสั่งลิงค์เพื่อเชื่อมโยงไปเอกสารอื่น ทำอีเมลลิงค์ หรือลิงค์ภายในเว็บเพจ สร้างเส้นแนวนอน ตาราง ชั้นเลเยอร์ ตลอดจนแทรกรูปภาพลงเว็บเพจ

Layout

ซึ่งบรรจุคำสั่ง อาทิ คำสั่งตาราง สร้างเลเยอร์แบบมาตรฐาน คือ แสดงตารางและเส้นกรอบ สร้างเลเยอร์แบบเลย์เอาท์ มี 2 แบบ คือ Draw Layer Table และ Draw Layer Cell วาดตารางแยกเป็นแต่ละเซลล์ วาดตารางแบบไม่มีการแบ่งแยกเซลล์

Text

กำหนดรูปแบบตัวอักษร กำหนดลักษณะตัวอักษร กำหนดการวางตำแหน่งของข้อความ กำหนดขนาดของหัวข้อเรื่อง ลำดับรายการแบบมีสัญลักษณ์นำหน้า ลำดับรายการแบบไม่มีสัญลักษณ์นำหน้า แทรกแท็ก `<abbr>` และ `<acronym>`

Form

สร้างแบบฟอร์ม สร้างฟิลด์สำหรับใส่ข้อความ สร้างฟิลด์แบบมองไม่เห็น สร้างฟิลด์ข้อความแบบหลายบรรทัด สร้างตัวเลือกแบบเลือกได้หลายตัว สร้างตัวเลือกแบบเลือกได้ตัวเดียว สร้างกลุ่มตัวเลือกแบบเลือกได้ตัวเดียว สร้างแท็ก `<label>`



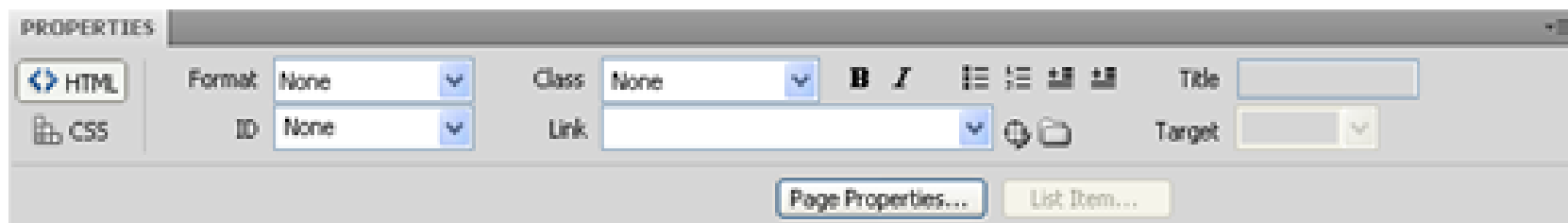
5 Document Toolbar เป็นแถบเครื่องมือที่แสดงปุ่มคำสั่งต่างๆ ในการจัดการกับ Document Window



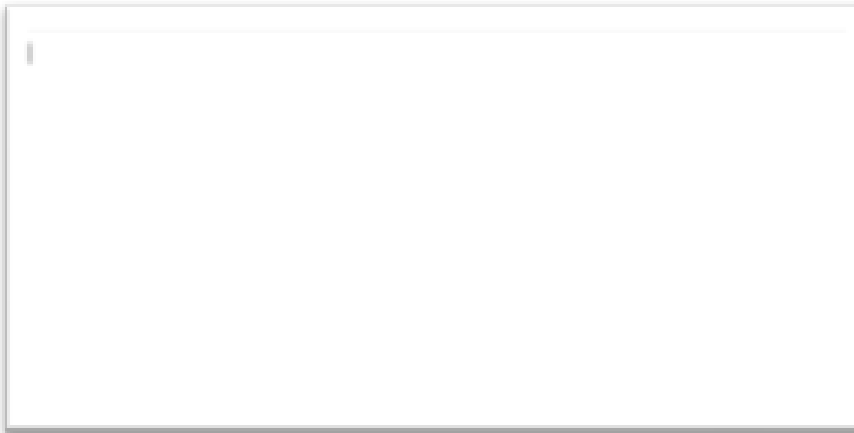
Status Bar เป็นหน้าต่างแสดงรายละเอียดเกี่ยวกับหน้าต่างเว็บเพจ

- 1 แสดง Tag ภาษา Hypertext Markup Language (HTML) ที่ใช้กับออบเจกต์ที่ถูกเลือก
- 2 แสดงขนาดของหน้าต่างเว็บเพจ คลิกที่ลูกศรเพื่อเลือกกำหนดขนาดใหม่ได้
- 3 แสดงขนาดของไฟล์เว็บเพจและเวลาที่ใช้ในการเปิดเว็บเพจนี้

7

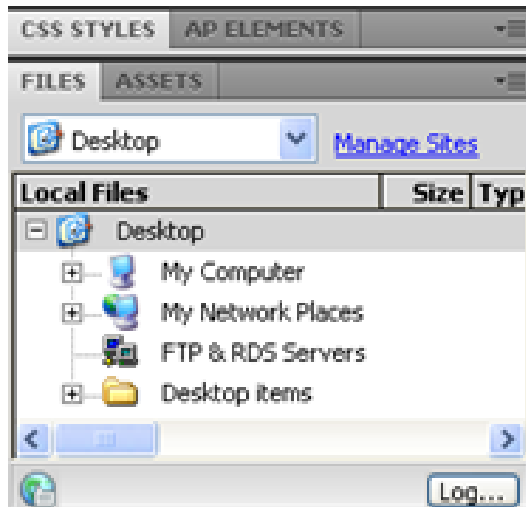


Properties Inspector ใช้กำหนดรูปแบบอักษร ขนาด การจัดวาง สีของข้อความหรือขนาดของออบเจกต์ ที่พิมพ์บนเว็บเพจ สร้างตัวเชื่อมโยงเว็บเพจหรือไปยังเว็บไซต์อื่น ๆ



⑧

Document Window เป็นพื้นที่ทำงาน สามารถตกแต่งและใส่ขอบเงาต่าง ๆ ลงไปในเว็บเพจ ซึ่งเมื่อคุณเว็บเพจจากเบราว์เซอร์หรือพิมพ์ออกเครื่องพิมพ์จะมีลักษณะเดียวกับการตกแต่งในพื้นที่ทำงานนี้ ตั้งค่าที่ว่า WYSIWYG (What - You - See - Is - What - You - Get) หมายถึง ออกแบบเว็บเพจก็มีผลออกมาอย่างที่ออกแบบนั่นเอง



⑨

Panel Group เป็นหน้าต่างของเครื่องมือที่ใช้ในการสร้างเว็บเพจ สามารถซ่อนได้

การสร้างเว็บเพจ

คำศัพท์ที่ควรรู้

เพื่อให้เกิดความเข้าใจมากขึ้น ก่อนการสร้างเว็บเพจผู้ใช้อำนาจจำเป็นต้องเข้าใจคำศัพท์ต่อไปนี้

เว็บเพจ (Web Page) หมายถึงเอกสารที่มีการเชื่อมโยงข้อมูล ซึ่งมีรูปแบบของการเชื่อมโยงหลายแบบ เช่น การเชื่อมโยงโดยใช้ข้อความ ภาพกราฟิก ภาพเคลื่อนไหว หรือออบเจกต์อื่น ๆ

เว็บไซต์ (Web Site) หมายถึงแหล่งที่เก็บรวบรวมเว็บเพจเข้าไว้ด้วยกัน ใน 1 เว็บไซต์อาจมีได้หลายเว็บเพจ


โฮมเพจ (Homepage) หมายถึงเว็บเพจแรกของแต่ละเว็บไซต์ ทำหน้าที่เหมือนสารบัญในหนังสือ

เว็บเบราว์เซอร์ (Web Browser) หมายถึงโปรแกรมสำเร็จรูปที่ใช้สำหรับแสดงเว็บเพจ ทำได้โดยการเปิดโปรแกรม แล้วใส่ชื่อเว็บไซต์พร้อมกับที่อยู่ของเว็บไซต์ (Uniform Resource Locator: URL) จากนั้นโปรแกรมก็จะติดต่อไปยังเว็บไซต์ตามที่อยู่ทีเรียก แล้วแสดงผลหน้าเว็บเพจทีละ 1 หน้า โดยโฮมเพจจะต้องเป็นหน้าแรกที่ปรากฏบนเว็บเบราว์เซอร์เสมอ เว็บเบราว์เซอร์ปัจจุบันเป็นที่นิยม ได้แก่ Microsoft Internet Explorer (IE) และ Netscape Navigator

การสร้าง Local Site

ก่อนการสร้างเว็บเพจผู้ใช้จะต้องสร้าง Local Site ก่อนทุกครั้ง เพื่อใช้เป็นแหล่งที่เก็บและรวบรวมเว็บเพจไว้ด้วยกัน และทำให้การเชื่อมโยงระหว่างหน้าเว็บเพจเป็นไปอย่างมีขั้นตอน การสร้าง Local Site สามารถทำตามขั้นตอนดังนี้

① เปิดโปรแกรม Macromedia Dreamweaver MX แล้วคลิกที่เมนู Site → New Site

② ใส่ชื่อเว็บไซต์และคลิกปุ่ม 

③ เลือก No, I do not want to use a server technology. หรือ

Yes, I want to use a server technology. จากนั้นคลิกปุ่ม 


④ กำหนดสถานที่เก็บเว็บไซต์ จากนั้นคลิกปุ่ม 

(คลิกที่  ถ้าต้องการเปลี่ยนสถานที่เก็บเว็บไซต์)

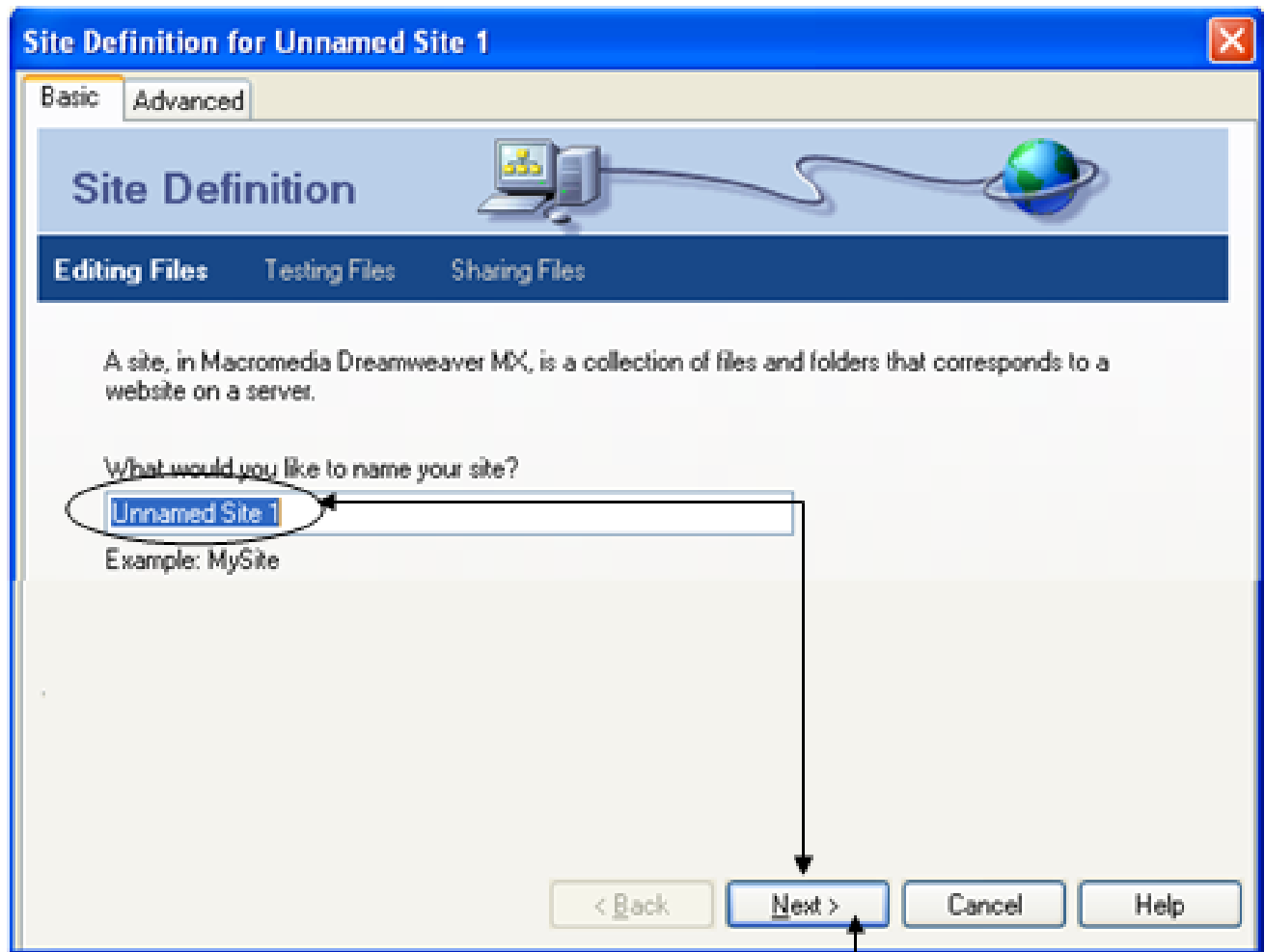
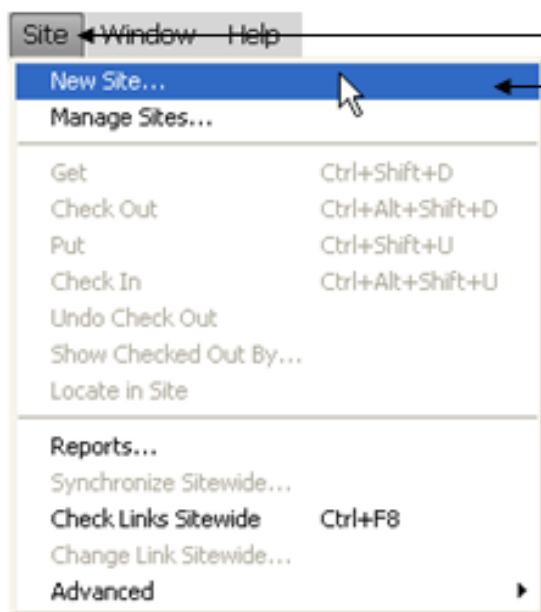
⑤ เลือก Refresh Remote File List Automatically จากนั้นคลิกปุ่ม 

⑥ เลือก Yes, enable check in and check out. หรือ

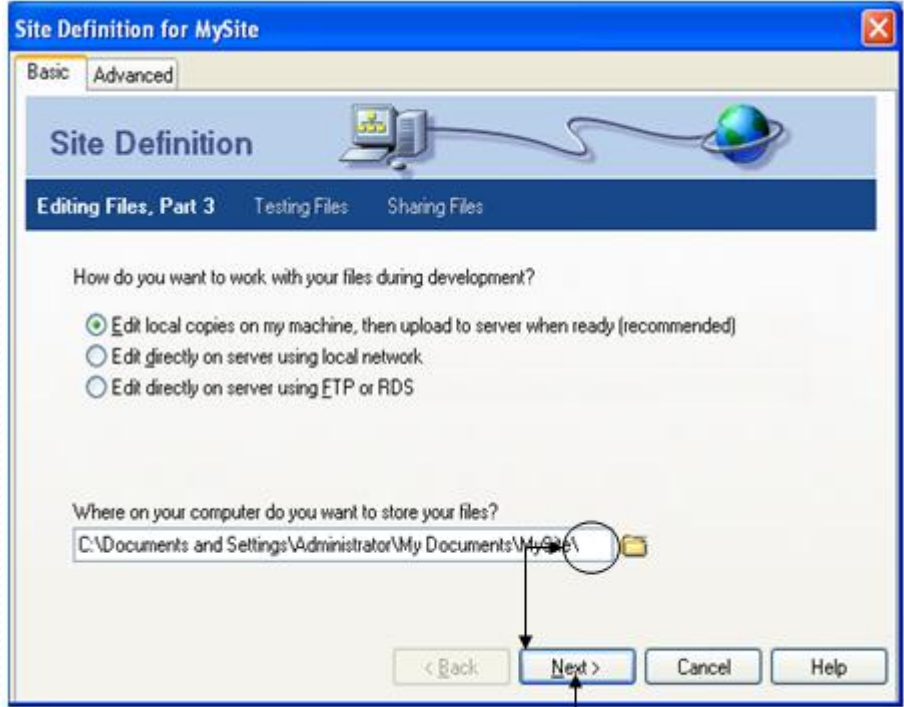
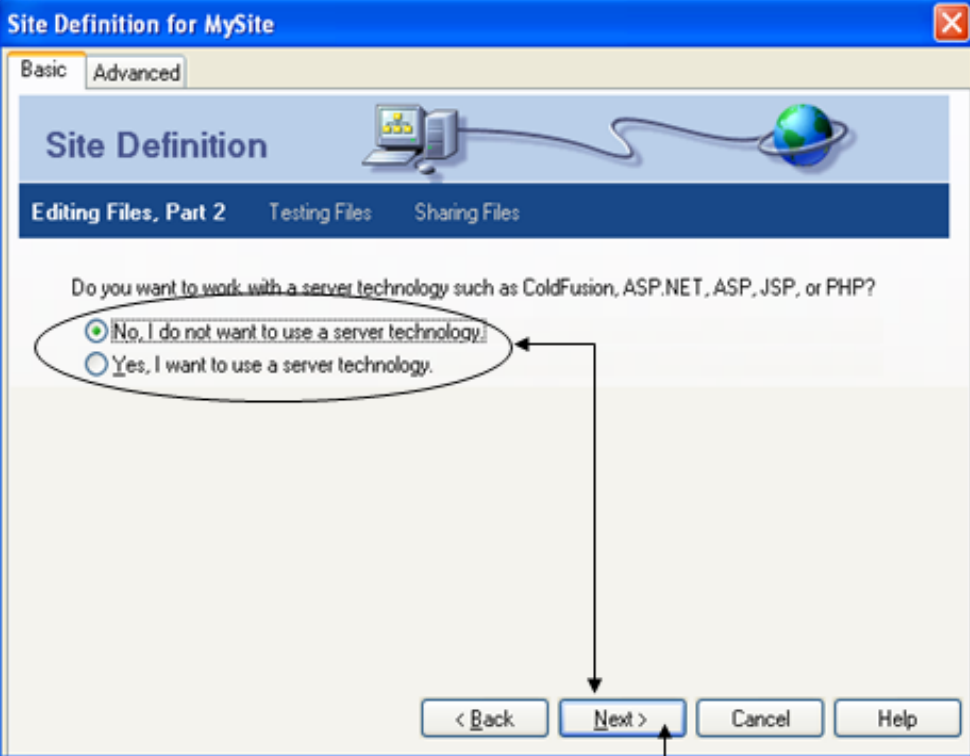
No, do not enable check in and check out. จากนั้นคลิกปุ่ม 

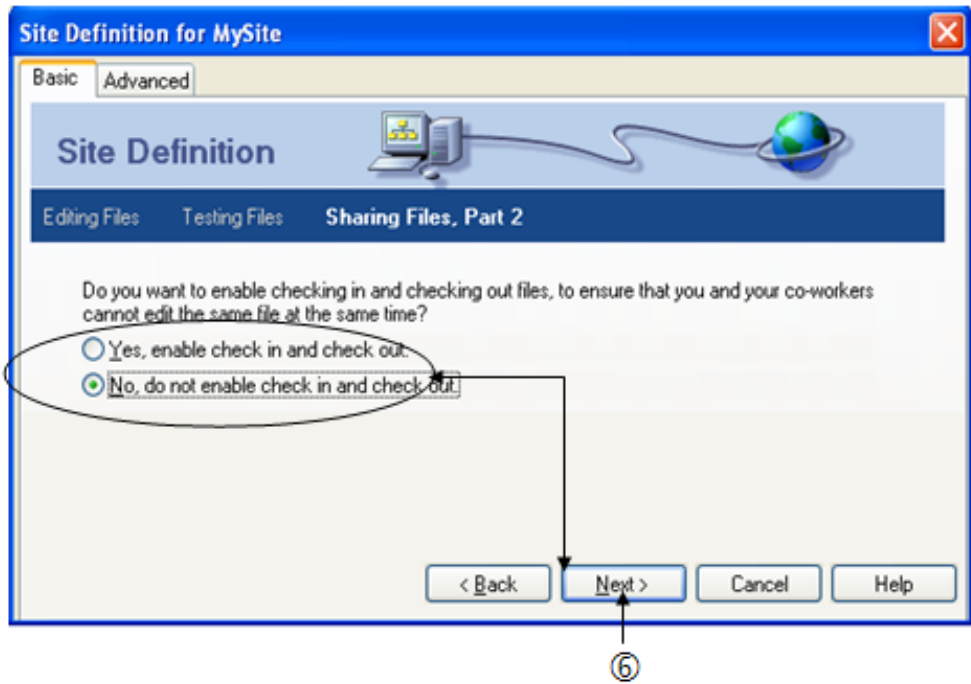
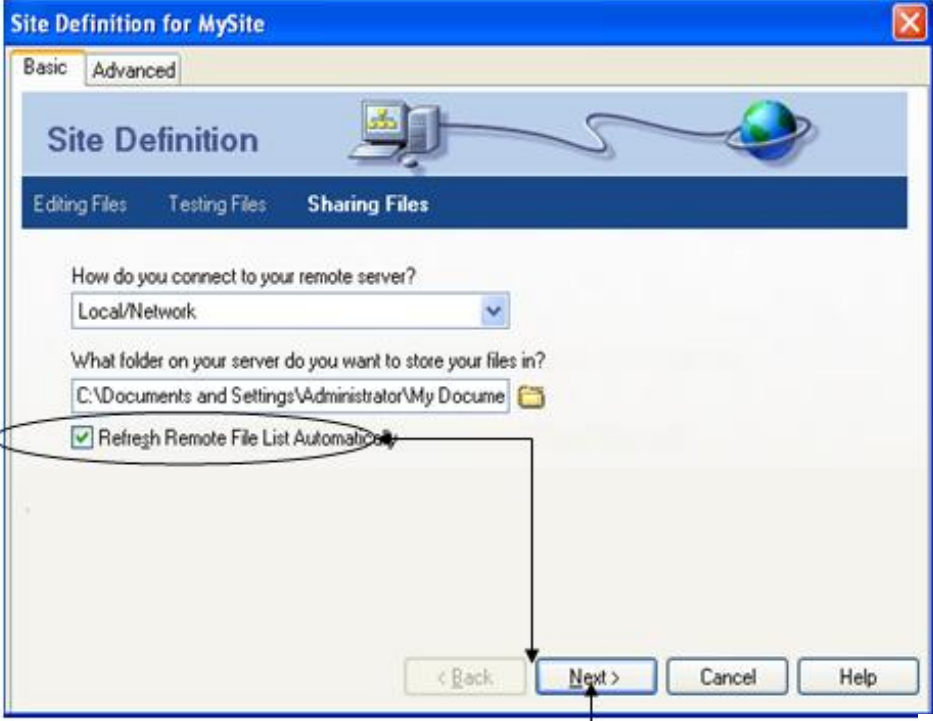
⑦ จะแสดงรายการสรุปการตั้งค่าของเว็บไซต์ทั้งหมด จากนั้นคลิกปุ่ม 

⑧ จะกลับเข้าสู่หน้าจอการทำงานของ Macromedia Dreamweaver MX พร้อมกับแสดงชื่อไซต์ตามที่ตั้งไว้



2





Site Definition for MySite

Basic | **Advanced**

Site Definition

Summary

Your site has the following settings:

Local Info: (Local Root Folder will be created)
Site Name: MySite
Local Root Folder: C:\Documents and Settings\Administrator\My Documents\MySite\

Remote Info:
Access: Local/Network
Remote Folder: C:/Documents and Settings/Administrator/My Documents/My Webs/
Check-in/check-out: Disabled.

Testing Server:
Access: I'll set this up later.

Your site can be further configured using the Advanced Tab.

< Back | **Done** | Cancel | Help

7

Macromedia Dreamweaver MX2

File Edit View Insert Modify Text Commands Site Window Help

Common Layout Text Tables Frames Forms Templates Character Media Head Script Application

Untitled Document

Untitled Document (Untitled 1)

Design

- Code
- Application
- Access
- File
- Site Assets

File Edit View Site

MySite Local View

Site - MySite (C:\Documents and Settings\Administrator\My Documents\MySite\)

Desktop

Site Assets

File Edit View Site



MySite Local View

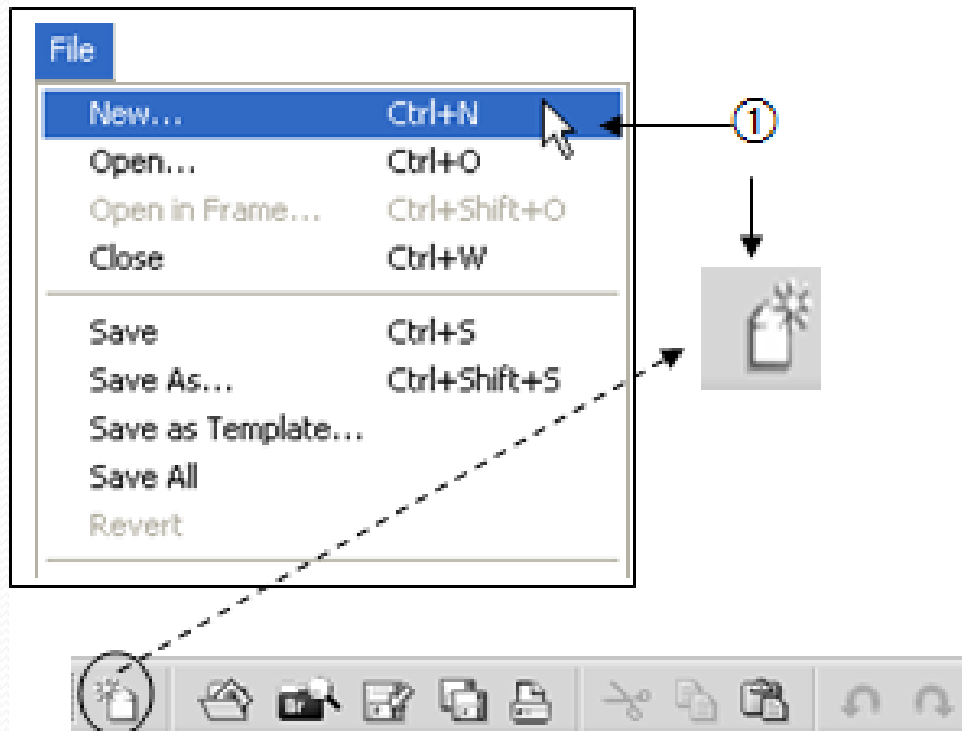
Site - MySite (C:\Documents and Settings\Administrator\My Documents\MySite\)

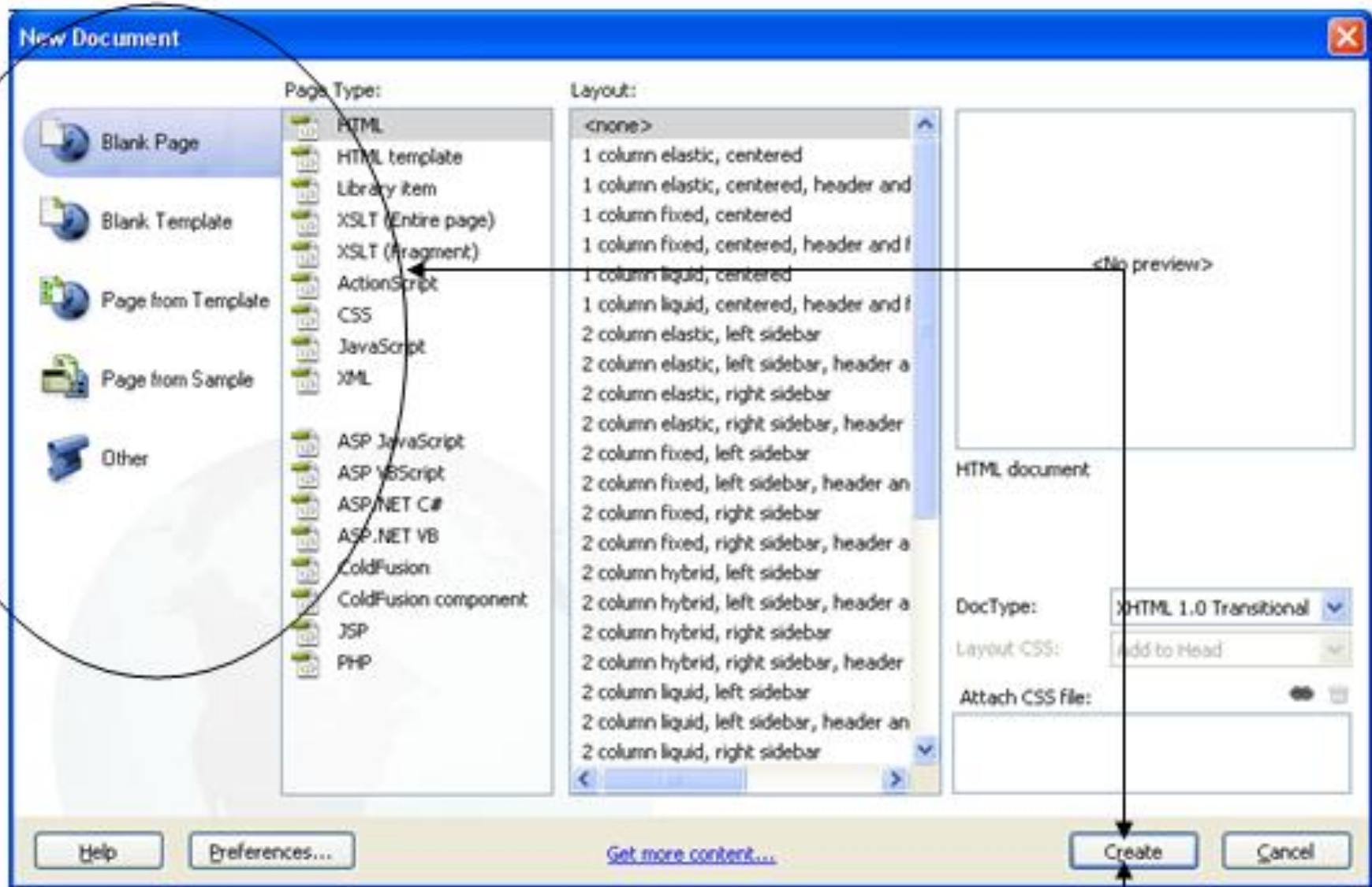
Desktop

การสร้างไฟล์เว็บเพจใหม่

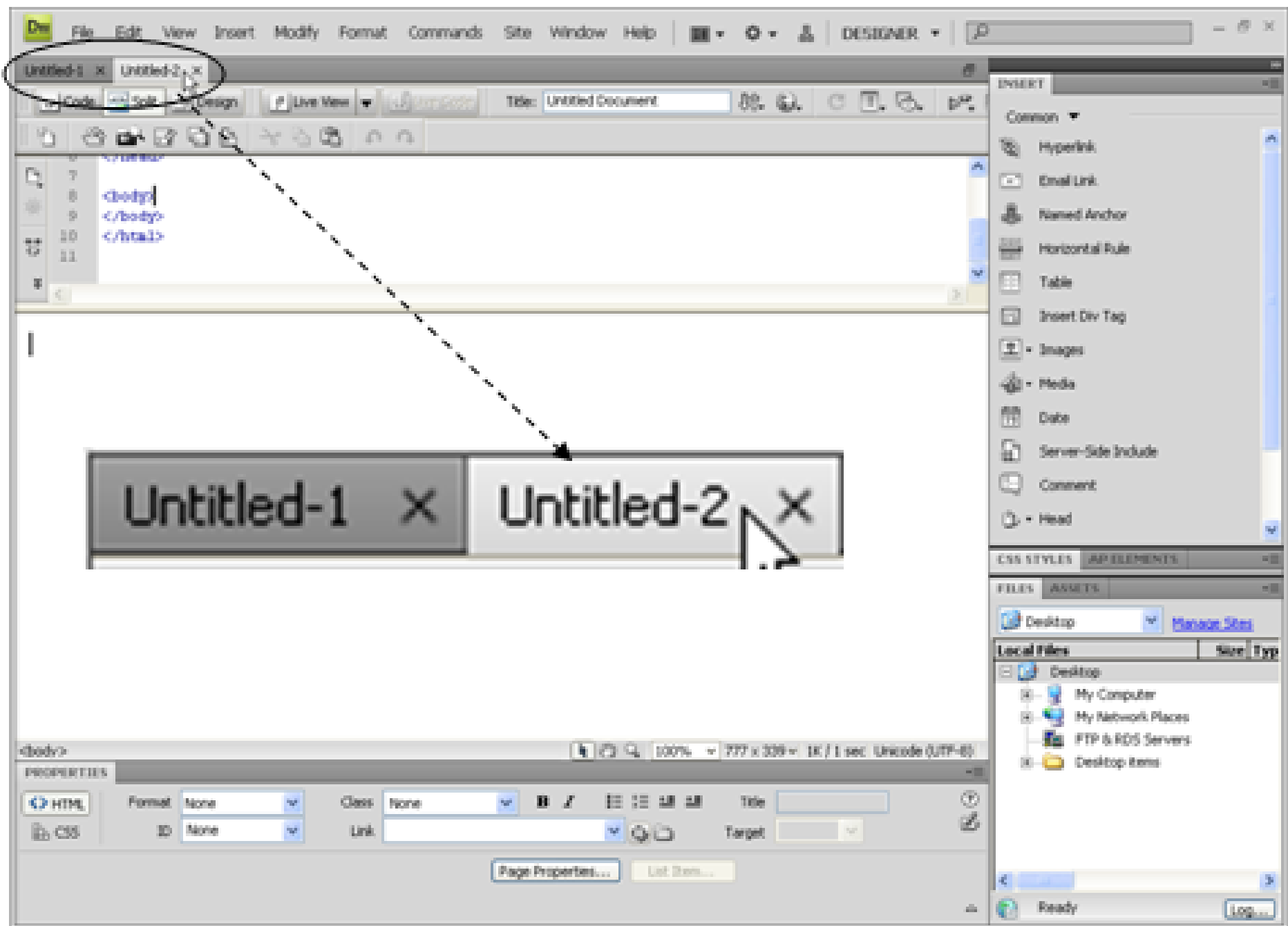
หลังจากสร้าง Local Site เรียบร้อยแล้ว ผู้ใช้สามารถสร้างไฟล์เว็บเพจใหม่ได้ตามขั้นตอนดังนี้

- ① คลิกที่เมนู File → New หรือกดแป้น Ctrl + N
หรือคลิกที่ไอคอน  (New) บน Toolbar
- ② กำหนดชนิดของไฟล์ จากนั้นคลิกปุ่ม 
- ③ จะปรากฏไฟล์ใหม่



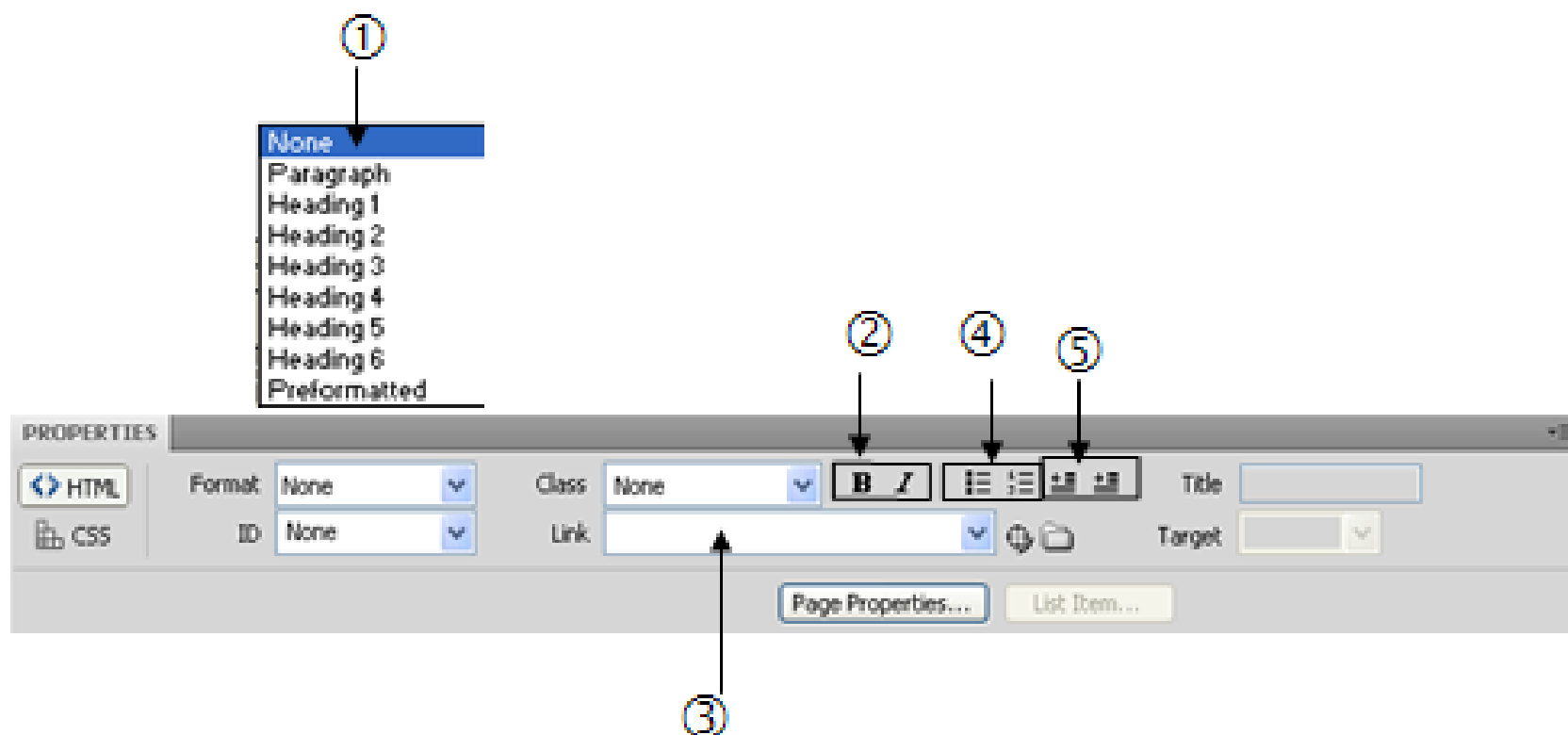


②



การพิมพ์ข้อความบนเว็บเพจ

การพิมพ์ข้อความบนเว็บเพจในโปรแกรม Adobe Dreamweaver CS4 นี้ ผู้ใช้สามารถพิมพ์ได้คล้ายกับ โปรแกรมประเภทประมวลผลคำอื่น ๆ เพราะมีการจัดการข้อความเป็นบรรทัดไม่ใช่ object (วัตถุ) ดังนั้นผู้ใช้สามารถใช้ความรู้ในด้านการจัดการเอกสารมาประยุกต์ใช้ได้ พร้อมกันนี้ยังมีเครื่องมือช่วยให้ผู้ใช้สามารถจัดการกับเอกสารได้ด้วยหน้าต่าง Properties ดังนี้



① Format

ใช้กำหนดขนาดของหัวเรื่องในหน้าเว็บเพจ ซึ่งมีให้เลือกหลายชนิด เช่น แบบ Paragraph เป็นการพิมพ์แบบต่อเนื่องเป็นย่อหน้า หรือแบบ Heading ซึ่งมีให้เลือกตั้งแต่ขนาด 1-6 หมายถึงการเรียงลำดับจากขนาดเล็กไปจนถึงขนาดใหญ่ตามลำดับ

② **B** *I*

ใช้กำหนดความหนา และความเอียงของตัวอักษร

③ Link

ใช้กำหนดการเชื่อมโยงเว็บเพจไปยังเพจอื่น

④ 

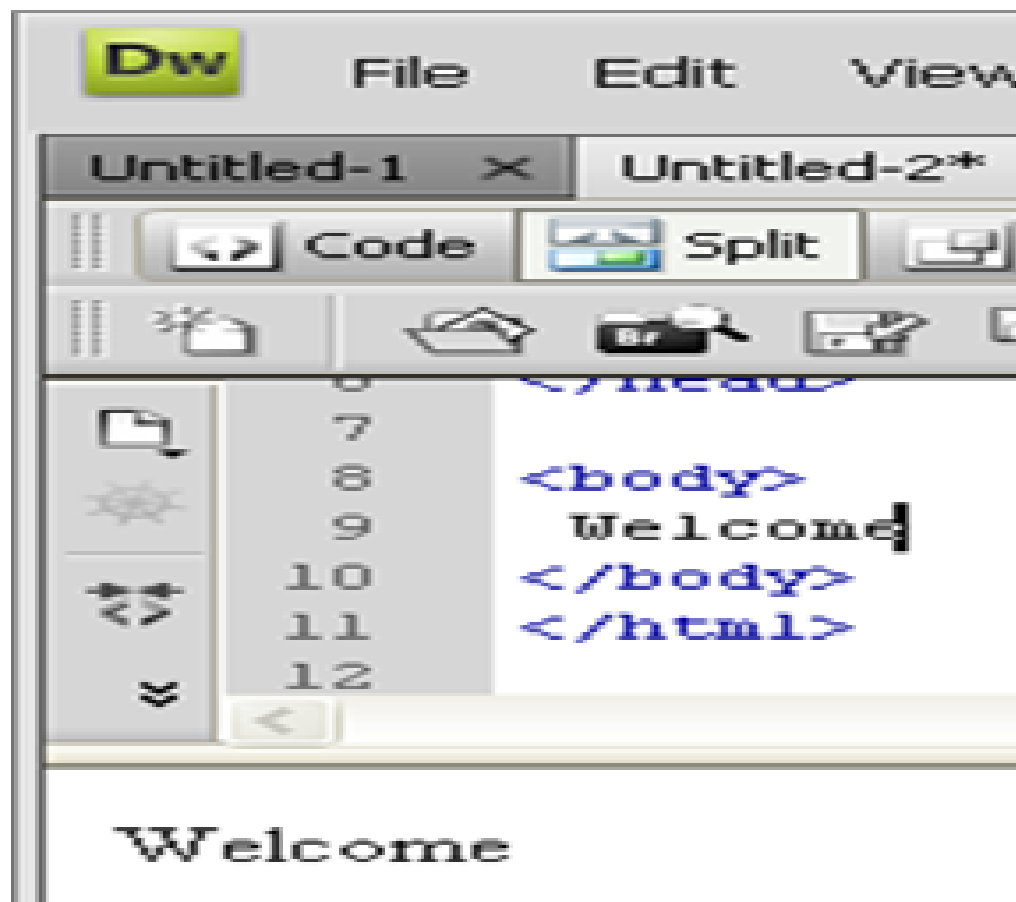
ใช้กำหนด Bullet หรือแบบ Numbering

⑤ 

ใช้สำหรับจัดย่อหน้าเอกสาร

การพิมพ์ข้อความลงในหน้าเอกสารเว็บเพจ

เมื่อปรากฏ Cursor (ตัวกระพริบ) ที่หน้าเอกสาร ผู้ใช้สามารถพิมพ์ข้อความได้ตามต้องการ และใช้หน้าต่าง Properties ด้านล่างเพื่อการจัดกัับการข้อความในเอกสารเว็บเพจ



ตัวอย่างที่เพิ่มข้อความในหน้าเอกสารเว็บเพจแล้ว

The screenshot displays the Microsoft Dreamweaver CS3 interface. The main workspace shows a web page with the following content:

Welcome To Magic Land!!

Magic Land & Management, Inc. offers numerous services to assist our clients in making wise land decisions. Whether you are a homebuilder, master-planned community developer, municipality, speculative investor, or a commercial industrial client looking to find a site(s), we have both the resources and in-house expertise to make your next transaction efficient and effective.

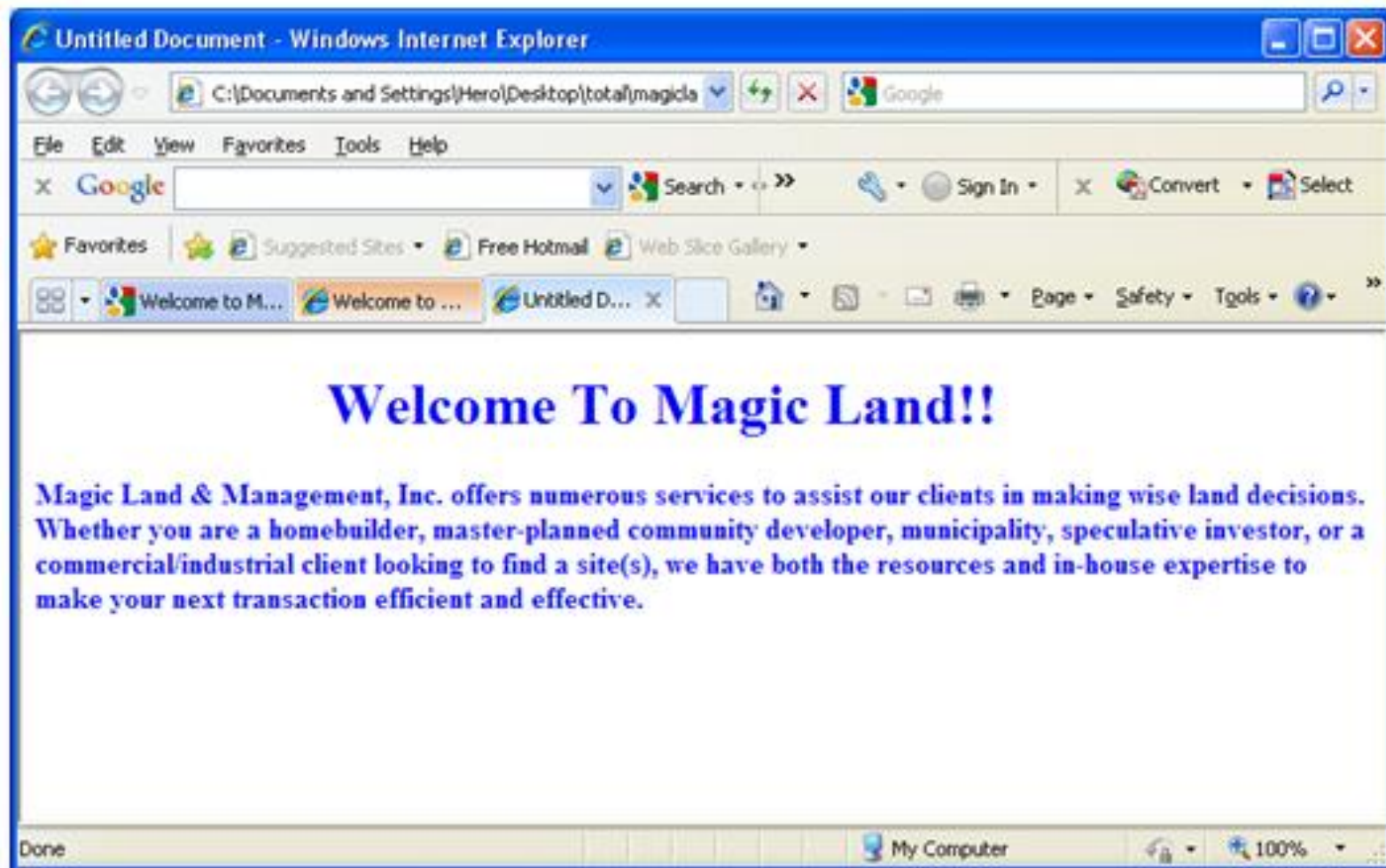
The interface includes the following components:

- Code View:** Shows the HTML structure of the page, including the `` and `
` tags used for the heading and paragraph.
- Properties Panel:** Shows the current element's properties, such as Format (Paragraph), Class (None), and ID (None).
- Insert Panel:** Provides options for inserting various elements like Hyperlink, Email Link, Named Anchor, Horizontal Rule, Table, and Insert Div Tag.
- Files Panel:** Shows the local file structure, including Desktop, My Computer, My Network Places, FTP & RDS Servers, and Desktop Items.

การคุุผลลัพท์

เมื่อพิมพ์ข้อความบนหน้าเอกสารเว็บเพจเรียบร้อยแล้ว ผู้ใช้สามารถคุุผลลัพท์ในรูปแบบเว็บเพจได้ โดยการกดปุ่ม F12 ที่เป็นพิมพ์ จะปรากฏหน้าต่างเว็บเพจที่สร้างขึ้น โดยจะเปิดใน โปรแกรม Web Browser ที่ติดตั้งในเครื่องคอมพิวเตอร์นั้น ๆ

จากตัวอย่างการพิมพ์ข้อความข้างต้น เมื่อกดปุ่ม F12 แล้วจะได้ผลลัพท์ดังนี้




การบันทึกเว็บเพจ (Save)

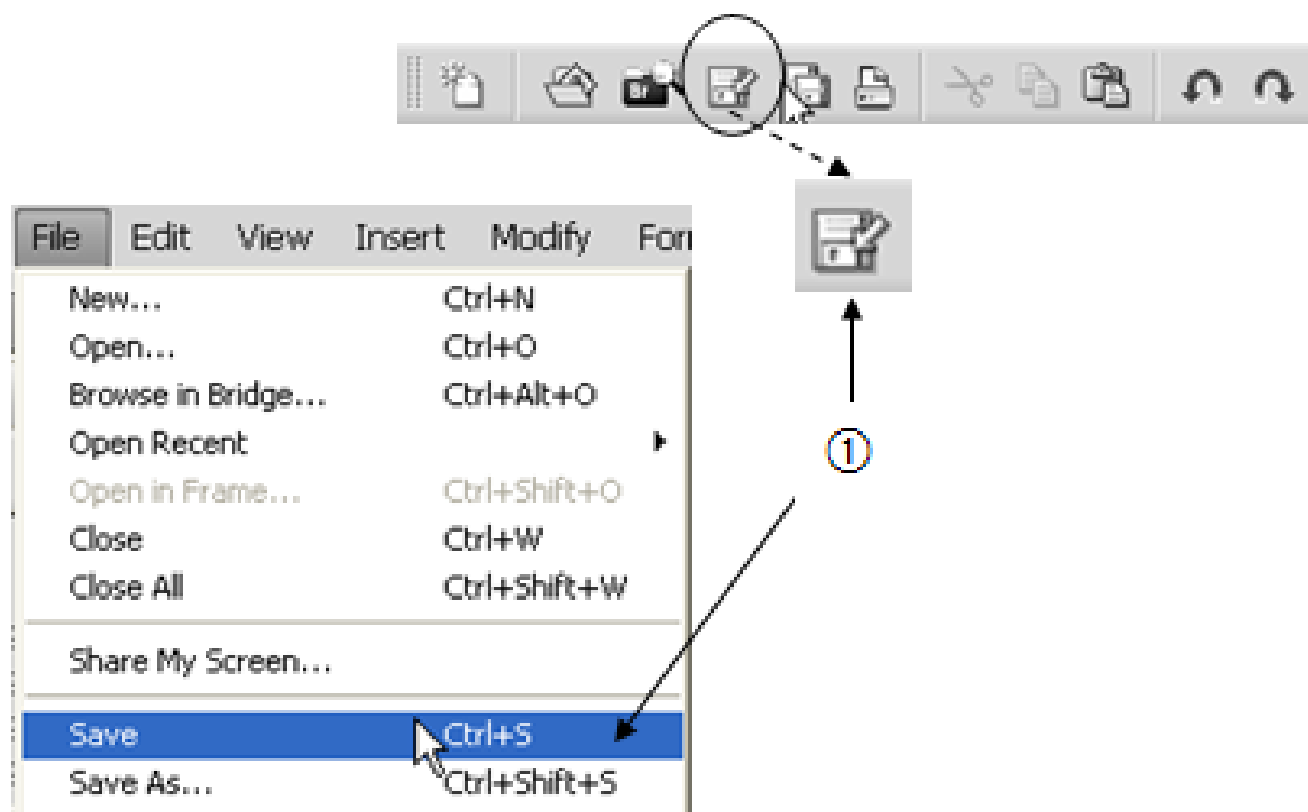
การบันทึกเว็บเพจในโปรแกรม Macromedia DreamWeaver ทำได้ตามขั้นตอนดังต่อไปนี้

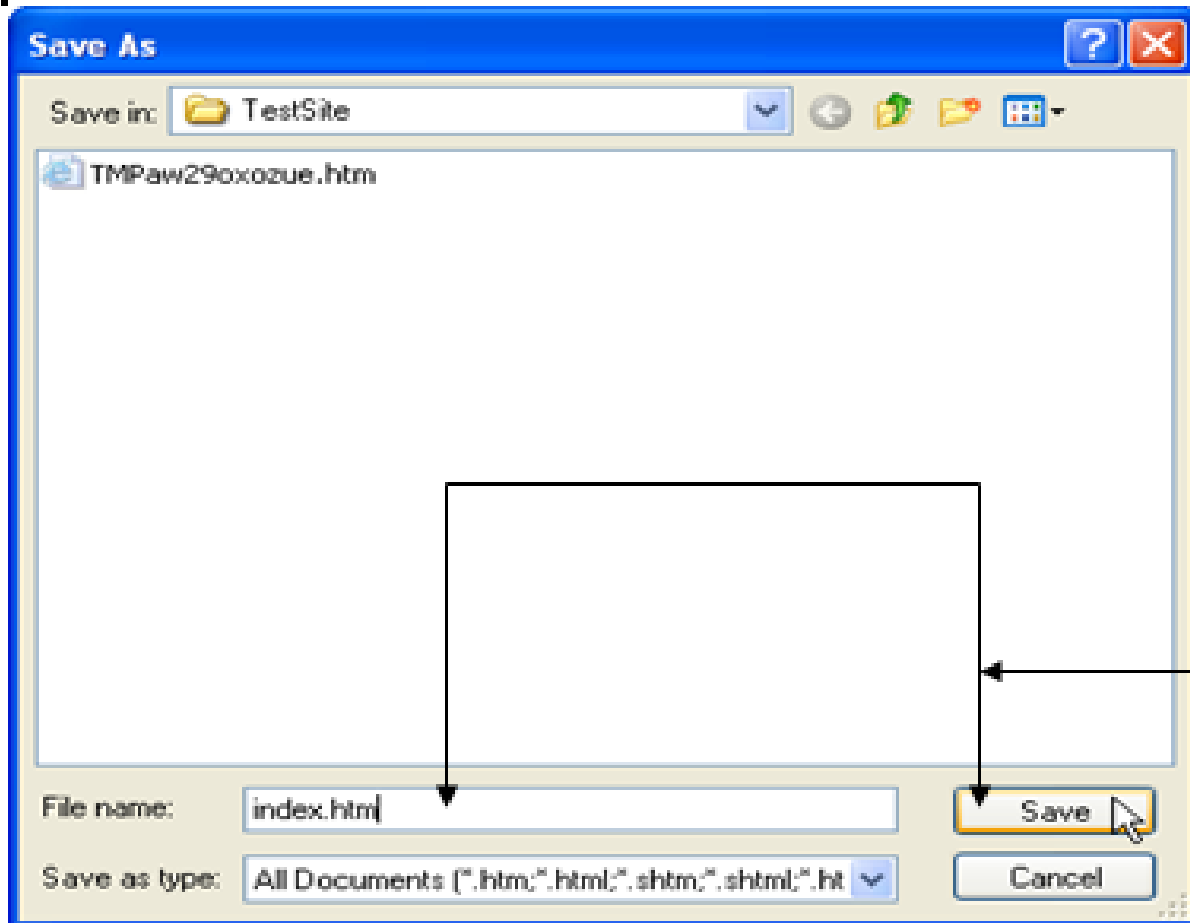
- ① คลิกที่เมนู File → Save หรือกดแป้น Ctrl + S

หรือคลิกไอคอน  (Save) ที่ Toolbar

- ② พิมพ์ชื่อไฟล์ลงในช่อง File name จากนั้นคลิกปุ่ม 

- ③ จะปรากฏชื่อไฟล์บนแถบชื่อเรื่องตามที่กำหนดไว้ในข้อ ②








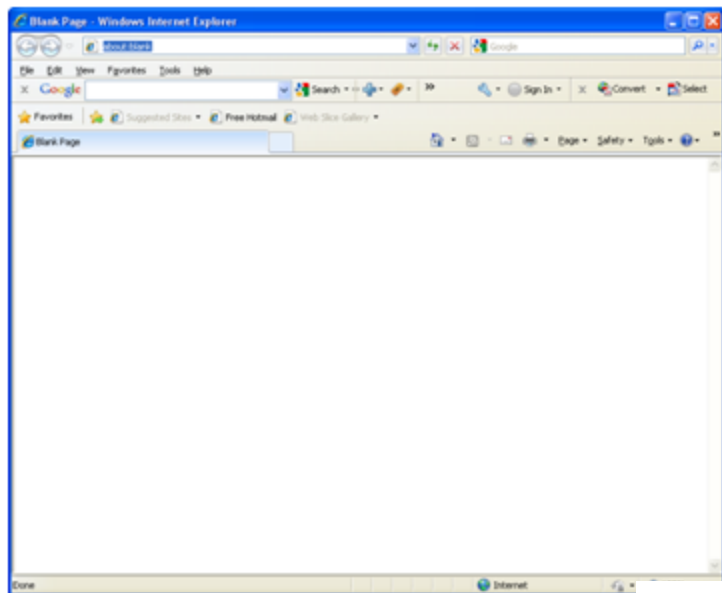
การเปิดเว็บเพจ (Open)

การเปิดเว็บเพจจะต้องใช้โปรแกรม Web Browser ในการเปิดเพื่อค้นหาเว็บ ไม่ว่าจะพัฒนาจากโปรแกรมใดก็ตาม ผู้ใช้ที่พัฒนาเว็บเพจและต้องการเปิดต้องตรวจสอบว่าในเครื่องคอมพิวเตอร์นั้นมีโปรแกรม Web Browser อยู่หรือไม่ หากไม่มีต้องติดตั้งก่อน

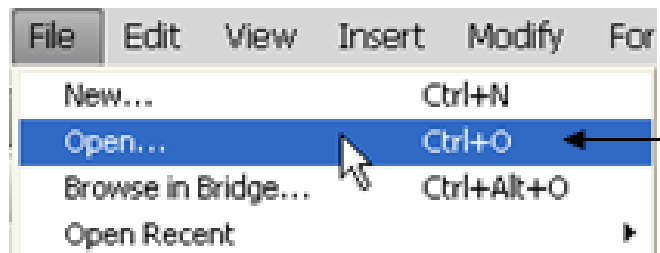
การเปิดเว็บเพจบน Web Browser สามารถทำได้ตามหลายวิธีดังต่อไปนี้

วิธีที่ 1

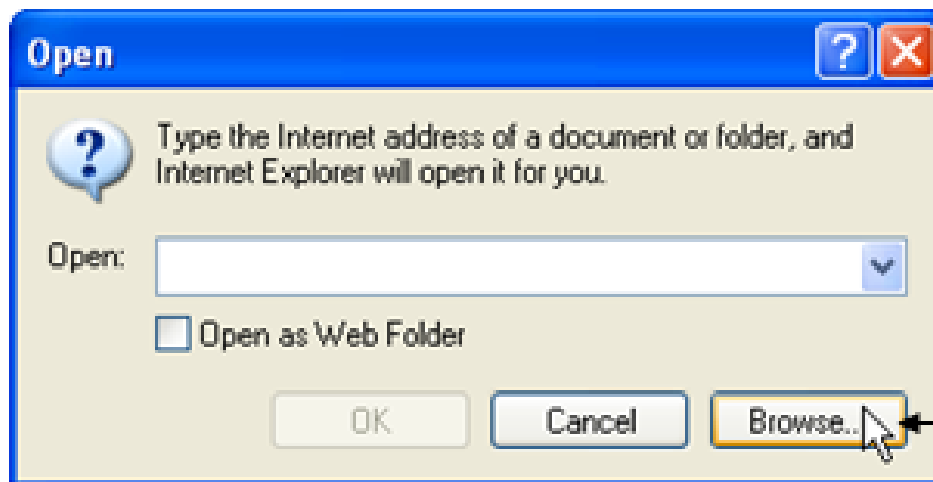
- ① เปิดโปรแกรม Web Browser ในที่นี้ใช้โปรแกรม Microsoft Internet Explorer
- ② คลิกที่เมนู File → Open หรือกดแป้น Ctrl + O
- ③ จะเปิดหน้าต่าง Open ให้คลิกปุ่ม  เพื่อค้นหาเว็บเพจที่ต้องการเปิด
- ④ ระบุ Drive และเลือกไฟล์ที่ต้องการเปิด จากนั้นคลิกปุ่ม 
- ⑤ จะกลับมาที่หน้าต่าง Open พร้อมกับขึ้นตำแหน่งที่เก็บไฟล์เว็บเพจไว้ ให้คลิกปุ่ม 
- ⑥ จะปรากฏหน้าเว็บเพจที่สร้างขึ้น



①



②



③

Microsoft Internet Explorer



Look in:

TestSite



My Recent Documents



Desktop



My Documents



My Computer



My Network

- index.htm
- TMPc5z32xp1hw.htm

4

File name:

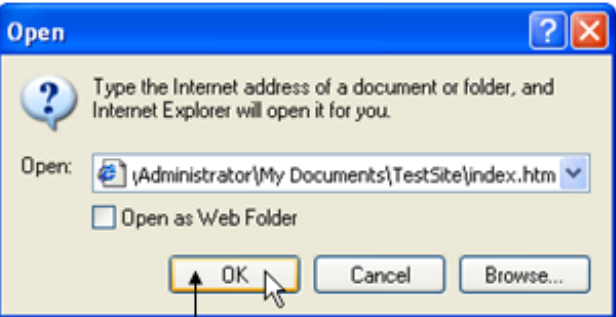
index.htm

Files of type:

HTML Files

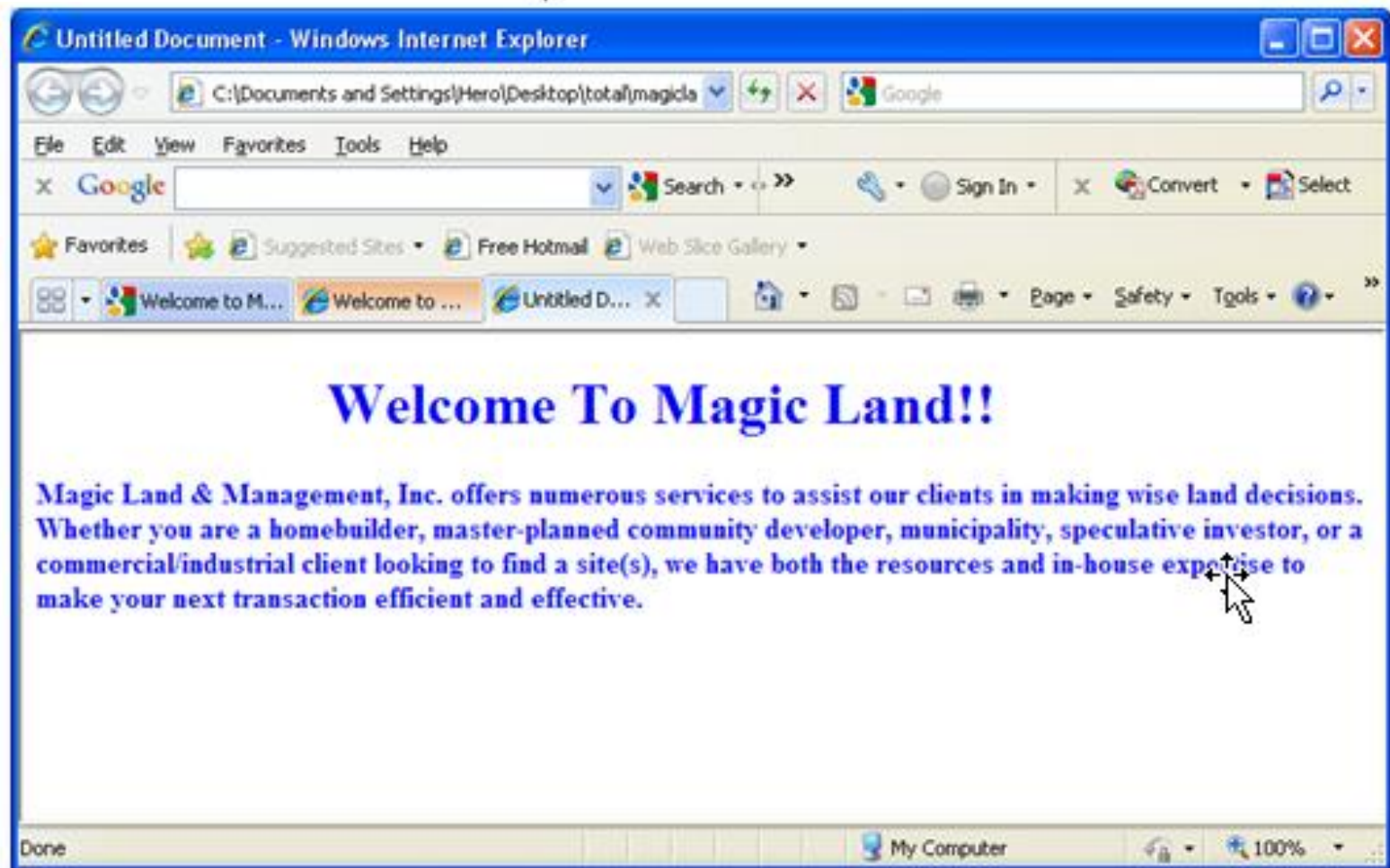
Open

Cancel



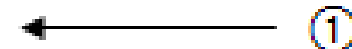
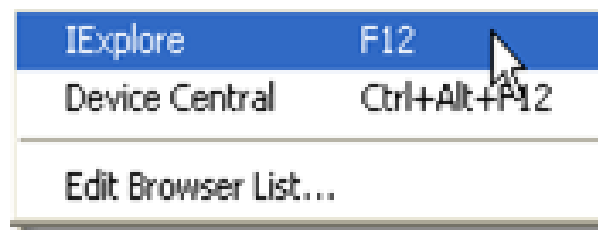
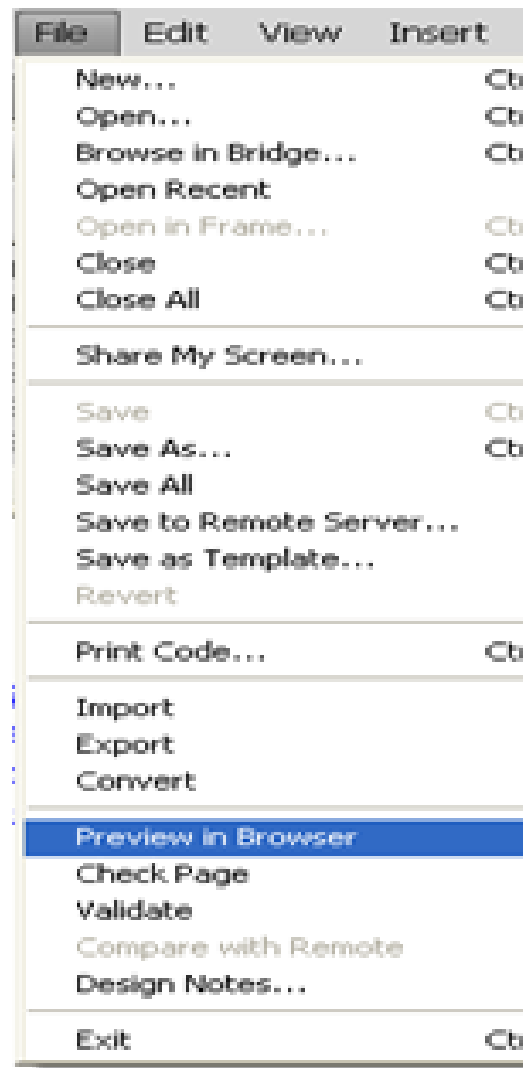
5

6



วิธีที่ 2

- ① คลิกที่เมนู File → Preview in Browser → iexplore หรือกดเป็น F12
- ② จะปรากฏหน้าเว็บเพจที่สร้างขึ้น



①

②



งานที่มอบหมาย

ให้นักศึกษากำหนด site ของตนเอง โดยให้ตั้งชื่อเป็น รหัสนักศึกษา แล้วสร้างเว็บเพจจำนวน 1 เพจ ซึ่งมีเนื้อหาเกี่ยวกับประวัติส่วนตัว พอสังเขป บันทึกเอกสาร เป็น ชื่อ + profile.htm เช่น nittayaprofile.htm