

เอกสารประกอบการสอน สัปดาห์ที่ 14

Adobe Dreamweaver ครั้งที่ 5

สาระสำคัญ

การสร้างกราฟ เป็นอีกวิธีหนึ่งที่ Microsoft PowerPoint สามารถอำนวยความสะดวกให้ผู้ใช้สามารถนำตัวเลขที่ได้จากการทำตารางบนสไลด์มาทำกราฟให้มีสไตล์ที่สวยงาม อีกทั้งยังมีคำสั่งและวิธีการทำผังองค์กรต่าง ๆ ให้งานนำเสนอน่าสนใจยิ่งขึ้น

วัตถุประสงค์

เพื่อให้ผู้เรียนสามารถสร้างกราฟ (Chart) และทำผังองค์กร (Organization) ได้อย่างถูกต้อง

กิจกรรมการเรียนรู้

- ให้นักศึกษาฝึกปฏิบัติโดยดูจากการสาธิต
- ฝึกปฏิบัติตามเอกสารประกอบการสอน
- มอบหมายงานให้ทำท้ายชั่วโมงเรียน พร้อมส่งงาน

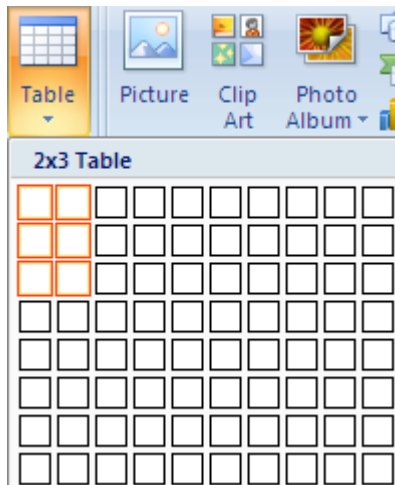
เนื้อหาที่มีดังนี้

ชุดคำสั่ง Insert table, Insert Chart, Insert SmartArt, Insert hyperlink , Edit hyperlink

ตอนที่ 1 การแทรกวัตถุ (Object) ต่างๆในสไลด์

1.1 การสร้างตาราง (Table)

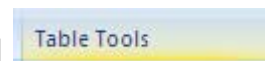
- เปิดสไลด์ใหม่ จากนั้นเลือกคำสั่ง Insert แล้วเลือก Table โปรแกรมจะเปิดหน้าต่าง Insert Table ดังรูปด้านขวาเพื่อกำหนดขนาดของ Row, Column ซึ่งในที่นี้ให้เลือกขนาดของ table เป็น 2x3 จะมีตาราง 2 column 3 row ปรากฏขึ้นในสไลด์



- คลิกที่ cell ใน table เพื่อใส่ข้อมูลดังรูป

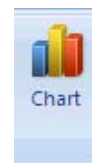
product	amount
Cd	120
dvd	8

- สังเกตที่เมนูคำสั่งจะมีคำสั่งใหม่ชื่อ Table Tools ปรากฏขึ้นดังรูป ซึ่งสามารถนำเมนูนี้มาใช้ในการปรับปรุงและปรับแต่งตารางได้
- ทำการใส่ส่วนหัวของ slide (slide title) เป็น “Table”

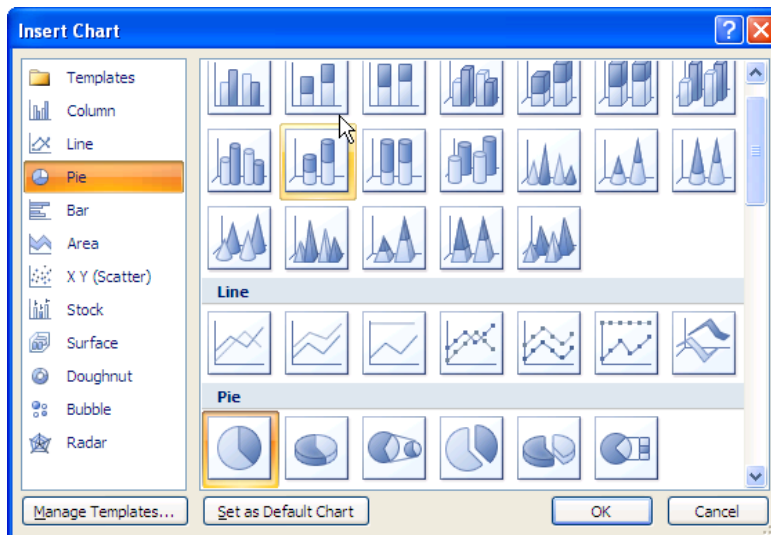


1.2 การสร้างแผนภูมิ (Chart)

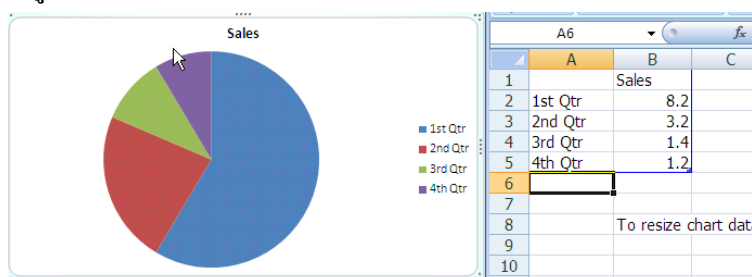
- เปิดสไลด์ใหม่ จากนั้นเลือกคำสั่ง Insert แล้วเลือก Chart โปรแกรม Insert chart ดังรูปด้านล่างเพื่อกำหนดรูปแบบของแผนภูมิที่จะนำมาชั้น เมื่อเลือกค่า (ในตัวอย่างนี้คือ Pie) แล้ว คลิกที่ OK



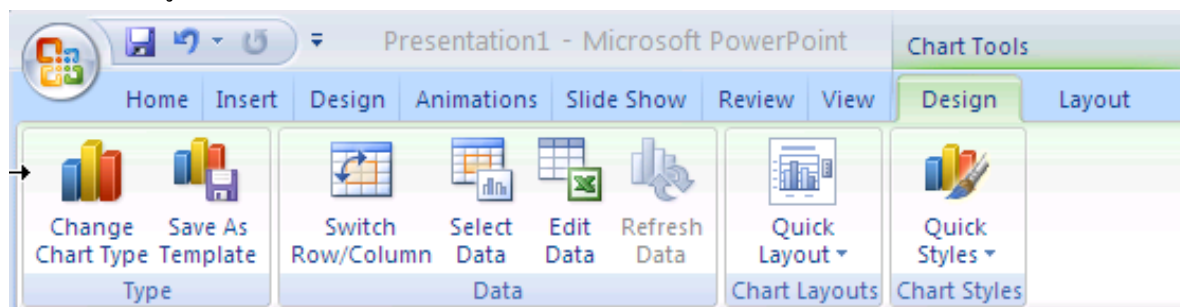
จะเปิดหน้าต่าง
ใส่ในงานฟรีเซนต์



- จากนั้นจะมีหน้าต่างตาราง Excel ปรากฏขึ้นชื่อ Chart in Microsoft PowerPoint ที่มีค่าต่างๆที่สอดคล้องกับแผนภูมิในสไลด์ที่แสดงในฟรีเซนต์ ซึ่งเมื่อปรับปรุงชื่อหรือค่าในตาราง Excel จะมีผลให้แผนภูมิเปลี่ยนไปด้วย



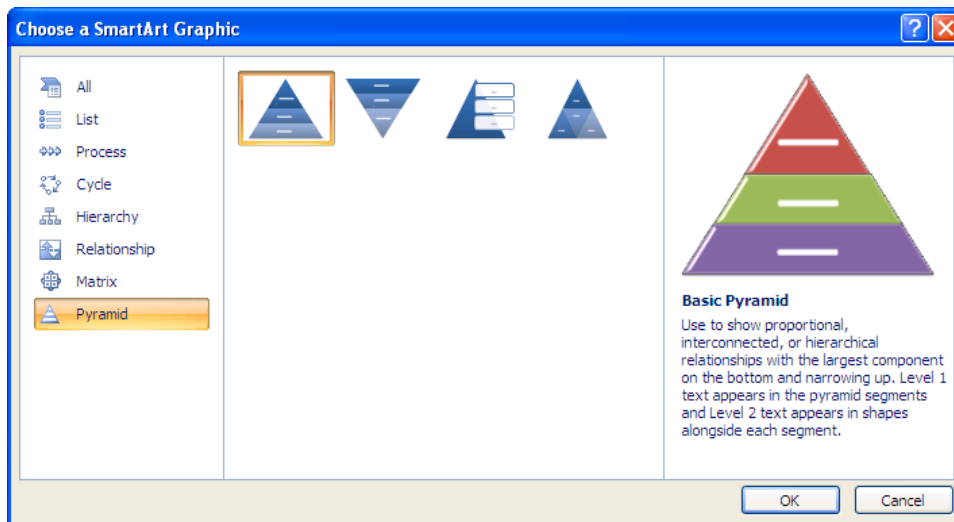
- สังเกตที่เมนูคำสั่งจะมีคำสั่งใหม่ชื่อ Chart Tools ปรากฏขึ้น สามารถนำเมนูนี้มาใช้ในการปรับปรุงและปรับแต่งแผนภูมิได้



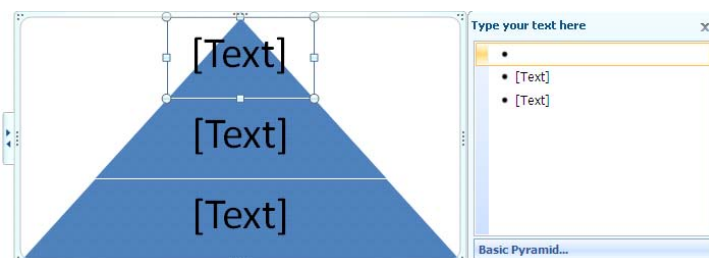
- ทำการใส่ส่วนหัวของ slide (slide title) เป็น “Chart”

1.3 การสร้างแผนผังต่างๆจาก SmartArt

1. เปิดสไลด์ใหม่ จากนั้นเลือกคำสั่ง Insert แล้วเลือก SmartArt โปรแกรมจะเปิดหน้าต่าง Choose a SmartArt Graphic ดังรูปด้านล่างเพื่อกำหนดรูปแบบของแผนผังที่จะนำมาใส่ในงานพรีเซนเตชัน เมื่อเลือกค่า (ในตัวอย่างนี้คือ Basic Pyramid) แล้ว คลิกที่ OK



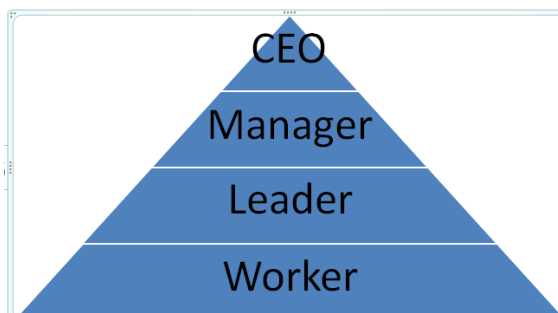
2. จากนั้นจะมีหน้าต่าง Type your text here ปรากฏขึ้น ที่มีข้อความที่สอดคล้องกับแผนผังในสไลด์ที่แสดงในพรีเซนเตชัน ซึ่งเมื่อปรับปรุงชื่อ[Text] จะมีผลให้แผนผังเปลี่ยนไปด้วย



ทำการพิมพ์ข้อมูลในปิรามิด โดยส่วนฐานพิมพ์คำว่า “Worker” “Manager” และ “CEO” ดังรูป



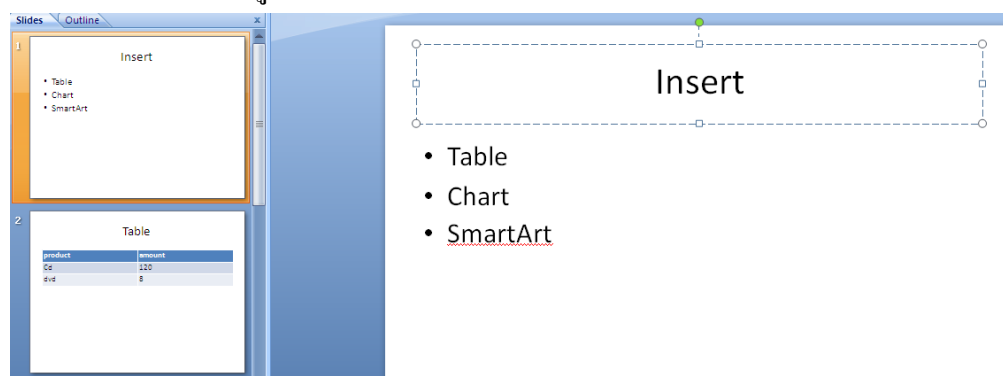
3. คลิกเมาส์ที่ textbox Manager ในปิรามิด จากนั้นคลิกขวาเลือก Add shape After และทำการพิมพ์ข้อความ “Leader” ดังรูป



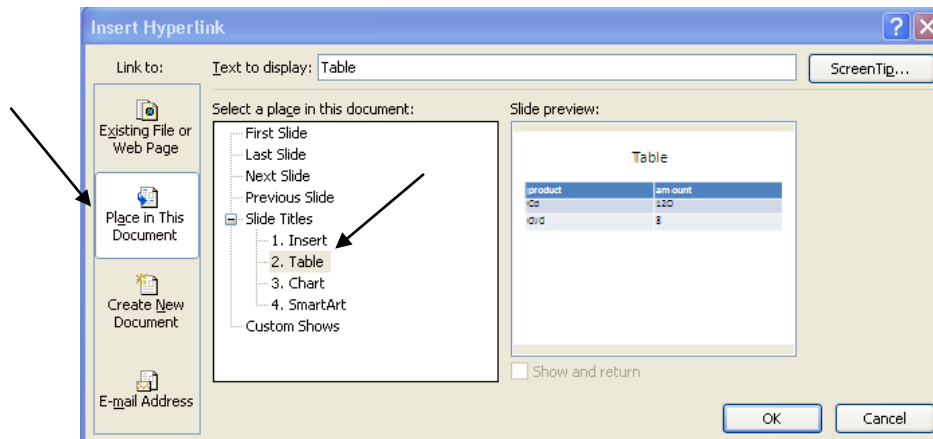
4. ลังเกตที่เมนูคำสั่งจะมีคำสั่งใหม่ชื่อ SmartArt Tools ปรากฏขึ้น สามารถนำเมนูนี้มาใช้ในการปรับปรุงและปรับแต่งแผนผังได้
5. ทำการใส่ส่วนหัวของ slide (slide title) เป็น “SmartArt”

ตอนที่ 2 การกำหนดจุดเชื่อมโยงให้กับข้อความ (Text) กับวัตถุ (Object)

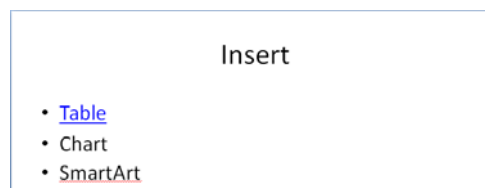
1. ทำการสร้าง slide ใหม่และทำการพิมพ์ข้อความใน slide จากนั้นทำการเลือก slide มาไว้ก่อนหน้า slide ที่มี title เป็น Table ดังรูป



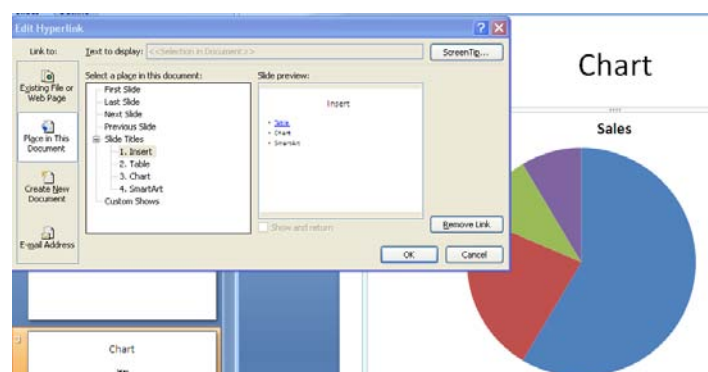
2. เลือกข้อความ Table ใน slide จากนั้นคลิกที่เมนูคำสั่ง Insert แล้วเลือก Hyperlink โปรแกรมจะเปิดหน้าต่าง Insert Hyperlink เพื่อสร้างการเชื่อมโยง จากนั้น เลือก Place in This Document และคลิกที่สไลด์ที่ต้องการเชื่อมโยง ซึ่งในที่นี้ให้เลือก slide ที่ชื่อ table ดังรูป



แล้วคลิก OK จะพบว่าข้อความที่เลือกมีการขีดเส้นใต้



3. คลิกเมาส์เลือกข้อความ table จากนั้นคลิกเมาส์ขวาเลือก remove hyperlink เพื่อยกเลิกการเชื่อมโยง
4. จากนั้นทำการกำหนดการเชื่อมโยงให้กับ Chart และ SmartArt ใน Slide โดยให้ link กับ Slide Chart และ SmartArt ตามลำดับ
5. คลิกเมาส์เลือกข้อความ Chart ที่ทำการกำหนด hyperlink จากนั้นคลิกเมาส์ขวาเลือก Edit hyperlink เพื่อทำการปรับรายละเอียดของ hyperlink ซึ่งในที่นี้ให้ทำการกำหนด screenTip เป็น “ Link to Table
6. ทำการคลิกที่ กราฟใน Slide ของ Chart เพื่อกำหนด hyperlink ไปยัง Slide Insert ดังรูป จากนั้นใช้คำสั่ง Slide Show เพื่อสังเกตการทำงาน



งานที่มอบหมาย

จงสร้างงานพีเรียด้านการขายประกันชีวิตของพนักงาน โดยมีหัวข้อดังนี้

- ตารางยอดขาย
- กราฟแสดงยอดขายในแต่ละภาค
- แผนผังแบบปิรามิดที่สัมพันธ์กับยอดขายโดยภาคที่มียอดขายมากที่สุดจะเป็นฐานของปิรามิดและภาคที่มีขายน้อยที่สุดจะเป็นยอดของปิรามิด

โดยให้มีการเชื่อมโยงในแต่ละหัวข้อ

ตัวอย่างข้อมูลยอดขาย

ภาค	ยอดขาย (หมื่นราย)
เหนือ	1.4
กลาง	2.5
ตะวันออกเฉียงเหนือ	1.1
ใต้	0.9

บันทึกลงในเอกสารชื่อ WorkPP4_XXXXXXXX (XXXXXXXX หมายถึงรหัสนักศึกษา)