

เอกสารประกอบการสอน สัปดาห์ที่ 11

Adobe Dreamweaver CS4 ครั้งที่ 1

สาระสำคัญ

โปรแกรม	Adobe	Dreamweaver	CS4
เป็นโปรแกรมสำเร็จรูปที่ช่วยสร้างเว็บเพจโดยไม่ต้องเขียนโปรแกรมด้วยภาษา			HTML
ทั้งนี้เนื่องมาจากโปรแกรม	Adobe	Dreamweaver	CS4
มีเครื่องมือช่วยให้ผู้ใช้สามารถสร้างและตกแต่งเว็บเพจได้อย่างง่าย สะดวก			
ทำให้ผู้ใช้งานไม่ต้องจำคำสั่งหรือโครงสร้างของภาษา HTML นั้นเอง ด้วยเหตุนี้ โปรแกรม			Adobe
Dreamweaver CS4 จึงเป็นโปรแกรมยอดนิยมด้านการผลิตเว็บเพจอีกโปรแกรมหนึ่งในปัจจุบัน			



วัตถุประสงค์

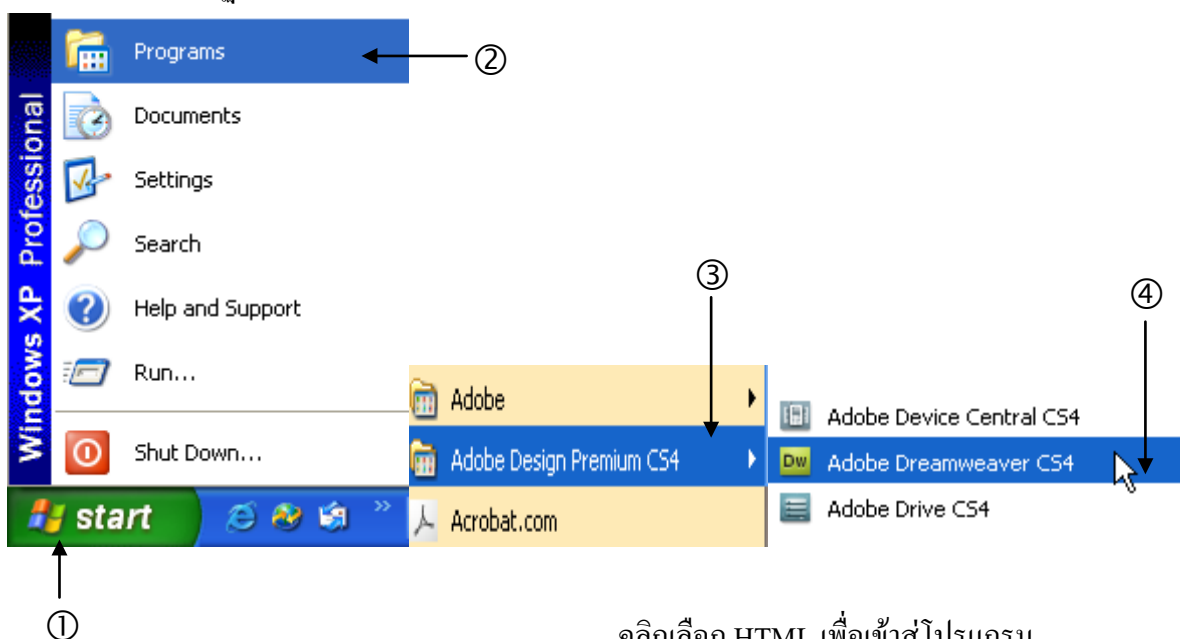
1. เพื่อให้สามารถสร้างเว็บเพจได้โดยไม่ต้องเขียนภาษา HTML เพราะโปรแกรมมีฟังก์ชันการทำงานแบบ HTML Generator คือการเปลี่ยนเป็นภาษา HTML ให้โดยอัตโนมัติ
2. เพื่อให้สามารถใช้เครื่องมือในการช่วยควบคุมการทำงาน ถูกจัดแบ่งเป็นหมวดหมู่
ซึ่งช่วยให้ผู้ใช้สั่งงานได้สะดวก รวดเร็ว
ช่วยเพิ่มศักยภาพในการทำงานทำให้โปรแกรมเกิดความน่าใช้มากขึ้น

กิจกรรมการเรียนรู้

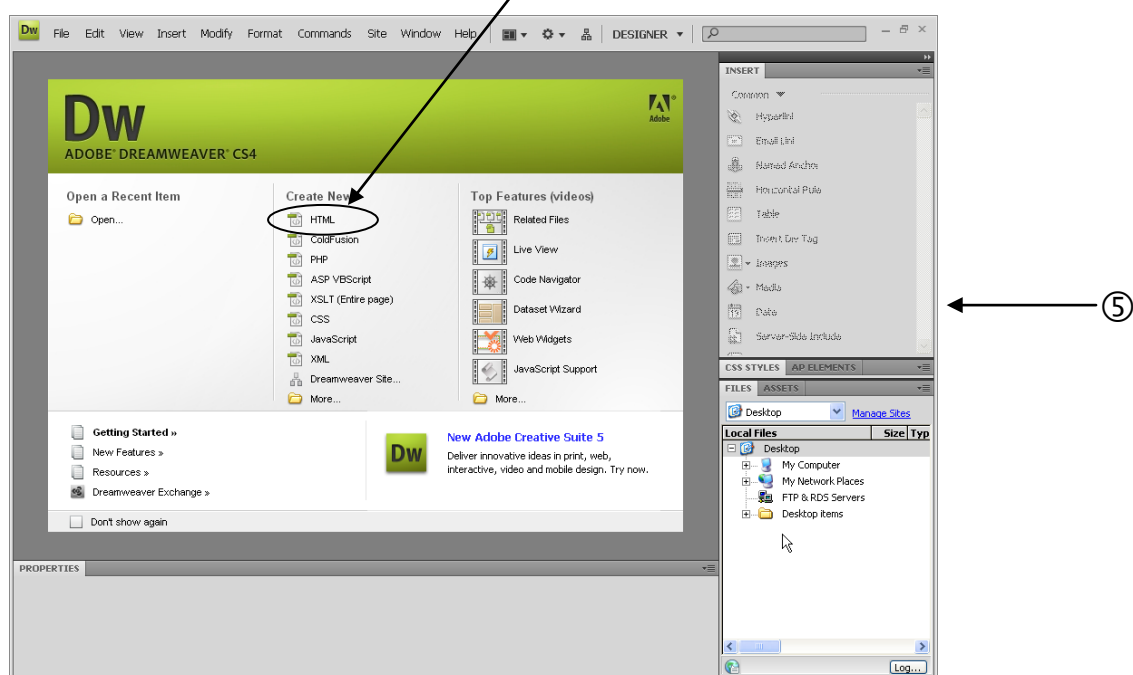
การเรียกใช้โปรแกรม

ขั้นตอนในการเรียกใช้โปรแกรม Adobe Dreamweaver CS4 สามารถทำได้ดังนี้

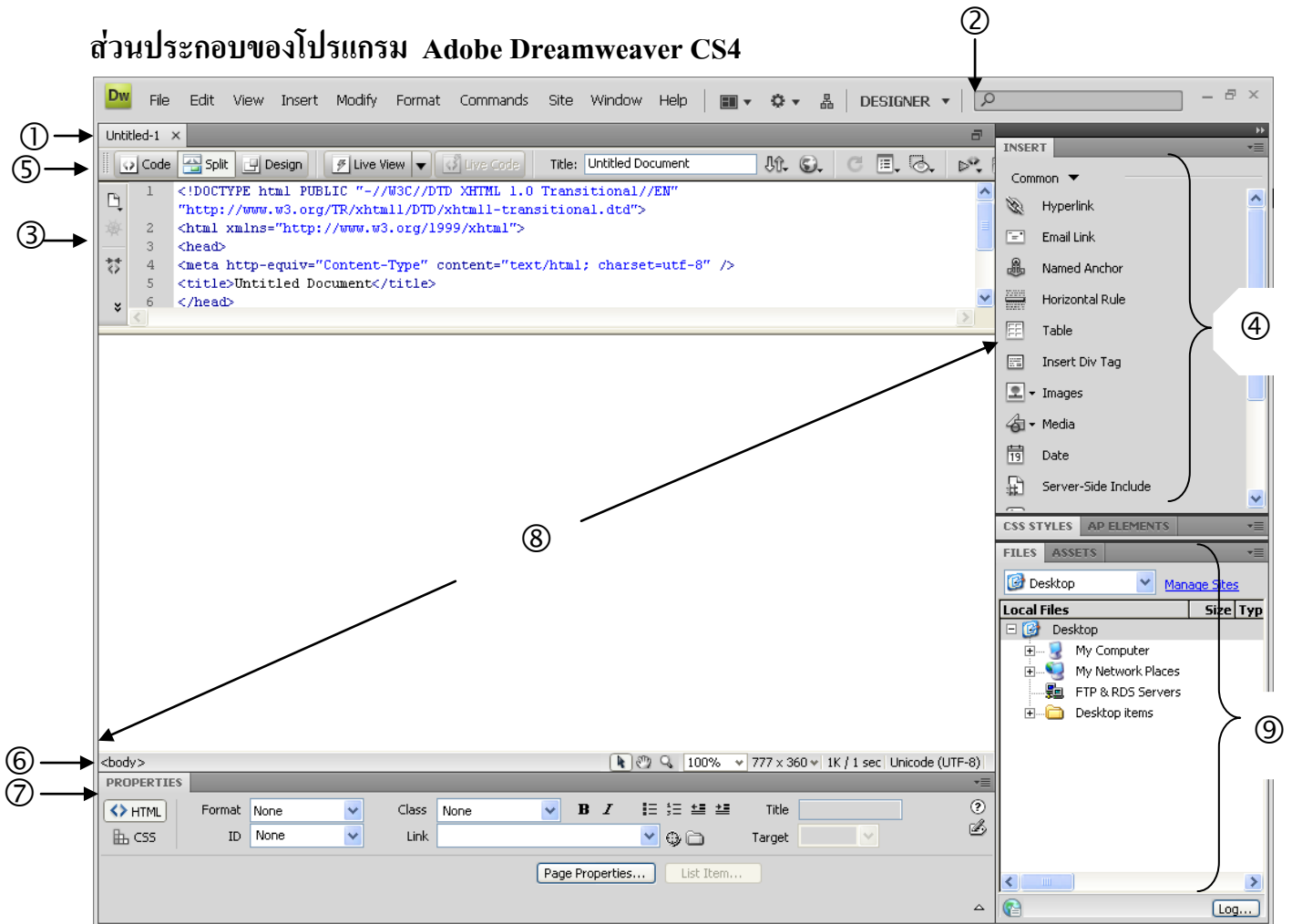
- ① คลิกปุ่ม 
- ② คลิกเลือก Programs
- ③ เลือก Adobe Design Premium CS4
- ④ เลือกโปรแกรม Adobe Dreamweaver CS4 ()
- ⑤ จะปรากฏหน้าจอโปรแกรม Adobe Dreamweaver CS4 (ให้คลิก OK ก่อนหน้า)



คลิกเลือก HTML เพื่อเข้าสู่โปรแกรม



ส่วนประกอบของโปรแกรม Adobe Dreamweaver CS4



① Untitled-1 x

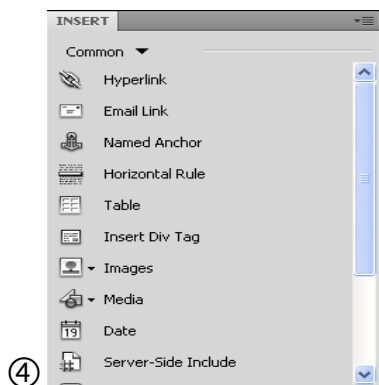
แถบชื่อเรื่อง (Title Bar) ทำหน้าที่บอกชื่อโปรแกรมและชื่อเว็บเพจที่ใช้อยู่ปัจจุบัน

② 

แถบเมนูคำสั่ง (Menu Bar) ทำหน้าที่แสดงเมนูคำสั่ง มีทั้งภาษาไทยและภาษาอังกฤษ นอกจากนี้ยังมีปุ่มควบคุมหน้าต่างโปรแกรม (Control Buttons)

③ 

เป็นส่วนของการเขียน Code โดยปกติโปรแกรมจะผลิตคำสั่งให้โดยอัตโนมัติ



Insert Bar คือแถบ แสดงแท็บคำสั่งต่างๆ
 ที่เกี่ยวข้องกับการเพิ่มออบเจกต์
 โดยแบ่งแยกเป็นหมวดหมู่ เช่น แท็บ Common
 • ๕ ๘ ๗ • ๗ ๗ •

Common

ซึ่งบรรจุคำสั่ง อาทิ คำสั่ง ลิงค์เพื่อเชื่อมโยงไปเอกสารอื่น ทำอีเมลลิงค์ หรือลิงค์ภายในเว็บเพจ
 สร้างเส้นแนวนอน ตาราง ชั้นเลเยอร์ ตลอดจนแทรกรูปภาพลงเว็บเพจ

Layout

ซึ่งบรรจุคำสั่ง อาทิ คำสั่ง ตาราง สร้างเลเยอร์แบบมาตรฐาน คือ แสดงตารางและเส้นกรอบ
 สร้างเลเยอร์แบบเลย์เอาท์ มี 2 แบบ คือ Draw Layer Table และ Draw Layer Cell
 วาดตารางแยกเป็นแต่ละเซลล์ วาดตารางแบบไม่มีการแบ่งแยกเซลล์

Text

กำหนดรูปแบบตัวอักษร กำหนดลักษณะตัวอักษร กำหนดการวางตำแหน่งของข้อความ
 กำหนดขนาดของหัวข้อเรื่อง ลำดับรายการแบบมีสัญลักษณ์นำหน้า
 ลำดับรายการแบบไม่มีสัญลักษณ์นำหน้า แทรกแท็ก <abbr> และ <acronym>

Form

สร้างแบบฟอร์ม สร้างฟิลด์สำหรับใส่ข้อความ สร้างฟิลด์แบบมองไม่เห็น
 สร้างฟิลด์ข้อความแบบหลายบรรทัด สร้างตัวเลือกแบบเลือกได้หลายตัว
 สร้างตัวเลือกแบบเลือกได้ตัวเดียว สร้างกลุ่มตัวเลือกแบบเลือกได้ตัวเดียว สร้างแท็ก <label>

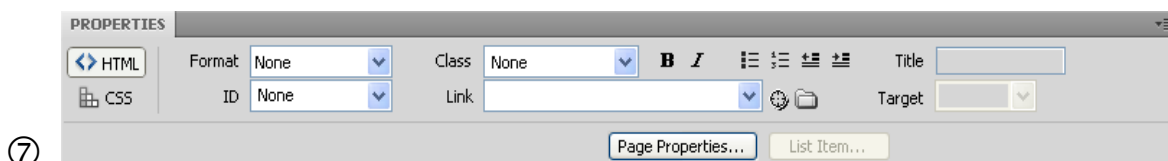


Document Toolbar เป็นแถบเครื่องมือที่แสดงปุ่มคำสั่งต่างๆ ในการจัดการกับ Document Window

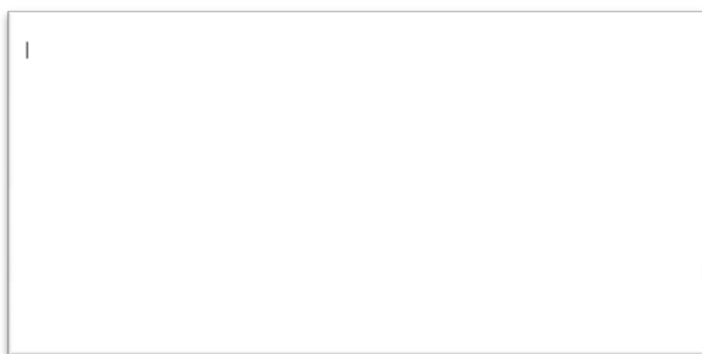


⑥ Status Bar เป็นหน้าต่างแสดงรายละเอียดเกี่ยวกับหน้าต่างเว็บเพจ

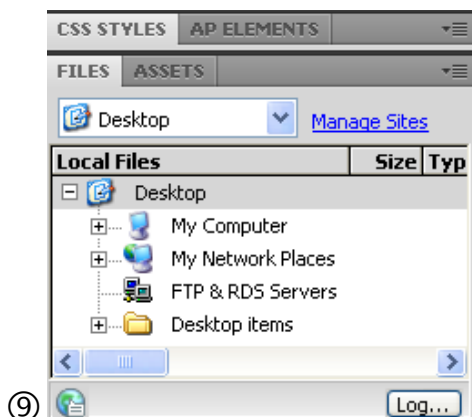
- ① แสดง Tag ภาษา Hypertext Markup Language (HTML) ที่ใช้กับออบเจ็กต์ที่ถูกเลือก
- ② แสดงขนาดของหน้าต่างเว็บเพจ คลิกที่ลูกศรเพื่อเลือกกำหนด ขนาดใหม่ได้
- ③ แสดงขนาดของไฟล์เว็บเพจและเวลาที่ใช้ในการเปิดเว็บเพจนี้



- ⑦ Properties Inspector ใช้กำหนดรูปแบบอักษร ขนาด การจัดวาง สี ของ ข้อความหรือขนาดของออบเจ็กต์ ที่พิมพ์บนเว็บเพจ สร้างตัวเชื่อมโยงเว็บเพจหรือไปยังเว็บไซต์อื่น ๆ



- ⑧ Document Window เป็นพื้นที่ทำงาน สามารถตกแต่งและใส่ออบเจ็กต์ต่าง ๆ ลงไปในเว็บเพจ ซึ่งเมื่อดูเว็บเพจจากเบราว์เซอร์หรือพิมพ์ออกเครื่องพิมพ์จะมีลักษณะเดียวกับการตกแต่งในพื้นที่ทำงานนี้ ดังคำที่ว่า WYSIWYG (What - You - See - Is - What - You - Get) หมายถึง ออกแบบเว็บเพจก็มีผลออกมาอย่างที่ออกแบบนั่นเอง



⑨

Panel Group เป็นหน้าต่างของเครื่องมือที่ใช้ในการสร้างเว็บเพจ สามารถซ่อนได้

การสร้างเว็บเพจ

คำศัพท์ที่ควรรู้

เพื่อให้เกิดความเข้าใจมากขึ้น ก่อนการสร้างเว็บเพจผู้ใช้งานจำเป็นต้องเข้าใจคำศัพท์ต่อไปนี้

เว็บเพจ (Web Page) หมายถึงเอกสารที่มีการเชื่อมโยงข้อมูล ซึ่งมีรูปแบบของการเชื่อมโยงหลายแบบ เช่น การเชื่อมโยงโดยใช้ข้อความ ภาพกราฟิก ภาพเคลื่อนไหว หรือออบเจกต์อื่น ๆ

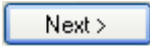
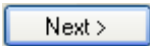
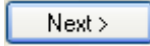

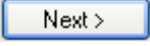
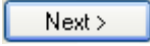
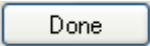
เว็บไซต์ (Web Site) หมายถึงแหล่งที่เก็บรวบรวมเว็บเพจเข้าไว้ด้วยกัน ใน 1 เว็บไซต์อาจมีได้หลายเว็บเพจ

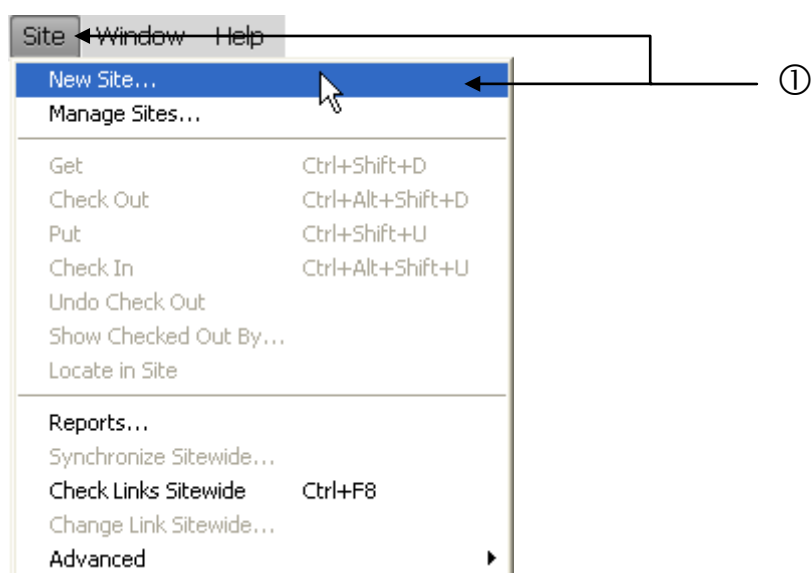
โฮมเพจ (Homepage) หมายถึงเว็บเพจแรกของแต่ละเว็บไซต์ ทำหน้าที่เหมือนสารบัญในหนังสือ

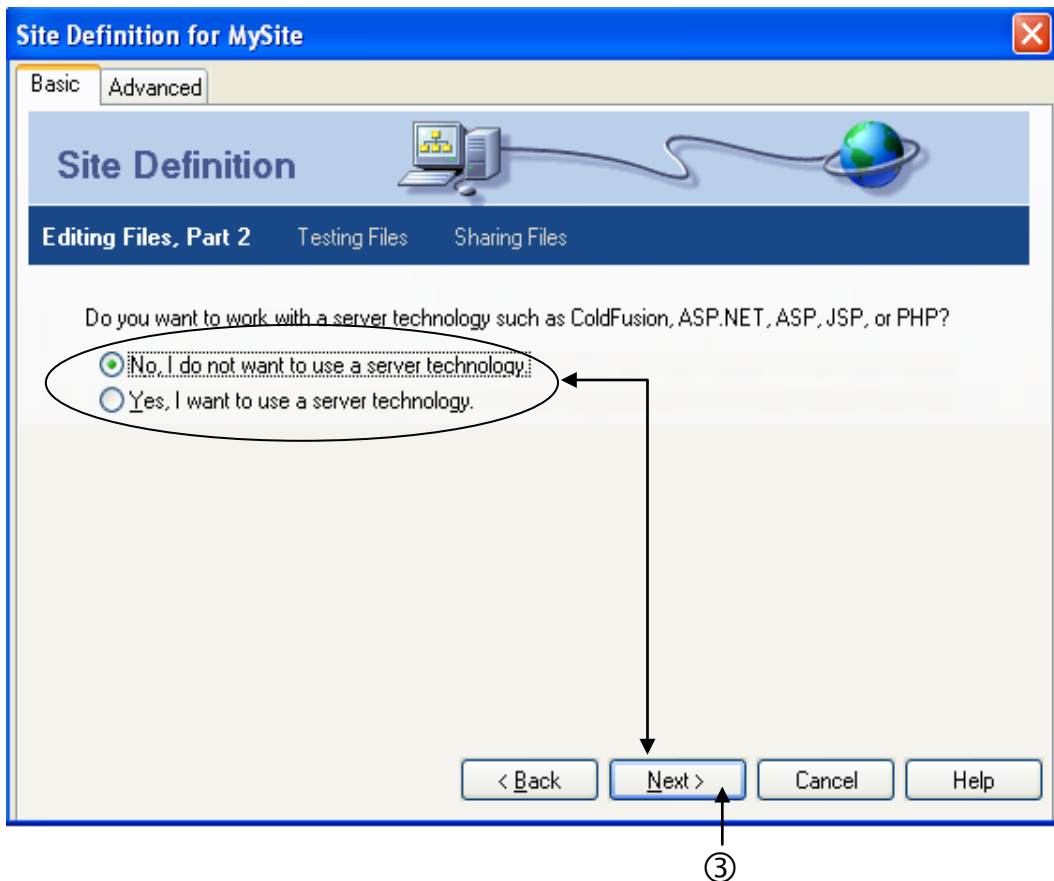
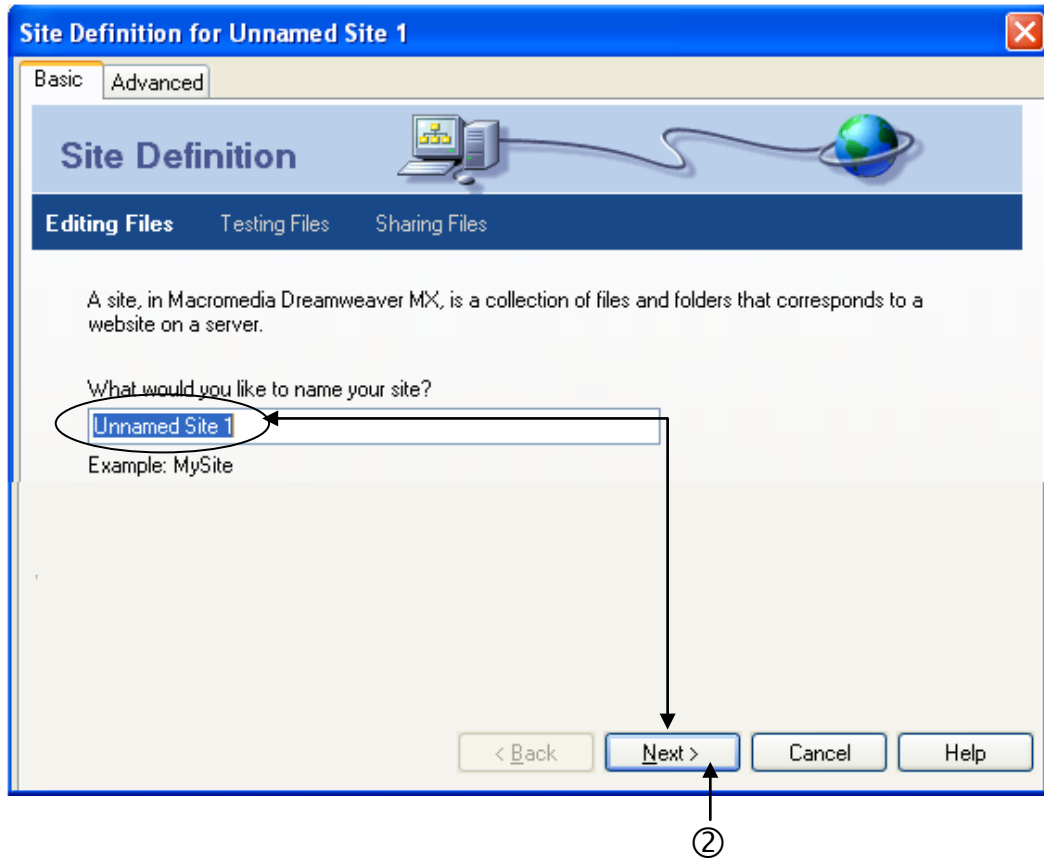
เว็บเบราว์เซอร์ (Web Browser) หมายถึงโปรแกรมสำเร็จรูปที่ใช้สำหรับแสดงเว็บเพจ ทำได้โดยการเปิดโปรแกรม แล้วใส่ชื่อเว็บไซต์พร้อมกับที่อยู่ของเว็บไซต์ (Uniform Resource Locator: URL) จากนั้นโปรแกรมก็จะติดต่อไปยังเว็บไซต์ตามที่ระบุไว้ แล้วแสดงผลหน้าเว็บเพจทีละ 1 หน้า โดยโฮมเพจจะต้องเป็นหน้าแรกที่ปรากฏบนเว็บเบราว์เซอร์เสมอ เว็บเบราว์เซอร์ปัจจุบันเป็นที่นิยม ได้แก่ Microsoft Internet Explorer (IE) และ Netscape Navigator

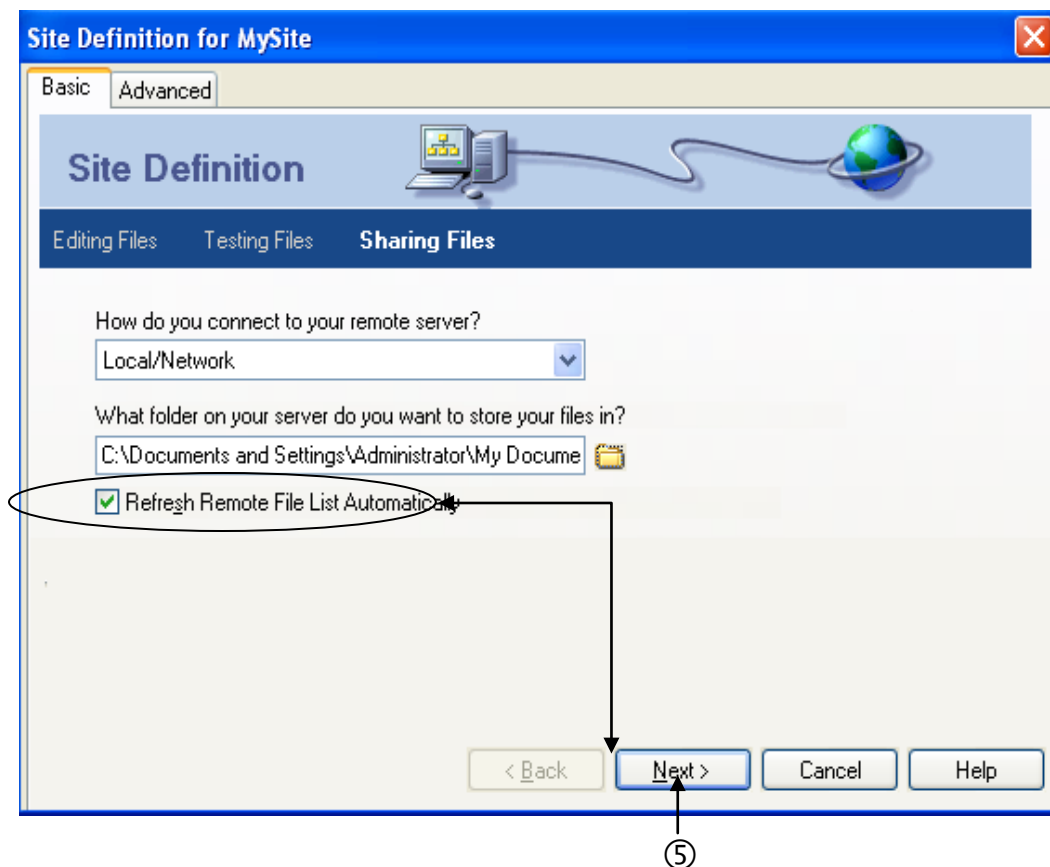
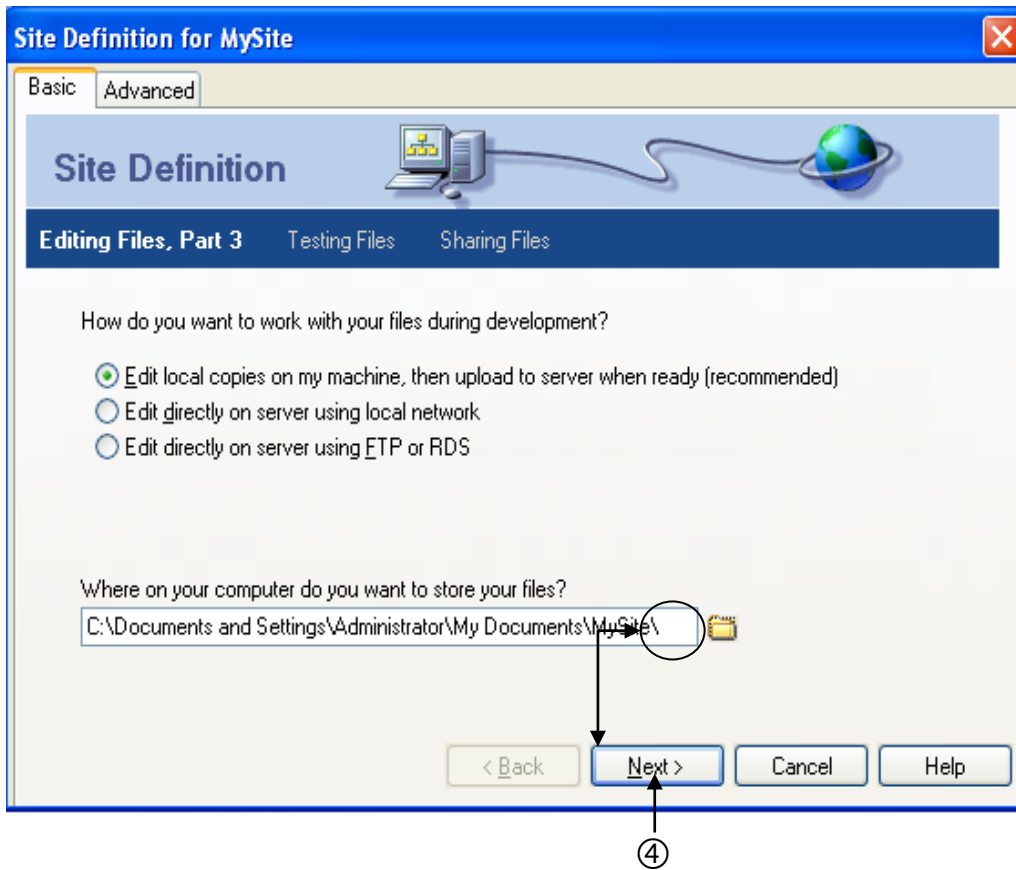
การสร้าง Local Site

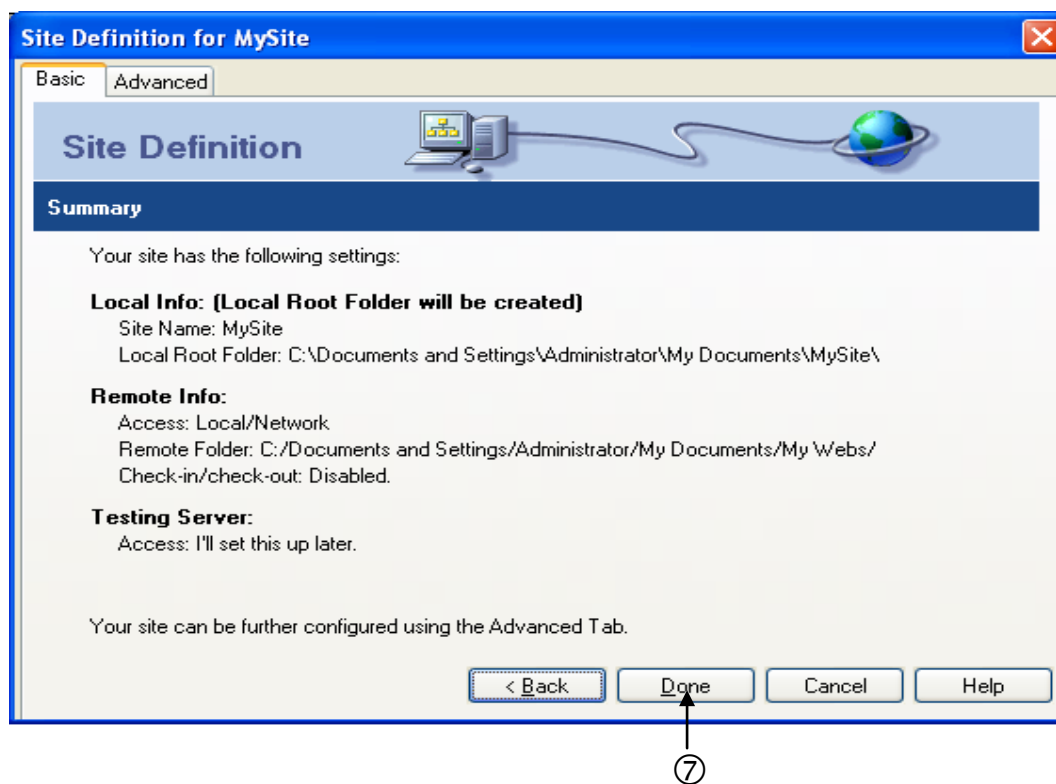
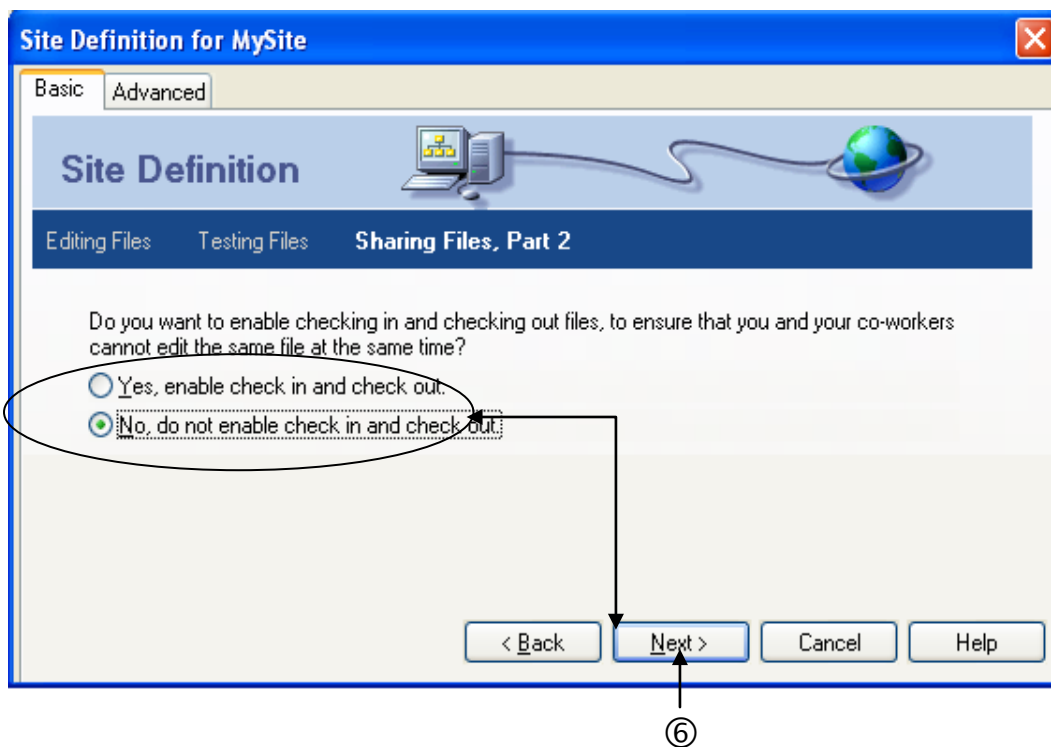
ก่อนการสร้างเว็บเพจผู้ใช้จะต้องสร้าง Local Site ก่อนทุกครั้ง เพื่อใช้เป็นแหล่งที่เก็บและรวบรวมเว็บเพจไว้ด้วยกัน และทำให้การเชื่อมโยงระหว่างหน้าเว็บเพจเป็นไปอย่างมีขั้นตอน การสร้าง Local Site สามารถทำตามขั้นตอนดังนี้

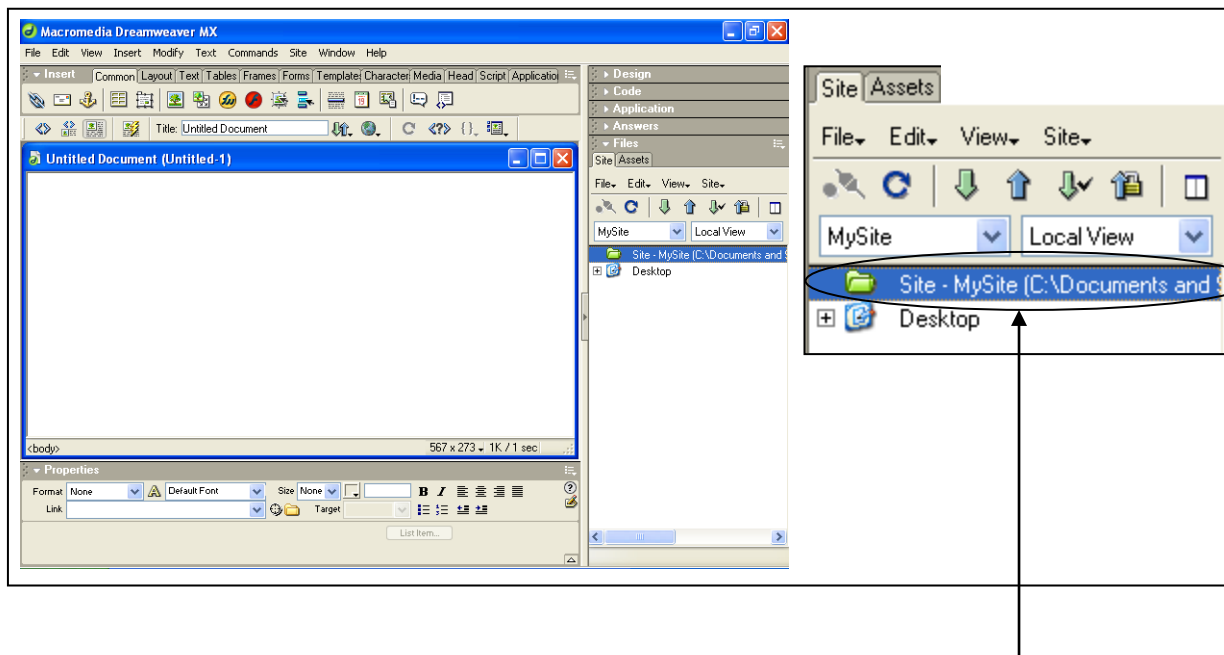
- ① เปิดโปรแกรม Adobe Dreamweaver CS4 แล้วคลิกที่เมนู Site → New Site
- ② ใส่ชื่อเว็บไซต์และคลิกปุ่ม 
- ③ เลือก No, I do not want to use a server technology. หรือ Yes, I want to use a server technology. จากนั้นคลิกปุ่ม 
- ④ กำหนดสถานที่เก็บเว็บไซต์ จากนั้นคลิกปุ่ม  (คลิกที่  ถ้าต้องการเปลี่ยนสถานที่เก็บเว็บไซต์)
- ⑤ เลือก Refresh Remote File List Automatically จากนั้นคลิกปุ่ม 
- ⑥ เลือก Yes, enable check in and check out. หรือ No, do not enable check in and check out. จากนั้นคลิกปุ่ม 
- ⑦ จะแสดงรายการสรุปการตั้งค่าของเว็บไซต์ทั้งหมด จากนั้นคลิกปุ่ม 
- ⑧ จะกลับเข้าสู่ หน้าจอการทำงานของ Adobe Dreamweaver CS4 พร้อมกับแสดงชื่อไซต์ตามที่ตั้งไว้






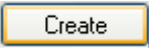


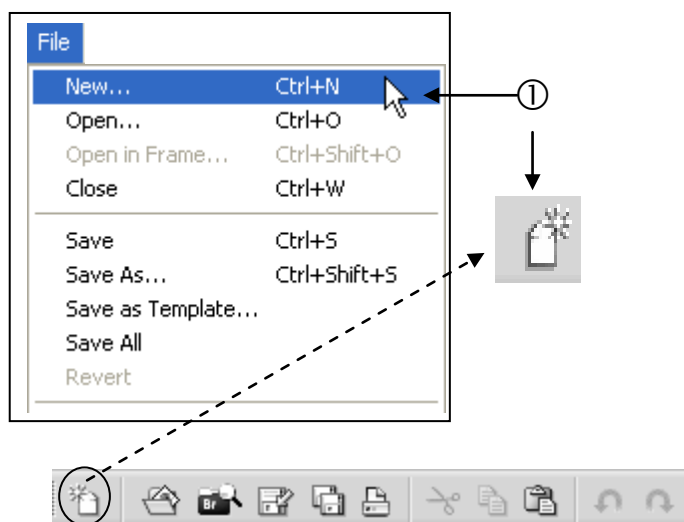


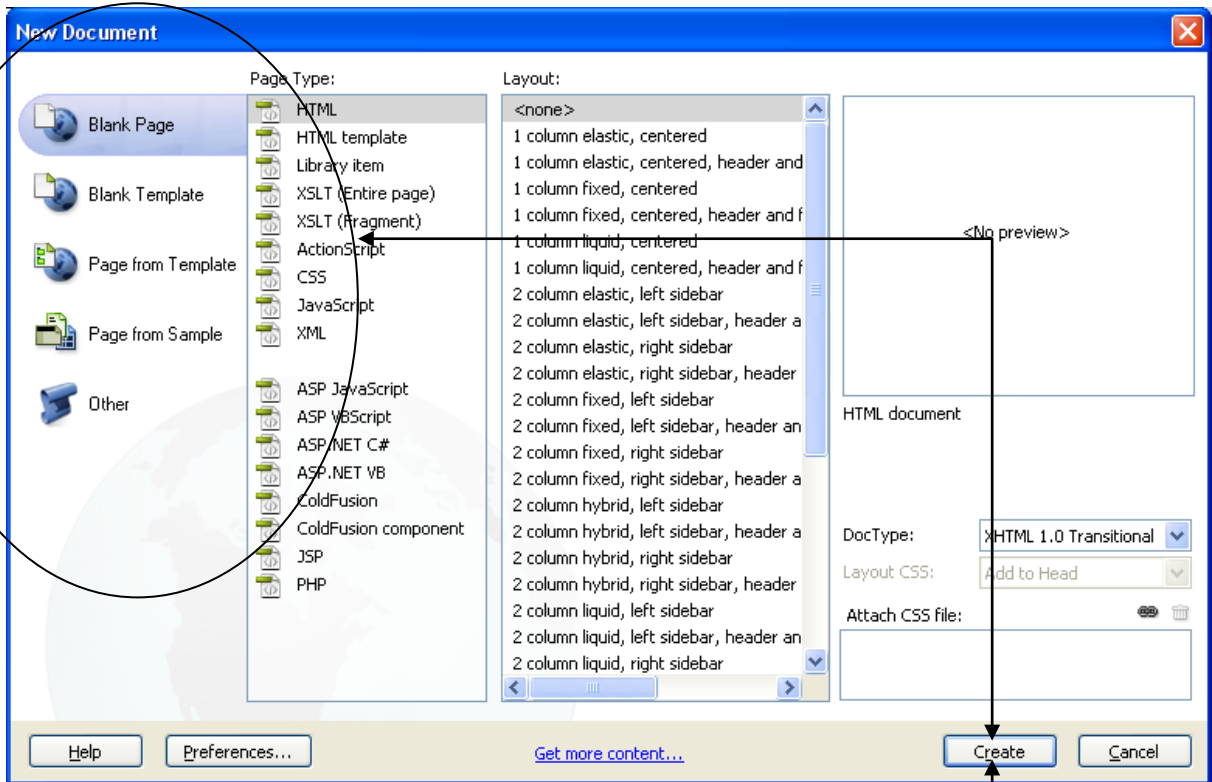


การสร้างไฟล์เว็บเพจใหม่

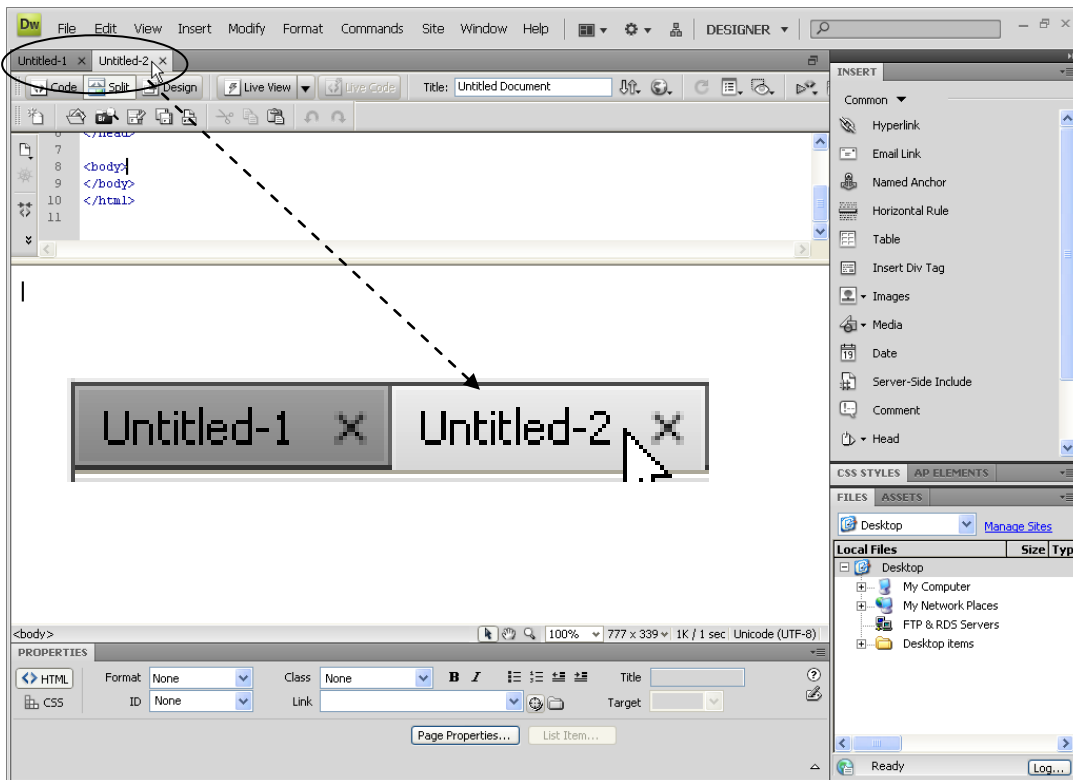
หลังจากสร้าง Local Site เรียบร้อยแล้ว ผู้ใช้สามารถสร้างไฟล์เว็บเพจใหม่ได้ตามขั้นตอนดังนี้

- ① คลิกที่เมนู File → New หรือกดแป้น Ctrl + N
หรือคลิกที่ไอคอน  (New) บน Toolbar
- ② กำหนดชนิดของไฟล์ จากนั้นคลิกปุ่ม 
- ③ จะปรากฏไฟล์ใหม่



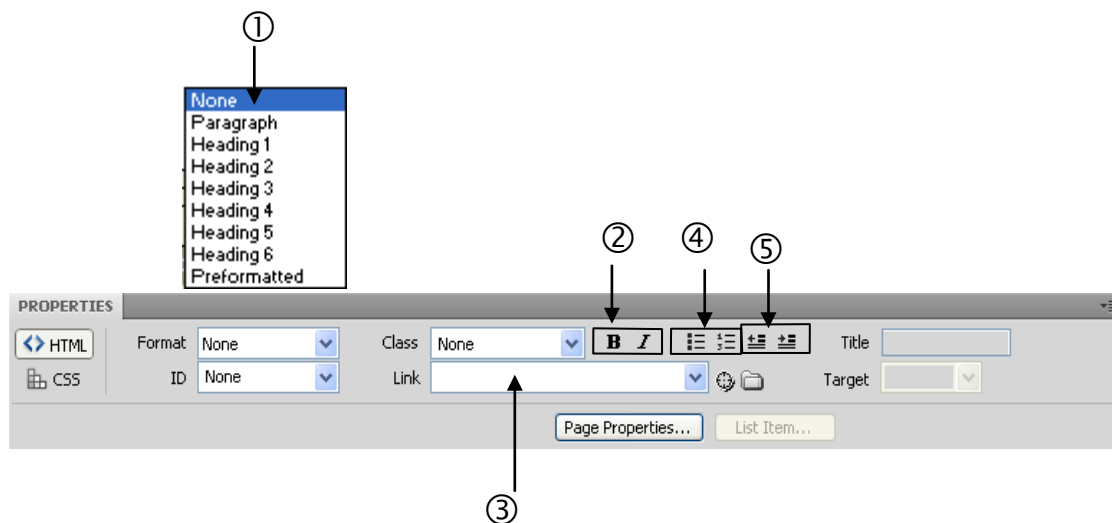


2



การพิมพ์ข้อความบนเว็บเพจ

การพิมพ์ข้อความบนเว็บเพจในโปรแกรม Adobe Dreamweaver CS4 นี้ ผู้ใช้สามารถพิมพ์ได้คล้ายกับโปรแกรมประเภทประมวลผลคำอื่น ๆ เพราะมีการจัดการข้อความเป็นบรรทัด ไม่ใช่ object (วัตถุ) ดังนั้นผู้ใช้สามารถใช้ความรู้ในด้านการจัดการเอกสารมาประยุกต์ใช้ได้ พร้อมกันนี้ยังมีเครื่องมือช่วยให้ผู้ใช้สามารถจัดการกับเอกสารได้ด้วยหน้าต่าง Properties ดังนี้



① Format ใช้กำหนดขนาดของหัวเรื่องในหน้าเว็บเพจ ซึ่งมีให้เลือกหลายชนิด เช่น แบบ Paragraph เป็นการพิมพ์แบบต่อเนื่องเป็นย่อหน้า หรือแบบ Heading ซึ่งมีให้เลือกตั้งแต่ขนาด 1-6 หมายถึงการเรียงลำดับจากขนาดเล็กไปจนถึงขนาดใหญ่ตามลำดับ

② **B I** ใช้กำหนดความหนา และความเอียงของตัวอักษร

③ Link ใช้กำหนดการเชื่อมโยงเว็บเพจไปยังเพจอื่น

④  ใช้กำหนด Bullet หรือแบบ Numbering

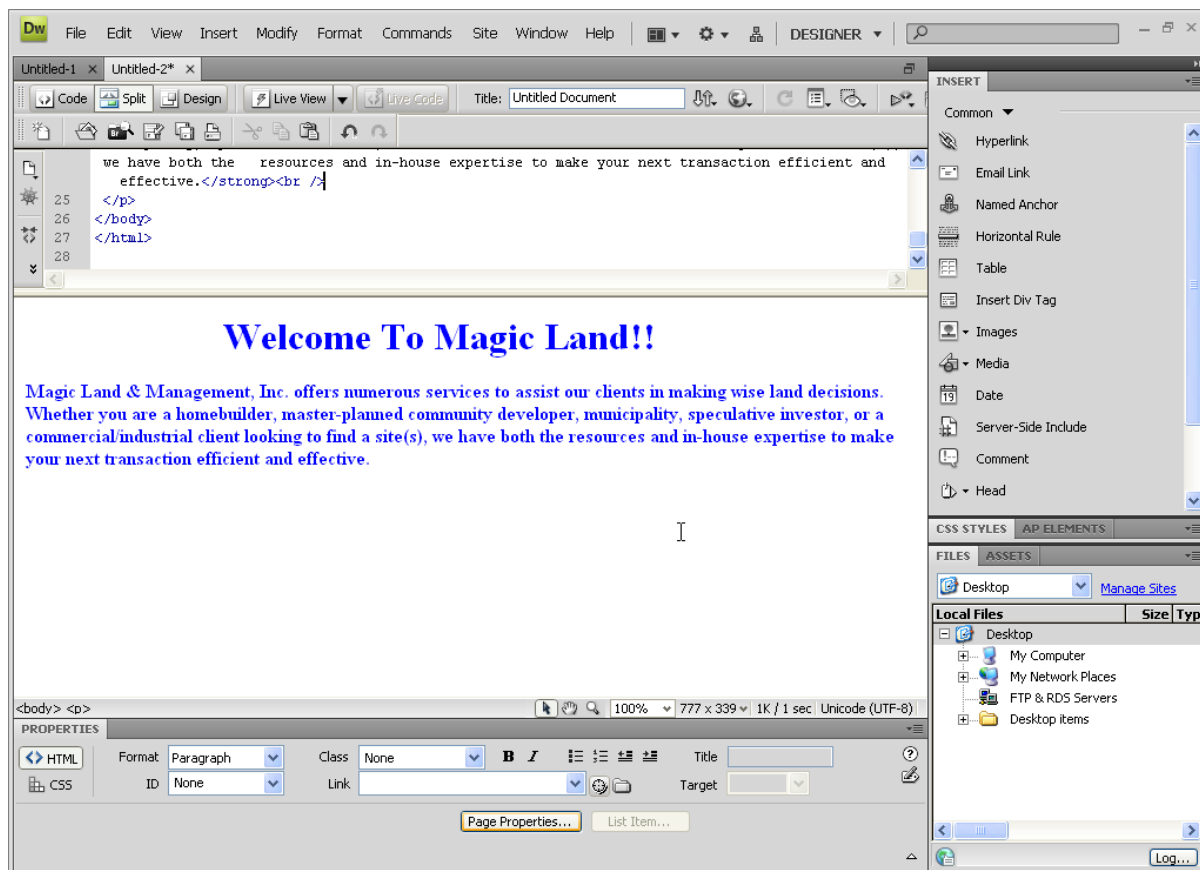
⑤  ใช้สำหรับจัดย่อหน้าเอกสาร

การพิมพ์ข้อความลงในหน้าเอกสารเว็บเพจ

เมื่อปรากฏ Cursor (ตัวกระพริบ) ที่หน้าเอกสาร ผู้ใช้สามารถพิมพ์ข้อความได้ตามต้องการ และใช้หน้าต่าง Properties ด้านล่างเพื่อการจัดกับการข้อความในเอกสารเว็บเพจ



ตัวอย่างที่พิมพ์ข้อความในหน้าเอกสารเว็บเพจแล้ว

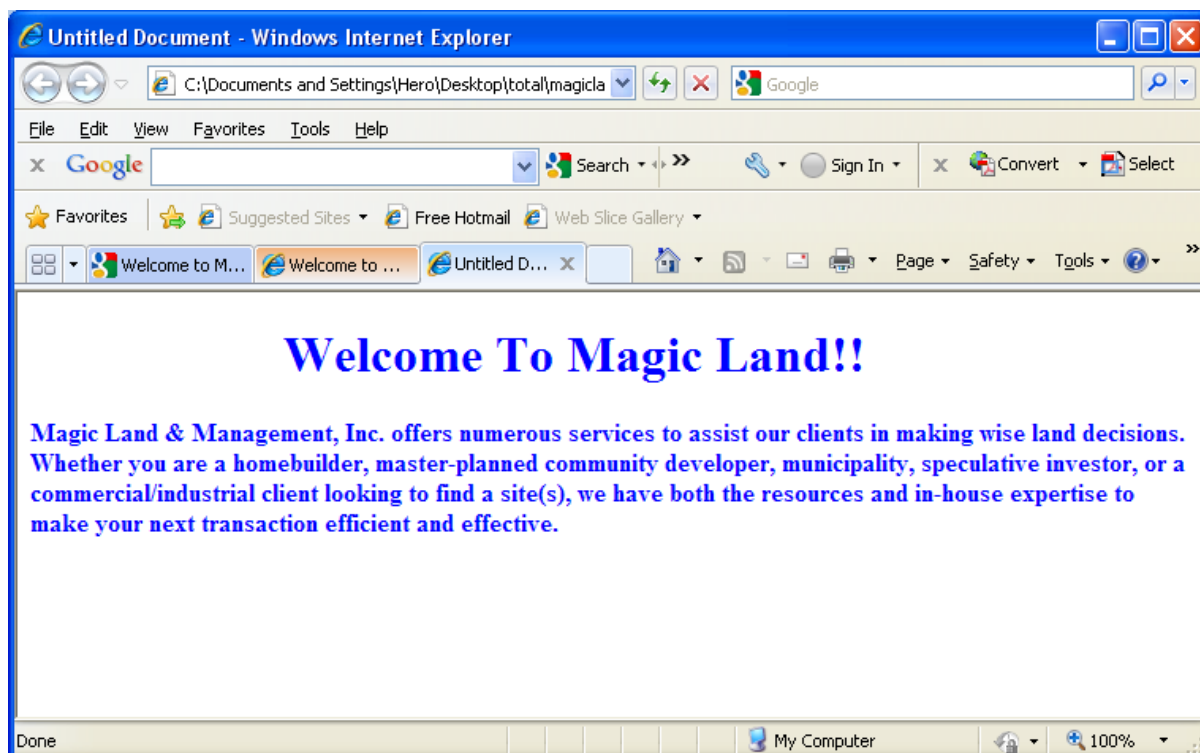


การดูผลลัพธ์

เมื่อพิมพ์ข้อความบนหน้าเอกสารเว็บเพจเรียบร้อยแล้ว

ผู้ใช้สามารถดูผลลัพธ์ในรูปแบบเว็บเพจได้โดยการกดปุ่ม F12 ที่เป็นพิมพ์จะปรากฏหน้าต่างเว็บเพจที่สร้างขึ้น โดยจะเปิดในโปรแกรม Web Browser ที่ติดตั้งในเครื่องคอมพิวเตอร์นั้น ๆ

จากตัวอย่างการพิมพ์ข้อความข้างต้น เมื่อกดปุ่ม F12 แล้วจะได้ผลลัพธ์ดังนี้

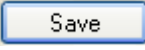


การบันทึกเว็บเพจ (Save)

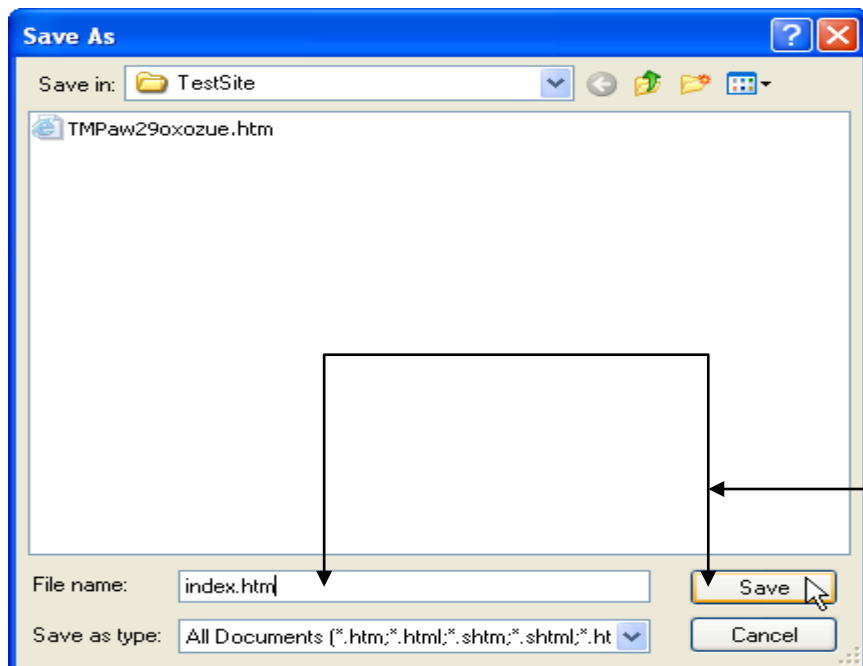
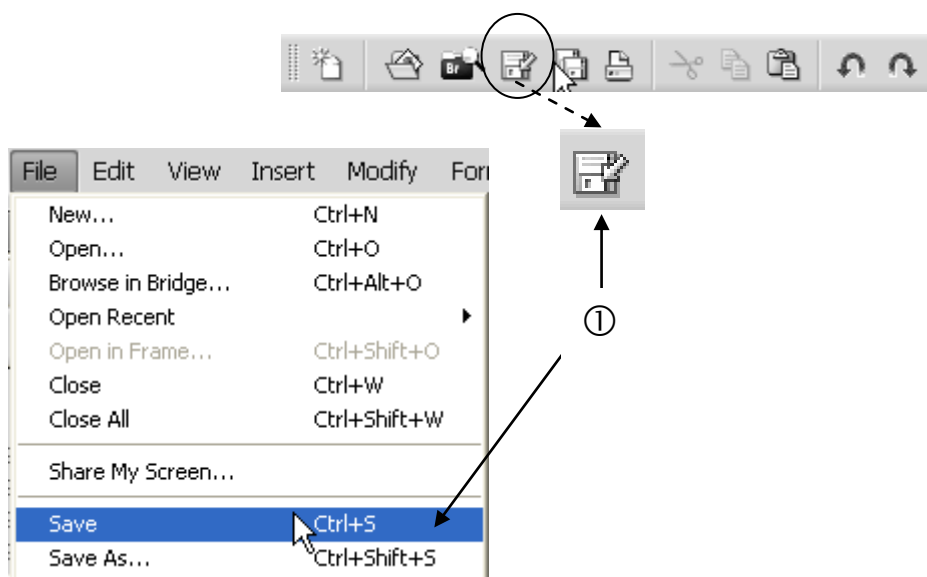
การบันทึกเว็บเพจในโปรแกรม Macromedia DreamWeaver ทำได้ตามขั้นตอนดังต่อไปนี้

① คลิกที่เมนู File → Save หรือกดแป้น Ctrl + S

หรือคลิกไอคอน  (Save) ที่ Toolbar

② พิมพ์ชื่อไฟล์ลงในช่อง File name จากนั้นคลิกปุ่ม 

③ จะปรากฏชื่อไฟล์บนแถบชื่อเรื่องตามที่กำหนดไว้ในข้อ ②

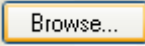




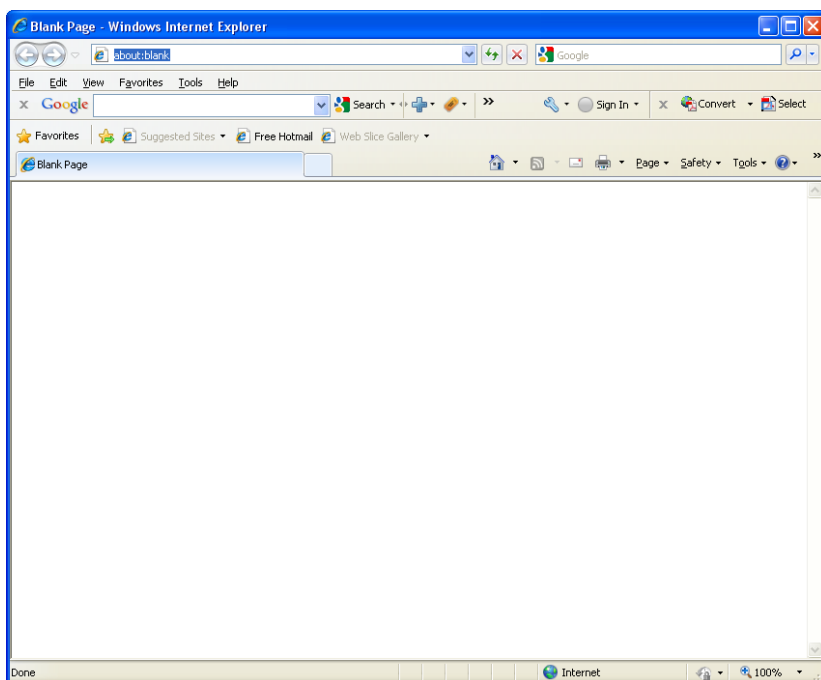
การเปิดเว็บเพจ (Open)

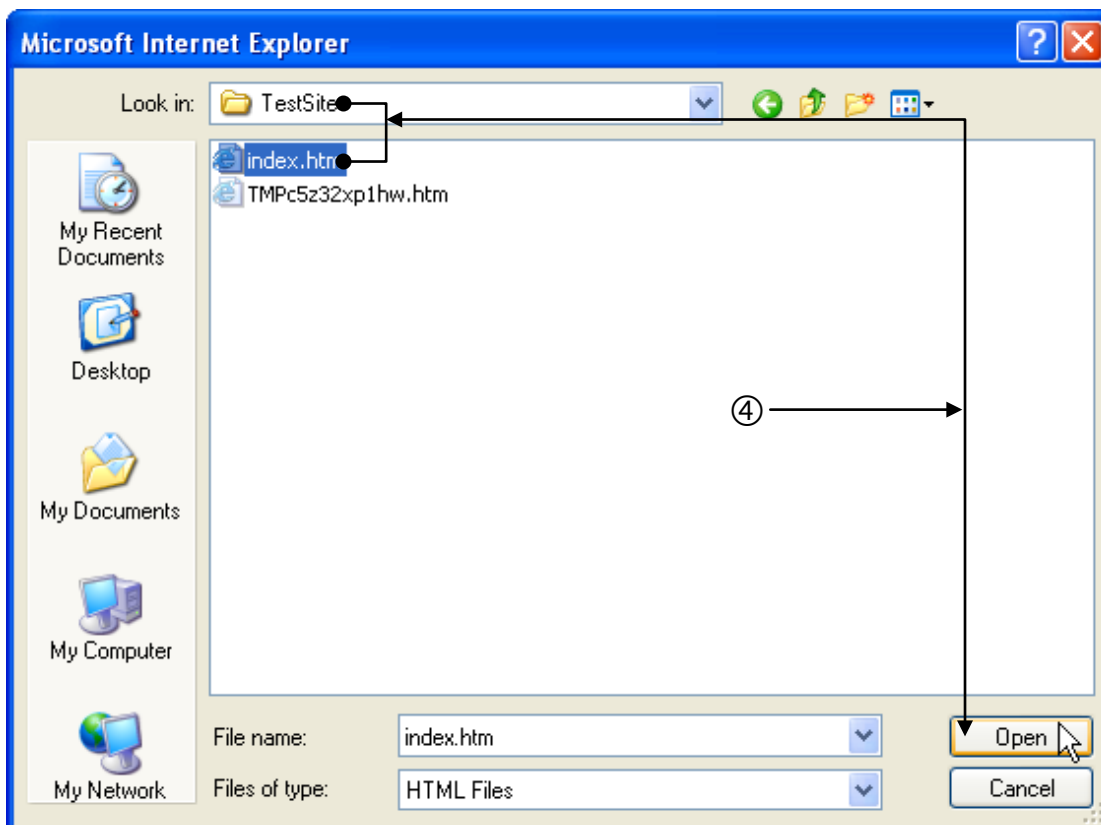
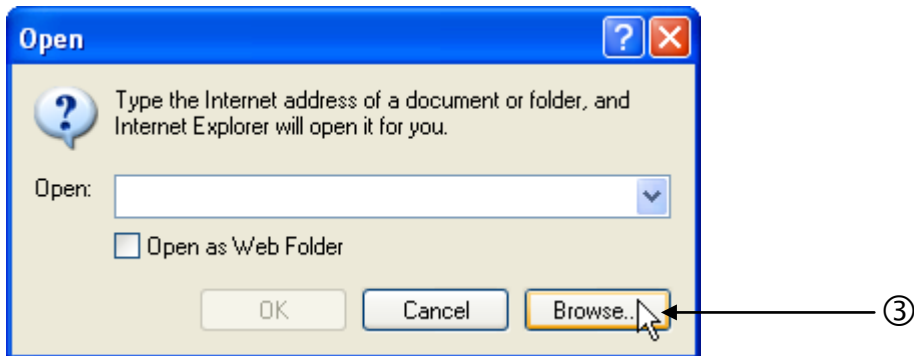
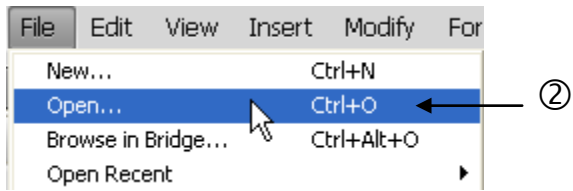
การเปิดเว็บเพจจะต้องใช้โปรแกรม Web Browser ในการเปิดเพื่อดูหน้าเว็บ
ไม่ว่าจะพัฒนามาจากโปรแกรมใดก็ตาม
ผู้ใช้ที่พัฒนาเว็บเพจและต้องการเปิดต้องตรวจสอบว่าในเครื่องคอมพิวเตอร์นั้นมีโปรแกรม Web Browser
อยู่หรือไม่ หากไม่มีต้องติดตั้งก่อน

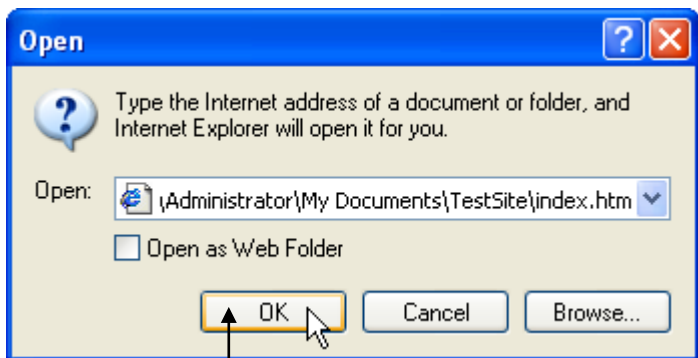
การเปิดเว็บเพจบน Web Browser สามารถทำได้ตามหลายวิธีดังต่อไปนี้

วิธีที่ 1

- ① เปิดโปรแกรม Web Browser ในที่นี้ใช้โปรแกรม Microsoft Internet Explorer
- ② คลิกที่เมนู File → Open หรือกดแป้น Ctrl + O
- ③ จะเปิดหน้าต่าง Open ให้คลิกปุ่ม  เพื่อค้นหาเว็บเพจที่ต้องการเปิด
- ④ ระบุ Drive และเลือกไฟล์ที่ต้องการเปิด จากนั้นคลิกปุ่ม 
- ⑤ จะกลับมาที่หน้าต่าง Open พร้อมกับขึ้นตำแหน่งที่เก็บไฟล์เว็บเพจไว้
ให้คลิกปุ่ม 
- ⑥ จะปรากฏหน้าเว็บเพจที่สร้างขึ้น

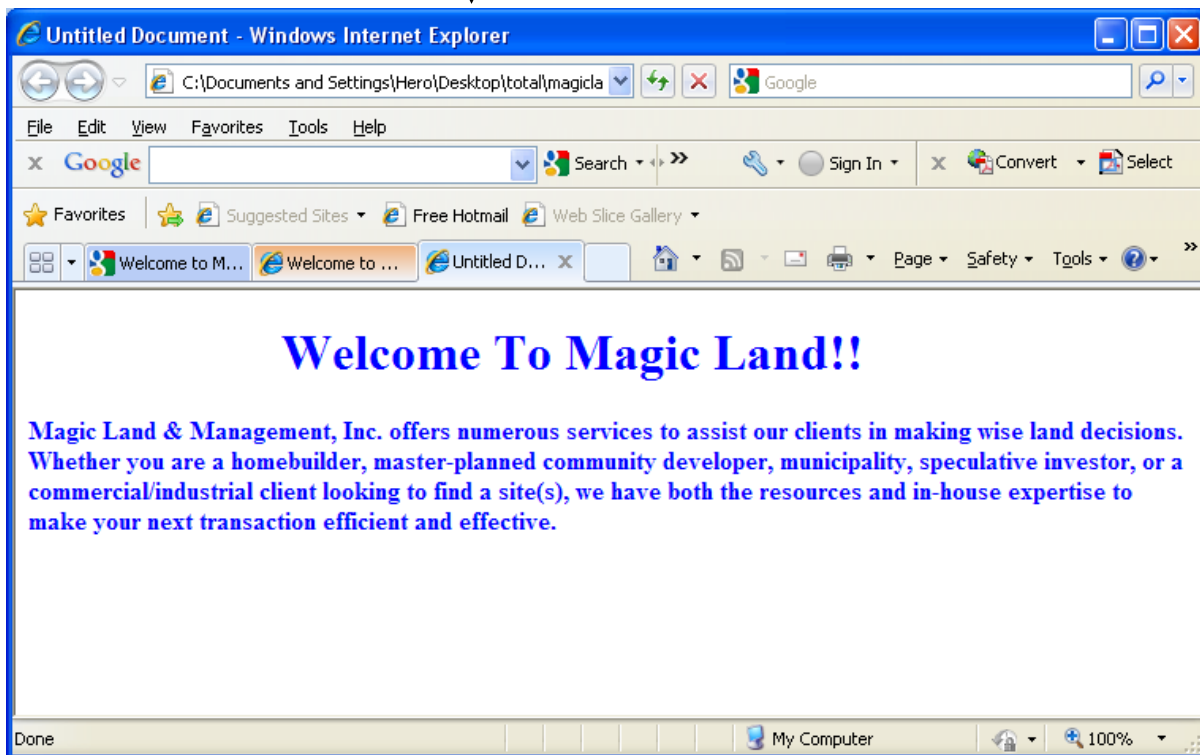






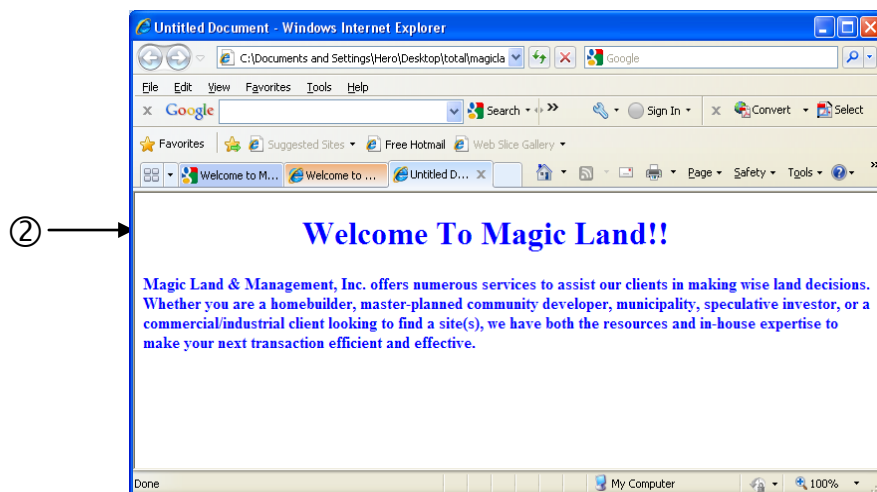
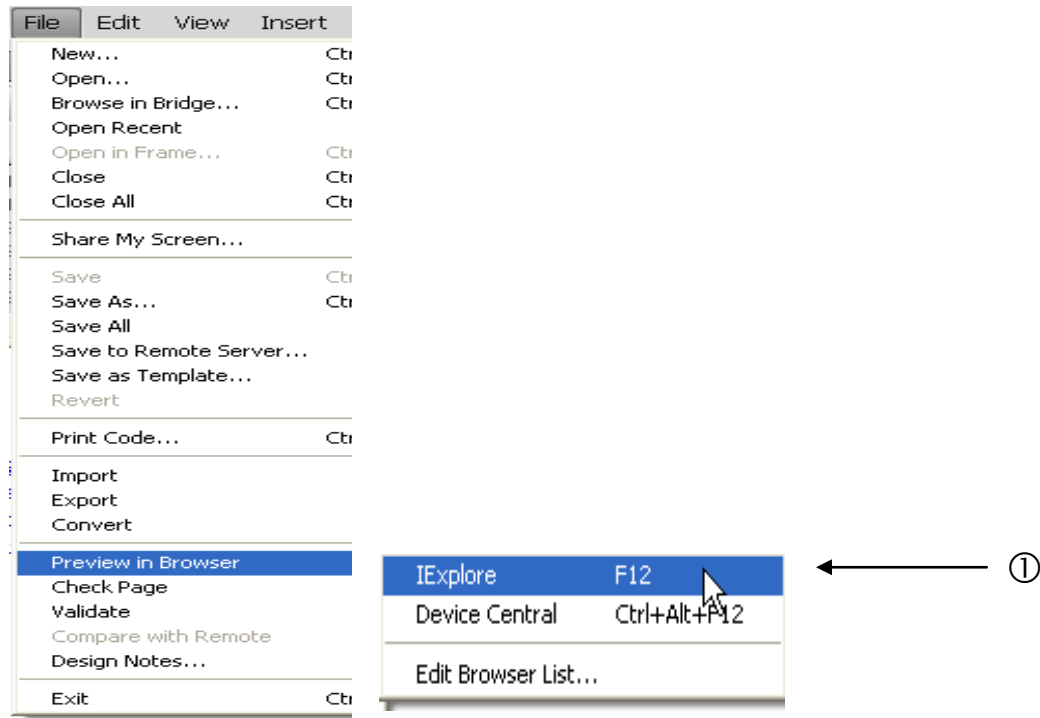
5

6



วิธีที่ 2

- ① คลิกที่เมนู File → Preview in Browser → iexplore หรือกดเป็น F12
- ② จะปรากฏหน้าเว็บเพจที่สร้างขึ้น



งานที่มอบหมาย

ให้นักศึกษากำหนด site ของตนเองโดยให้ตั้งชื่อเป็น รหัสนักศึกษา แล้วสร้างเว็บเพจจำนวน 1 เพจซึ่งมีเนื้อหาเกี่ยวกับประวัติส่วนตัว พอสังเขป บันทึกเอกสาร เป็น ชื่อ + profile.htm เช่น nittayaprofile.htm